

# Tankfartyget M/T Höegh Lance (nr 459, 1965)

B.Nr 459 Höeg Lance - Maskintoppen



B.nr 459 Höegh Lance – Maskintoppen.

## Snabba fakta

- Nr: 459
- Art: m.t
- Namn: Höegh Lance
- Typ: Tankfartyg
- Dw ton/Depl ton: 74150 dw
- Kölsträckt Start Docka: 22.5 1964
- Sjösatt Utdockad 13.10 1964
- Levererad 8.3 1965
- Fart Knop 16,2
- Effekt Hk/MW 19000
- Beställare: Leif Höegh & Co A/S, Oslo

---

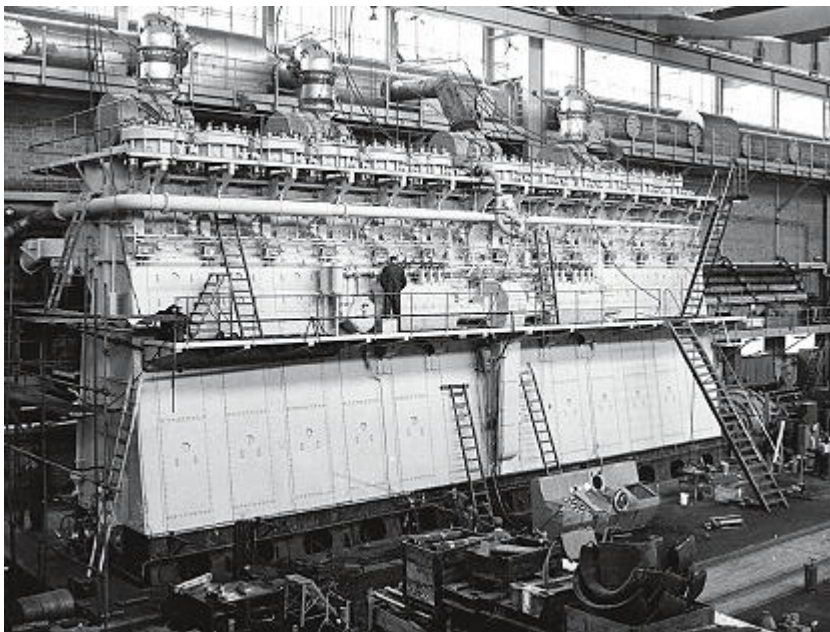
# Tankfartyget M/T Vestalis (nr 458, 1963)



Sjösättning av B.nr 458 den 31 augusti 1962.



Motortankern Vestalis, bnr 458, levererad 1963.



Dieselmotorn är en 12 cyl large bore dieselmotor. Beteckning Kockum Man K12Z84/160. 21600 bhk vid 115 rpm. Denna motor, på sin tid den största byggda motorn i Europa, installerades i MS Vestalis om 60000 ton dwt, 1963, bnr 458 som levererades till

Smedvigs rederier Stavanger.

## Snabba fakta

- Nr: 458
- Art: m.t
- Namn: Vestalis
- Typ: Tankfartyg
- Dw ton/Depl ton: 60050 dw
- Kölsträckt Start Docka: 6.4 1962
- Sjösatt Utdockad 31.8 1962
- Levererad 8.1 1963
- Fart Knop 17,3
- Effekt Hk/MW 21600
- Beställare: Peder Smedvig, Stavanger

---

**Tankfartyget M/T Gunilla  
Billner (nr 457, 1962)**



B.nr 457 Gunilla Billner



## Snabba fakta

- Nr: 457
  - Art: m.t
  - Namn: Gunilla Billner
  - Typ: Tankfartyg
  - Dw ton/Depl ton: 19960 dw
  - Kölsträckt Start Docka: 6.6 1961
  - Sjösatt Utdockad 27.10 1961
  - Levererad 2.2 1962
  - Fart Knop 15,6
  - Effekt Hk/MW 9000
  - Beställare: Billners Rederiaktiebolag, Göteborg
-

# Tankfartyget Orient Clipper (nr 456, 1961)



## Snabba fakta

- Nr: 456
  - Namn: Orient Clipper
  - Typ: Tankfartyg
  - Dw ton/Depl ton: 49425 dw
  - Kölsträckt Start Docka: 9.3 1961
  - Sjösatt Utdockad 6.9 1961
  - Levererad 18.12 1961
  - Fart Knop 17 1/2
  - Effekt Hk/MW 20000
  - Beställare: Rederi AB Clipper, Malmö
-

# Tankfartyget T/T Polarvik (nr 455, 1963)



T/T Polarvik

## Snabba fakta

- Nr: 455
- Art: t.t
- Namn: Polarvik
- Typ: Tankfartyg
- Dw ton/Depl ton: 60780 dw
- Kölsträckt Start Docka: 4.9 1962
- Sjö satt Utdockad 19.12 1962
- Levererad 25.4 1963
- Fart Knop 17,1

- Effekt Hk/MW 20000
- Beställare: Hvalfangerselskapet Polaris A/S, Larvik

# Bulkfartyget M/S Orion (nr 454, 1963)

B.nr 454 Orion - leverans den 6 juni 1963 - "vitmössorna" är rederifolk. Näst längst t.v Gunnar Palmgren, personalavdelningen.



B.nr 454 Orion. Leverans den 6 juni 1963. "Vitmössorna" är rederifolk. Näst längst t.v. Gunnar Palmgren, personalavdelningen.

## Snabba fakta

- Nr: 454
- Art: m.s
- Namn: Orion



- Typ: Bulkfartyg
  - Dw ton/Depl ton: 24825 dw
  - Kölsträckt Start Docka: 11.10 1962
  - Sjösatt Utdockad 6.2 1963
  - Levererad 6.6 1963
  - Fart Knop 15
  - Effekt Hk/MW 8400
  - Beställare: S.H. Smith Sørensen, Arendal
- 

## Tankfartyget M/T Ariadne (nr 453, 1961)



B.nr 453 **Ariadne**, here as **Anco Swift**. From the Johnny Riert Collection.

# Snabba fakta

- Nr: 453
- Art: m.t
- Namn: Ariadne
- Typ: Tankfartyg
- Dw ton/Depl ton: 19900 dw
- Kölsträckt Start Docka: 13.6 1960
- Sjösatt Utdockad 22.11 1960
- Levererad 26.1 1961
- Fart Knop 15,6
- Effekt Hk/MW 9000
- Beställare: A/S Athene v/ Jörgen Bang, Kristiansand

---

## Tankfartyget T/T Esso Stockholm (nr 452, 1961)

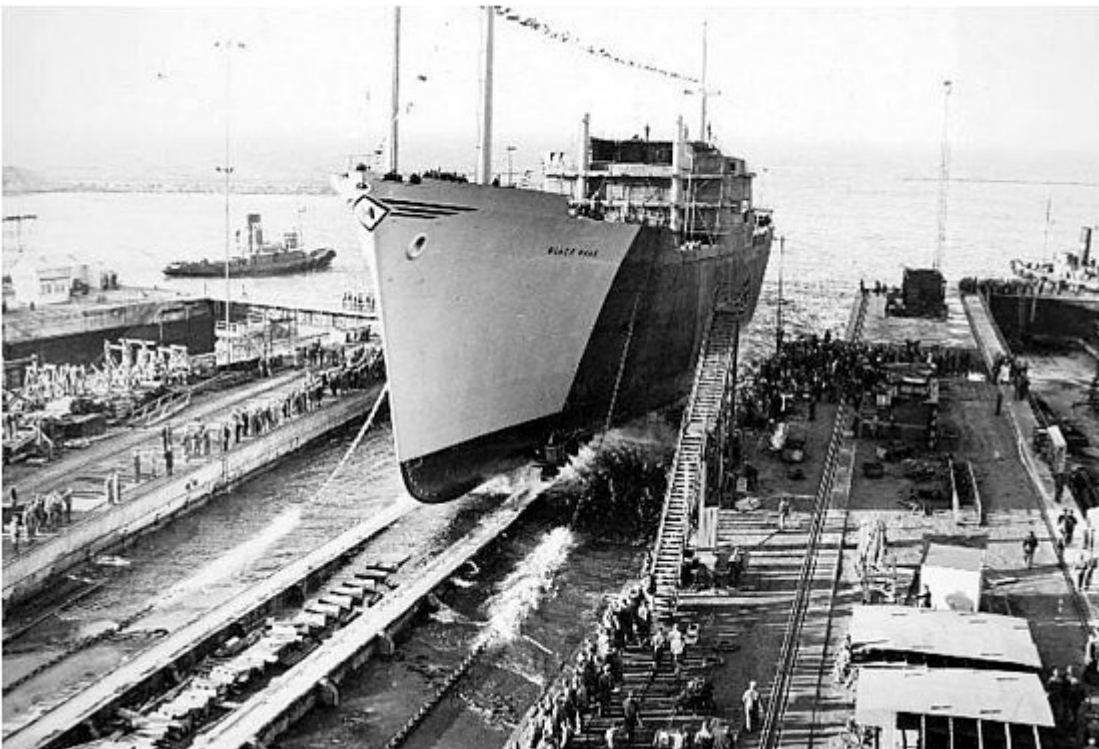


# Snabba fakta

- Nr: 452
- Art: t.t
- Namn: Esso Stockholm
- Typ: Tankfartyg
- Dw ton/Depl ton: 49400 dw
- Kölsträckt Start Docka: 18.3 1960
- Sjösatt Utdockad 1.11 1960
- Levererad 1.3 1961
- Fart Knop 17
- Effekt Hk/MW 16500
- Beställare: Esso Rederi Aktiebolag, Stockholm

---

## Lastfartyget M/S Black Swan (nr 451, 1961)

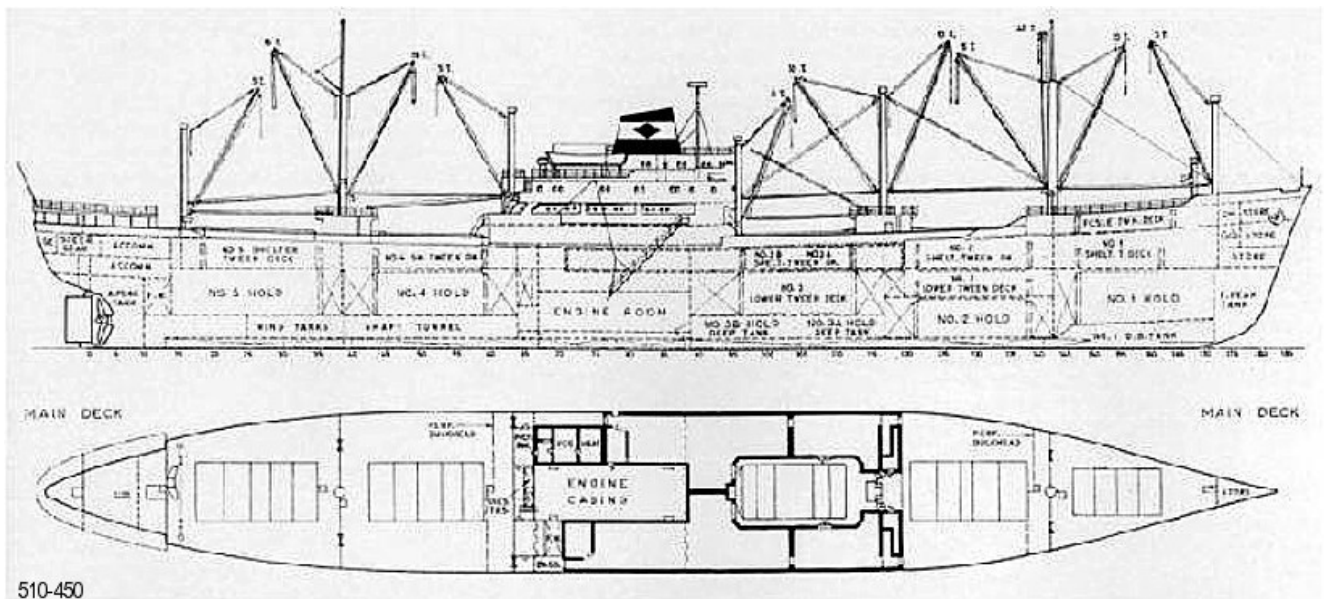


# Snabba fakta

- Nr: 451
- Art: m.s
- Namn: Black Swan
- Typ: Lastfart
- Dw ton/Depl ton: 8650 dw
- Kölsträckt Start Docka: 16.9 1960
- Sjösatt Utdockad 8.2 1961
- Levererad 25.5 1961
- Fart Knop 17 1/2
- Effekt Hk/MW 7200
- Beställare: Sigurd Herlofson & Co. A/S, Oslo

---

## Lastfartyget M/S Black Osprey (nr 450, 1960)





# Snabba fakta

- Nr: 450
- Art: m.s
- Namn: Black Osprey
- Typ: Lastfart
- Dw ton/Depl ton: 8650 dw
- Kölsträckt Start Docka: 16.12 1959
- Sjösatt Utdockad 2.6 1960
- Levererad 10.11 1960
- Fart Knop 17 1/2
- Effekt Hk/MW 7200
- Beställare: Sigurd Herlofson & Co. A/S, Oslo