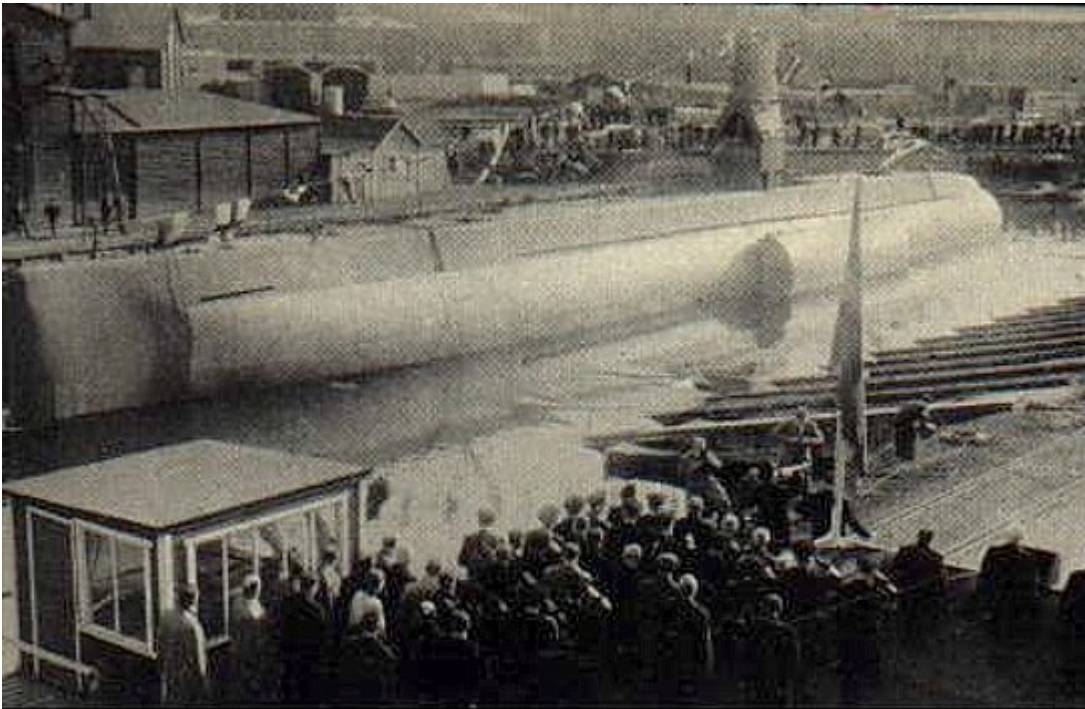


# Ubåten Nordkaparen (11) (nr 432, 1962)



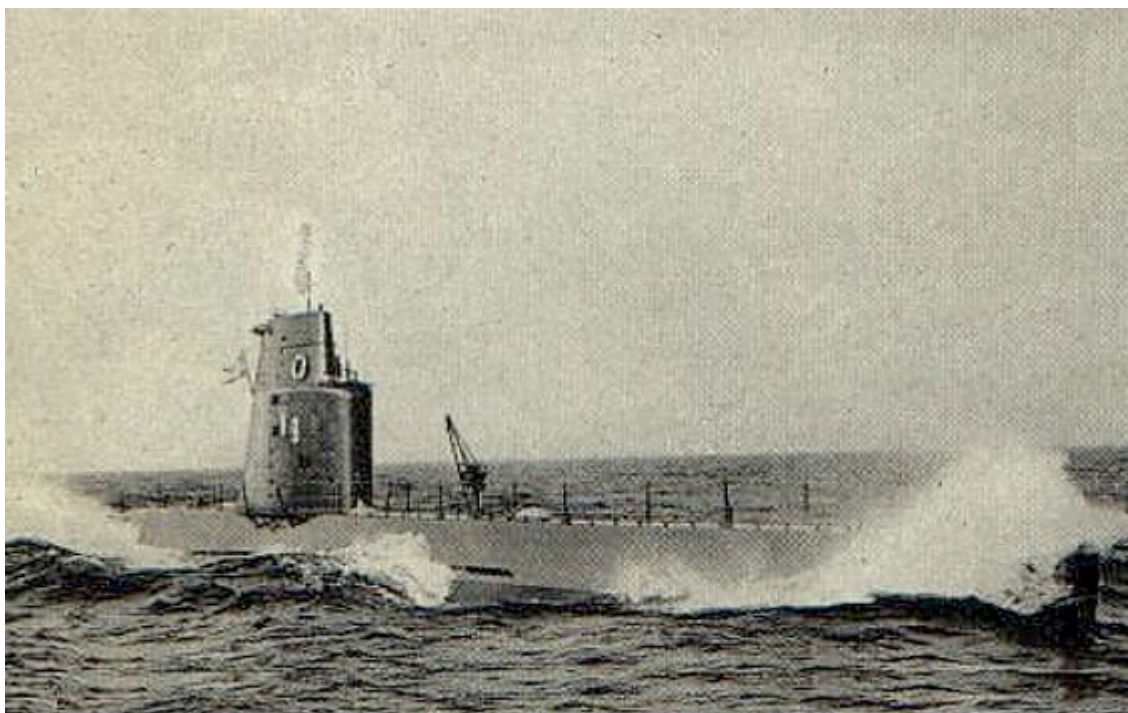
*Ubåten Nordkaparen2 byggd på Kockums i Malmö 1961. Deplacement 770 ton.*

Ubåten Nordkaparen2 byggd på Kockums i Malmö 1961. Deplacement 770 ton.

## Snabba fakta

- Nr: 432
  - Namn: Nordkaparen (11)
  - Typ: UB
  - Dw ton/Depl ton: 770 depl
  - Levererad 4 april 1962
  - Beställare: Svenska Marinen
-

# Ubåten Vargen (nr 431, 1961)



*Ubåten Vargen byggd på Kockums i Malmö 1961. Deplacement 770 ton.*

Ubåten Vargen byggd på Kockums i Malmö 1961. Deplacement 770 ton.



## **UB Vargen b.nr 431**

Bilden förmodligen tagen när ubåten namngavs till Vargen – därav flaggceremonin. Bör vara ca 1960 - 61 eftersom Vargen levererades till marinen 15/11 1961 Plats inre varvsbassäng med hall 4 i bakgrunden

UB Vargen, b.nr 431. Bilden förmodligen tagen när ubåten

namngavs till Vargen – därav – flaggceremonin. Bör vara ca 1960 – 61 eftersom Vargen levererades till marinen 15/11 1961  
Plats inre varvsbassäng med hall 4 i bakgrunden.

## Snabba fakta

- Nr: 431
- Namn: Vargen
- Typ: UB
- Dw ton/Depl ton: 770 depl
- Levererad 15 nov 1961
- Beställare: Svenska Marinen

---

## Ubåten Draken (11) (nr 430, 1962)

Draken var utrustad med stor propeller härav den stora vattenkaskaden



Draken var utrustad med stor propeller härav den stora vattenkaskaden.

## Snabba fakta

- Nr: 430
  - Namn: Draken (ll)
  - Typ: UB
  - Dw ton/Depl ton: 770 depl
  - Levererad 4 april 1962
  - Beställare: Svenska Marinen
- 

## Tankfartyget M/T Agneta Billner (nr 429, 1960)



# Snabba fakta

- Nr: 429
  - Art: m.t
  - Namn: Agneta Billner
  - Typ: Tankfartyg
  - Dw ton/Depl ton: 19660 dw
  - Kölsträckt Start Docka: 4.9 1959
  - Sjösatt Utdockad 11.12 1959
  - Levererad 26.4 1960
  - Fart Knop 15,6
  - Beställare: Billners Rederi AB, Göteborg
- 

## Malmtankfartyget M/S Vitåfors (nr 428, 1958)



M/S Vitåfors 21 780 tons d.w.

Kombinerat malm- och tankfartyg.

## Snabba fakta

- Nr: 428
- Art: m.s
- Namn: Vitåfors
- Typ: Malmtank
- Dw ton/Depl ton: 21780 dw
- Kölsträckt Start Docka: 22.11 1957
- Sjösatt Utdockad 4.6 1958
- Levererad 3.12 1958
- Fart Knop 14 1/2
- Effekt Hk/MW 9000
- Beställare: Trafik AB Grängesberg-Oxelösund

---

**Malmtankfartyget** **M/S**  
**Virihaure (nr 427, 1958)**



## Snabba fakta

- Nr: 427
  - Art: m.s
  - Namn: Virihaure
  - Typ: Malmtank
  - Dw ton/Depl ton: 21780 dw
  - Kölsträckt Start Docka: 13.5 1957
  - Sjösatt Utdockad 20.11 1957
  - Levererad 18.4 1958
  - Fart Knop 14 1/2
  - Effekt Hk/MW 7200
  - Beställare: Trafik AB Grängesberg-Oxelösund
-

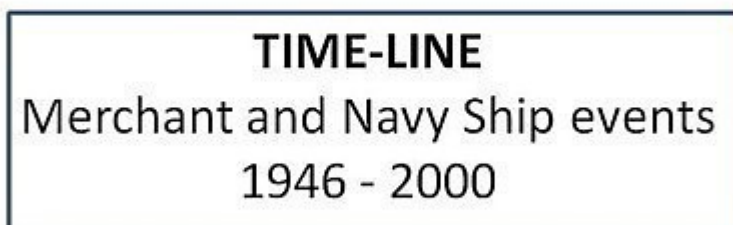
# Bulkbartyget M/S World Seafarer (nr 426, 1958)

## B.Nr 426 World Seafarer

(Fartyget bytte namn 4 ggr och hette "Tommy II" från augusti 1976 till november 1977)

Ingen bild hittad

Men notis hittad under följande:



TOMMY II, (11.048/58—m.v. Owned by Lyndhurst Financial Corp., Panama), was reported 9/9/77 to have grounded off Sulina.

B.nr 426 **World Seafarer** (Fartyget bytte namn fyra gånger och hette **Tommy II** från augusti 1976 till november 1977.

Notis från Time-line Merchant and Navy Ship events 1946 – 2000:

Tommy II (11.048/58—m.v. Owned by Lyndhurst Financial Corp., Panama), was reported 9/9/77 to have grounded off Sulina.

## Snabba fakta

- Nr: 426
- Art: m.s
- Namn: World Seafarer



- Typ: Bulkfartyg
- Dw ton/Depl ton: 19540 dw
- Kölsträckt Start Docka: 17.1 1958
- Sjösatt Utdockad 9.7 1958
- Levererad 19.12 1958
- Fart Knop 14 1/2
- Effekt Hk/MW 7200
- Beställare: (Stavros S. Niarchos) Newfane Corp. Monrovia

---

## Bulkfartyget M/S World Skill (nr 425, 1958)



Photographer: Johnship

# Snabba fakta

- Nr: 425
- Art: m.s
- Namn: World Skill
- Typ: Bulkfartyg
- Dw ton/Depl ton: 19560 dw
- Kölsträckt Start Docka: 7.9 1957
- Sjösatt Utdockad 15.1 1958
- Levererad 9.5 1958
- Fart Knop 14 1/2
- Effekt Hk/MW 7200
- Beställare: (Stavros S. Niarchos) Newfane Corp. Monrovia

---

## Tankfartyget M/T Mary Billner (nr 424, 1958)



M.T. Mary Billner, 19.880 tons dw. Billners Rederi AB, Göteborg.

## Snabba fakta

- Nr: 424
- Art: m.t
- Namn: Mary Billner
- Typ: Tankfartyg
- Dw ton/Depl ton: 19770 dw
- Kölsträckt Start Docka: 9.10 1957
- Sjösatt Utdockad 11.3 1958
- Levererad 3.6 1958
- Fart Knop 15,6
- Effekt Hk/MW 9000
- Beställare: Billners Rederi AB, Göteborg

---

## Tankfartyget T/T Bideford (nr 423, 1958)



## Snabba fakta

- Nr: 423
- Art: t.t
- Namn: Bideford
- Typ: Tankfartyg
- Dw ton/Depl ton: 40900 dw
- Kölsträckt Start Docka: 31.10 1957
- Sjösatt Utdockad 29.4 1958
- Levererad 4.9 1958
- Fart Knop 17
- Effekt Hk/MW 16500
- Beställare: Bideford Tanker Co Ltd., Nassau