

Färjan Malmöhus (nr 219, 1945)





B.nr 219 Tåg färjan Malmöhus
Sjösättning från bädd 2 den 10.10 1943





Från slutet 1940-tal – början 1950-tal.
Kockums nybygge b.nr 219. Tågfärjan
Malmöhus.
Levererades till Kungliga
Järnvägsstyrelsen den 20 september
1945.

*(Bilden hämtad från Malmö Museers bok
"Från Lustgården till Möllevångstorget"
Utgiven 1999)*

Slutet 1940-tal – början 1950-tal. Kockums nybygge b.nr 219. Tågfärjan Malmöhus – Levererades till Kungliga Järnvägsstyrelsen den 20 september 1945. (Bilden hämtad från Malmö Museers bok "Från Lustgården till Möllevångstorget" utgiven 1999.)

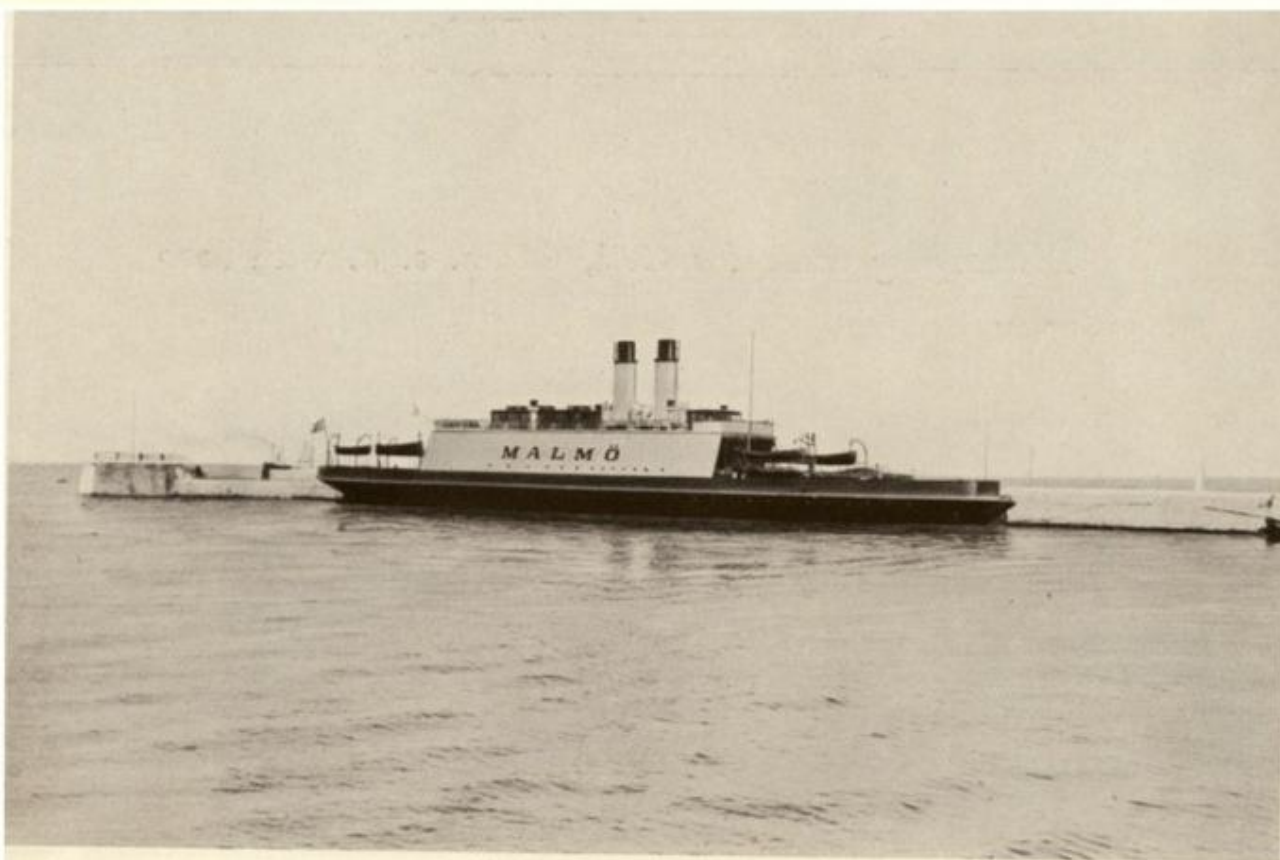
Snabba fakta

- Nr: 219
- Namn: Malmöhus
- Typ: Färja
- Dw ton/Depl ton: 3040 depl
- Kölsträckt Start Docka: 17.1 1943
- Sjösatt Utdockad 16.10 1943
- Levererad 20.9 1945
- Fart Knop 15
- Effekt Hk 4750
- Beställare: Kungl. Järnvägsstyrelsen

**Färjan S/S Malmö (nr 83,
1900)**

The steam-ferry *Malmö* built for the Swedish State Railways and running on the trade Malmö—Copenhagen.

Kommentar: Fart. b.nr 83, S/S Malmö, Färja, 1710 depl.
Levererat 1900 till Kungliga Järnvägsstyrelsen, Stockholm/ BoN



The steam-ferry Malmö

Ångfärjan Malmö trafikerade rutten Malmö – Köpenhamn.

Snabba fakta

- Nr: 83
- Art: s.s
- Namn: Malmö
- Typ: Färja
- Dw ton/Depl ton: 1710 depl
- Levererad 1900
- Effekt Hk/MW 1650
- Beställare: Kungl. Järnvägsstyrelsen, Stockholm

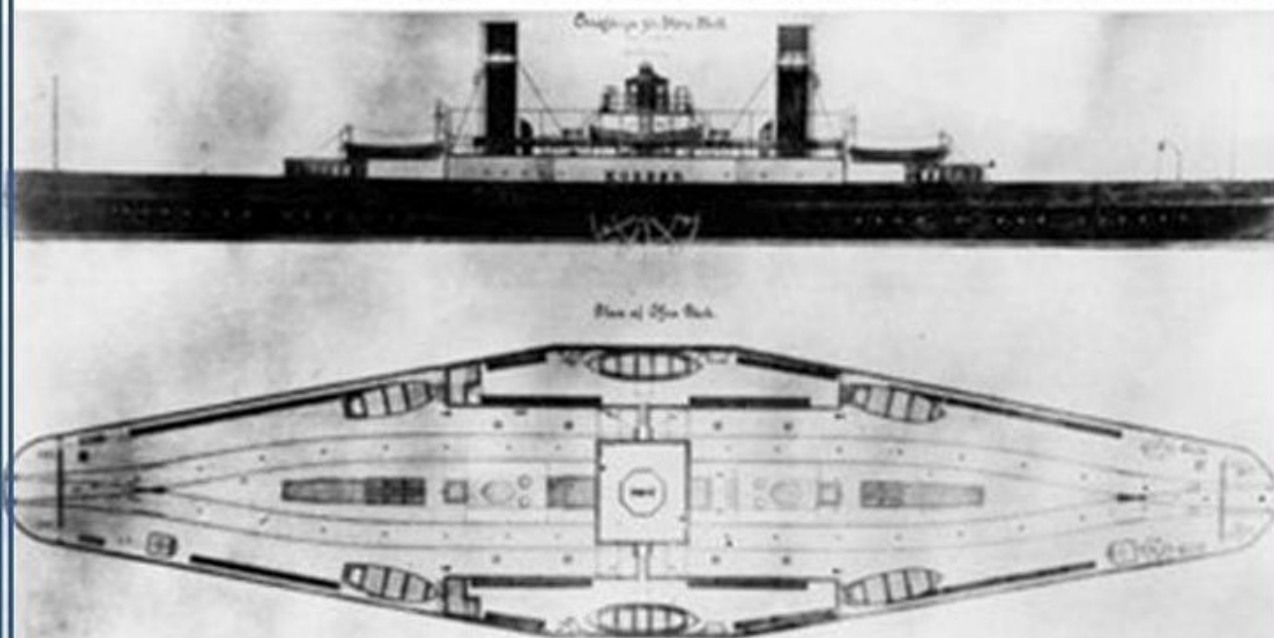
**Färjan S/S Nyborg (nr 35,
1883)**

B.nr 35 Nyborg



Bild insänd av Kalle Karlsson

Museet for Søfart - 3000 Helsingør -
billedarkivet ved Henriette Gavnholdt Jakobsen



(gäller både Korsör och Nyborg)

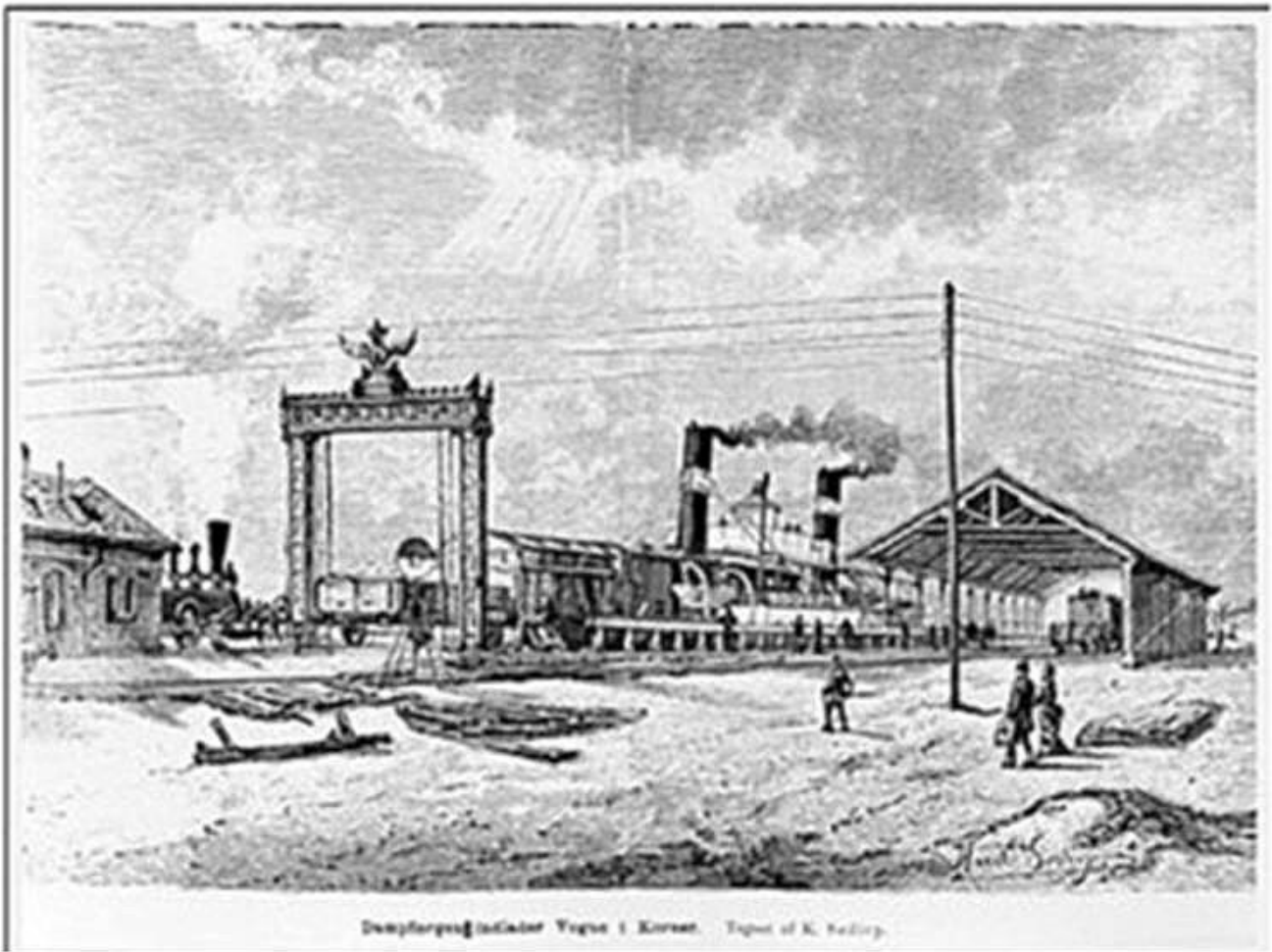
- Översta bilden insänd av Kalle Karlsson.
- Undre bilden: Museet for Søfart - 3000 Helsingør - billedarkivet ved Henriette Gavnholdt Jakobsen

- Ritningen gäller både Korsör och Nyborg.

Snabba fakta

- Nr: 35
- Art: s.s
- Namn: Nyborg
- Typ: Färja
- Dw ton/Depl ton: 1280 depl
- Levererad 1883
- Effekt Hk/MW 1800
- Beställare: Kongl Danske Indenrigs Ministerium

**Färjan S/S Korsör (nr 34,
1883)**



B.nr 34 Korsör



Foto insänt av Kalle Karlsson.

Snabba fakta

- Nr: 34
- Art: s.s
- Namn: Korsör
- Typ: Färja
- Dw ton/Depl ton: 1280 depl
- Levererad 1883
- Effekt Hk/MW 1500
- Beställare: Kongl Danske Indenrigs Ministerium