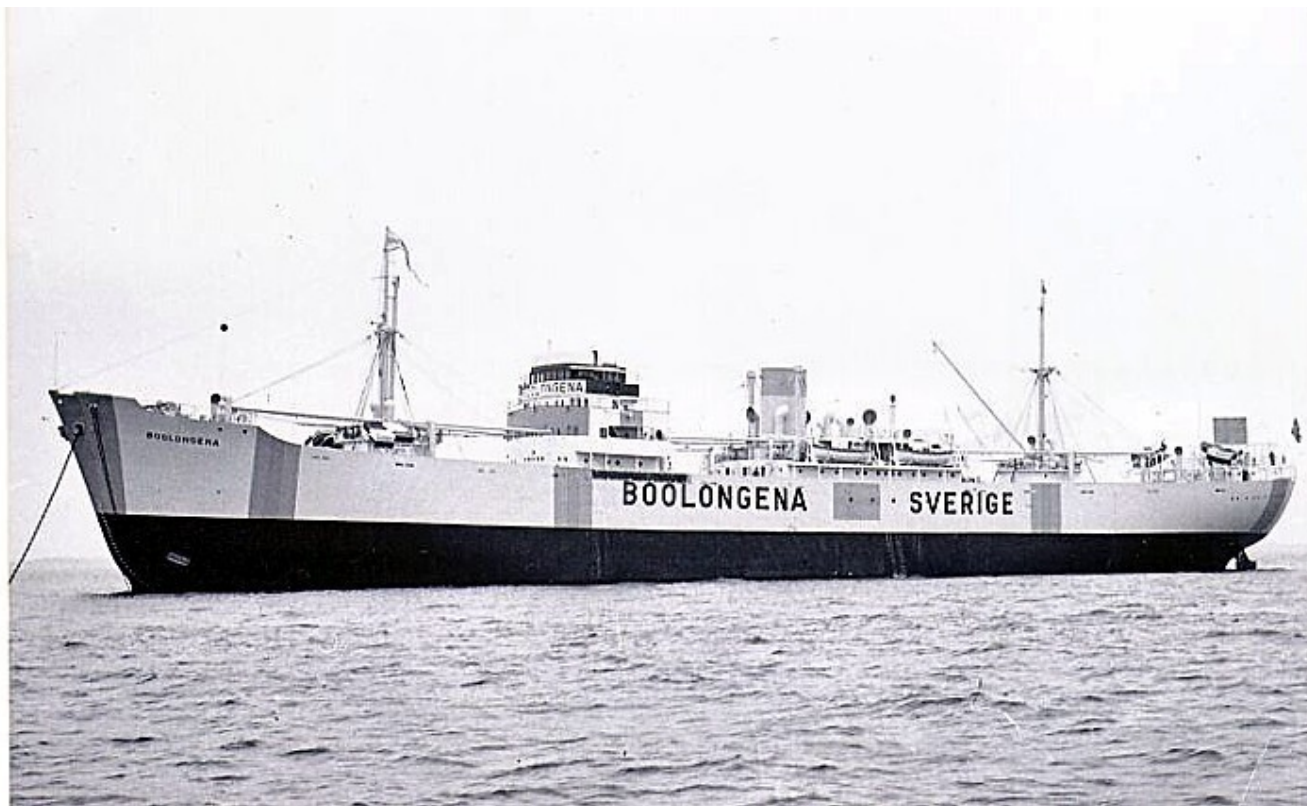


Lastfartyget M/S Boolongena (nr 223, 1944)



Snabba fakta

- Nr: 223
- Art: m.s
- Namn: Boolongena
- Typ: Lastfart
- Dw ton/Depl ton: 9185 dw
- Kölsträckt Start Docka: 8.6 1943
- Sjösatt Utdockad 22. 2 1944
- Levererad 20.7 1944
- Fart Knop 14
- Effekt Hk/MW 4200
- Beställare: Rederi AB Transatlantic, Göteborg

Lastfartyget M/S Hemland (nr 212, 1939)



Lastmotorfartyget Hemland.

Beställare: Ängf. A/B Tirfing, Göteborg. Byggnads nr: 212. Leveransår: 1939. Lastförmåga: 8850 d. w. tons. Längd mellan stävar: 420'-0". Maskinstyrka: 3200 ahk. Fart: 13 knop.

Lastmotorfartyget Hemland

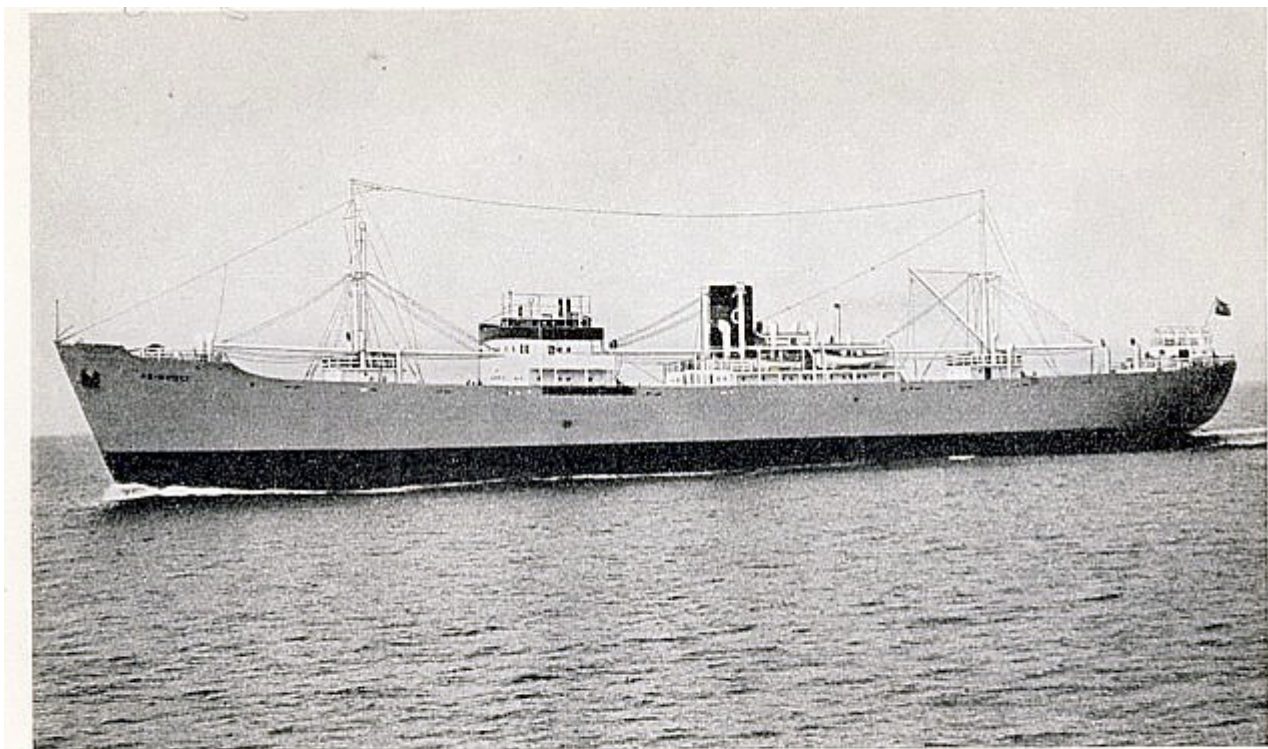
- Längd mellan stävar: 420' – 0"

Snabba fakta

- Nr: 212
- Art: m.s
- Namn: Hemland
- Typ: Lastfart
- Dw ton/Depl ton: 8850 dw

- Kölsträckt Start Docka: 6.4 1939
 - Sjösatt Utdockad 7.20 1939
 - Levererad 30.11 1939
 - Fart Knop 13
 - Effekt Hk/MW 3200
 - Beställare: Ångfartyg AB Tirfing, Göteborg
-

Lastfartyget M/S Reinholt (nr 210, 1939)



Lastmotorfartyget Reinholt.

Beställare: A/S Ivarans rederi, Oslo. Byggnads nr: 210. Leveransår: 1939. Lastförmåga 9200 d. w. tons. Längd mellan stävar: 395'-0". Maskinstyrka: 4200 ahk. Fart: 14 knop.

Lastmotorfartyget Reinholt

- Längd mellan stävar: 395' – 0"

Snabba fakta

- Nr: 210
- Art: m.s
- Namn: Reinholt
- Typ: Lastfart
- Dw ton/Depl ton: 9200 dw
- Kölsträckt Start Docka: 7.11 1938
- Sjösatt Utdockad 11.2 1939
- Levererad 10.3 1939
- Fart Knop 14
- Effekt Hk/MW 4200
- Beställare: [A/S Ivarans](#), Oslo

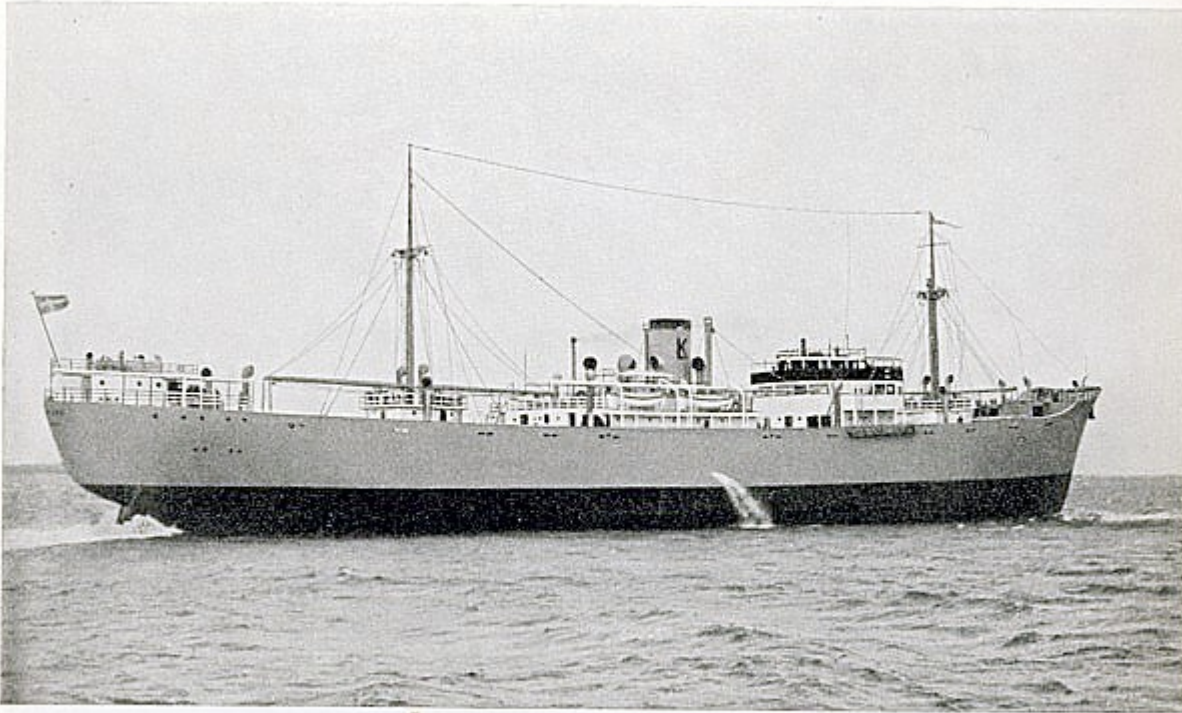
Lastfartyget M/S Torrens (nr 209, 1939)



Snabba fakta

- Nr: 209
- Art: m.s
- Namn: Torrens
- Typ: Lastfart
- Dw ton/Depl ton: 10300 dw
- Kölsträckt Start Docka: 17.9 1938
- Sjösatt Utdockad 6.4 1939
- Levererad 31.5 1939
- Fart Knop 18
- Effekt Hk/MW 8800
- Beställare: Wilhelm Wilhelmsen, Oslo

**Lastfartyget M/S Lidvard(1)
(nr 208, 1939)**



Lastmotorfartyget Lidvard.

Beställare: Lauritz Kloster, Oslo. Byggnads nr: 208. Leveransår: 1939. Lastförmåga: 9300 d. w. tons. Längd mellan stävar: 395'-0". Maskinstyrka: 3500 ahk. Fart: 13¹/₂ knop.

Lastmotorfartyget Lidvard

- Längd mellan stävar 395' – 0"
- Maskinstyrka 3500 ahk

Snabba fakta

- Nr: 208
- Art: m.s
- Namn: Lidvard(l)
- Typ: Lastfart
- Dw ton/Depl ton: 9300 dw
- Kölsträckt Start Docka: 23,4 1938
- Sjösatt Utdockad 5.11 1938
- Levererad 19.1 1939
- Fart Knop 13 1/2
- Effekt Hk/MW 3300
- Beställare: Lauritz Kloster, Oslo

Lastfartyg M/S Sörholt (nr 207, 1939)



Fartyget blev torpederat.
T.V bild tagen från annan livbåt
Fotot taget med vanlig gammal lådkamera



Morning of Sept. 16. Port raft in tow behind the lifeboat. Eight people are visible in the Lifeboat, three in the raft. Rightmost in raft is **Per Olof Axelson**, with bandaged head.

Fartyget blev torpederat. Till vänster bild tagen från en annan livbåt. Fotot taget med vanlig gammal lådkamera.

Morning of September 16. Port raft in tow behind the lifeboat. Eight people are visible in the Lifeboat, Three in the raft. Rightmost in raft is Per Olof Axelson, with bandaged head.

Snabba fakta

- Nr: 207
- Art: m.s
- Namn: Sörholt
- Typ: Lastfart

- Dw ton/Depl ton: 9200 dw
 - Kölsträckt Start Docka: 13.7 1938
 - Sjösatt Utdockad 4.1 1939
 - Levererad 10.3 1939
 - Fart Knop 13 1/2
 - Effekt Hk/MW 4200
 - Beställare: A/S Igadi, Oslo
-

Lastfartyget M/S Silvaplane (nr 206, 1938)

Fotoherkunft : Capt. J.F. van Puyvelde



Foto från Capt. J.F. van Puyvelde

Snabba fakta

- Nr: 206
- Art: m.s
- Namn: Silvaplane
- Typ: Lastfart (ev. Tankfart ?)
- Dw ton/Depl ton: 9325 dw
- Kölsträckt Start Docka: 21.2 1938
- Sjösatt Utdockad 15.9 1938
- Levererad 23.11 1938
- Fart Knop 13 1/2
- Effekt Hk/MW 3300
- Beställare: H. Tschudis Tankrederi A/S, Oslo

Lastfartyget M/S Ivaran (nr 202, 1938)

Source: Sverre Johansen's postcard collection



From Sverre Johansen's postcard collection.

Snabba fakta

- Nr: 202
- Art: m.s
- Namn: Ivaran
- Typ: Lastfart
- Dw ton/Depl ton: 9000 dw
- Kölsträckt Start Docka: 28.8 1937
- Sjösatt Utdockad 19.2 1938
- Levererad 3.5 1938
- Fart Knop 13 1/2
- Effekt Hk/MW 3300
- Beställare: A/S Ivarans Rederier, Oslo

Lastfartyget M/S Talisman (nr 199, 1937)



Snabba fakta

- Nr: 199
- Art: m.s
- Namn: Talisman
- Typ: Lastfart
- Dw ton/Depl ton: 10100 dw
- Kölsträckt Start Docka: 15.2 1937
- Sjösatt Utdockad 25.8 1937
- Levererad 29.10 1937
- Fart Knop 18
- Effekt Hk/MW 8800
- Beställare: Wilhelm Wilhelmsen, Oslo

Lastfartyget M/S Titania (nr 198, 1937)



Snabba fakta

- Nr: 198
- Art: m.s
- Namn: Titania
- Typ: Lastfart
- Dw ton/Depl ton: 10090 dw
- Kölsträckt Start Docka: 1.9 1936
- Sjösatt Utdockad 11.2 1927
- Levererad 4.5 1937
- Fart Knop 18
- Effekt Hk/MW 8900
- Beställare: Wilhelm Wilhelmsen, Oslo