

Torpedbåten T28 (nr 273, 1943)

Utrangerad 1959. Därefter tjänstgjorde hon som målfartyg och såldes sedermera till köpare i Lidingö.



Utrangerad 1959. Därefter tjänstgjorde hon som målfartyg och såldes sedermera till köpare i Lidingö.

Snabba fakta

- Nr: 273
 - Namn: T28
 - Typ: Torpedbåt
 - Dw ton/Depl ton: 28 depl
 - Levererad 1943
 - Beställare: Svenska Marinen
-

Torpedbåten T27 (nr 272, 1942)

Snabba fakta

- Nr: 272
 - Namn: T27
 - Typ: Torpedbåt
 - Dw ton/Depl ton: 28 depl
 - Levererad 1942
 - Beställare: Svenska Marinen
-

Torpedbåten T 26 (nr 262, 1942)



Snabba fakta

- Nr: 262
- Namn: T 26
- Typ: Torpedbåt
- Dw ton/Depl ton: 28 depl
- Levererad 1942
- Beställare: Svenska Marinen

Torpedbåten T 25 (nr 261, 1942)

Kustflottan på Strömmen i Stockholm.

Den 7 juni 1945 ankrade och förtöjde kustflottan i Stockholm. Inte mindre än 35 örlogsfartyg ingick i flottstyrkan. Här vid Kastellholmen ligger motortorpedbåtarna T 25 - T 30 och kustjagaren Romulus, stabsfartyget Marieholm m fl. (Bilden tillhör ett privat arkiv)



Kustflottan på Strömmen i Stockholm.

Den 7 juni 1945 ankrade och förtöjde kustflottan i Stockholm. Inte mindre än 35 örlogsfartyg ingick i flottstyrkan. Här vid Kastellholmen ligger motortorpedbåtarna T 25 – T 30 och

kustjagaren Romulus, stabsfartyget Marieholm m fl. (Bilden tillhör ett privat arkiv)

Snabba fakta

- Nr: 261
 - Namn: T 25
 - Typ: Torpedbåt
 - Dw ton/Depl ton: 28 depl
 - Levererad 1942
 - Beställare: Svenska Marinen
-

Torpedbåten T 24 (nr 260, 1942)



Snabba fakta

- Nr: 260
 - Namn: T 24
 - Typ: Torpedbåt
 - Dw ton/Depl ton: 28 depl
 - Levererad 1942
 - Beställare: Svenska Marinen
-

Torpedbåten T 23 (nr 246, 1942)



"Motor torpedo boat at full speed"

Snabba fakta

- Nr: 246
 - Namn: T 23
 - Typ: Torpedbåt
 - Dw ton/Depl ton: 28 depl
 - Levererad 1942
 - Beställare: Svenska Marinen
-

Torpedbåten T 22 (nr 245, 1942)



Foto från Ing. Echerbom (fotot något skadat)

Foto från Ing. Echerbom (fotot något skadat).

Snabba fakta

- Nr: 245
 - Namn: T 22
 - Typ: Torpedbåt
 - Dw ton/Depl ton: 28 depl
 - Levererad 1942
 - Beställare: Svenska Marinen
-

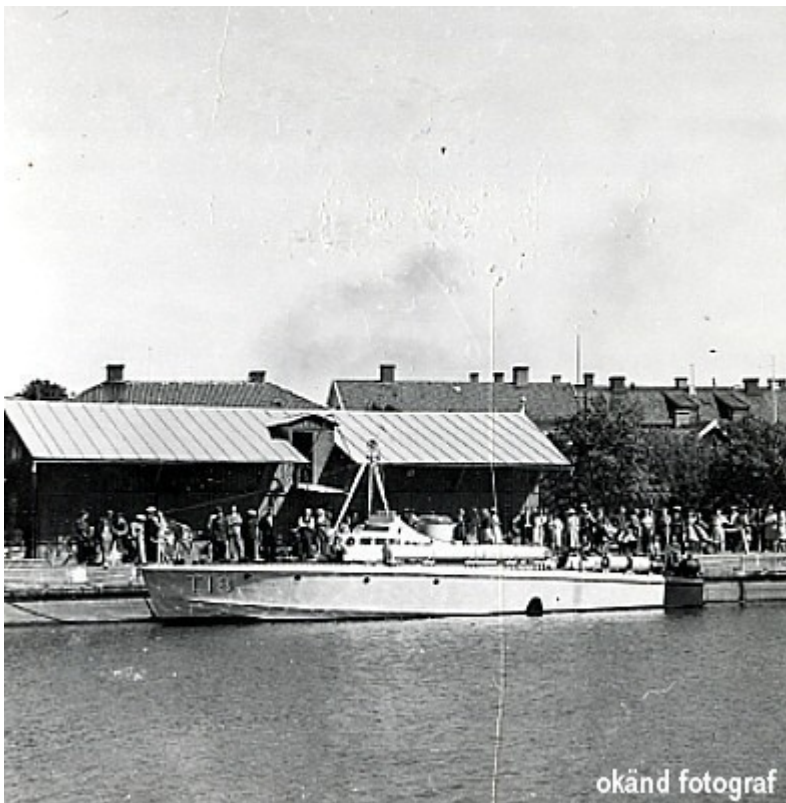
Torpedbåten T 21 (nr 244, 1942)



Snabba fakta

- Nr: 244
 - Namn: T 21
 - Typ: Torpedbåt
 - Dw ton/Depl ton: 28 depl
 - Levererad 1942
 - Beställare: Svenska Marinen
-

Torpedbåten T 18 (nr 241, 1941)

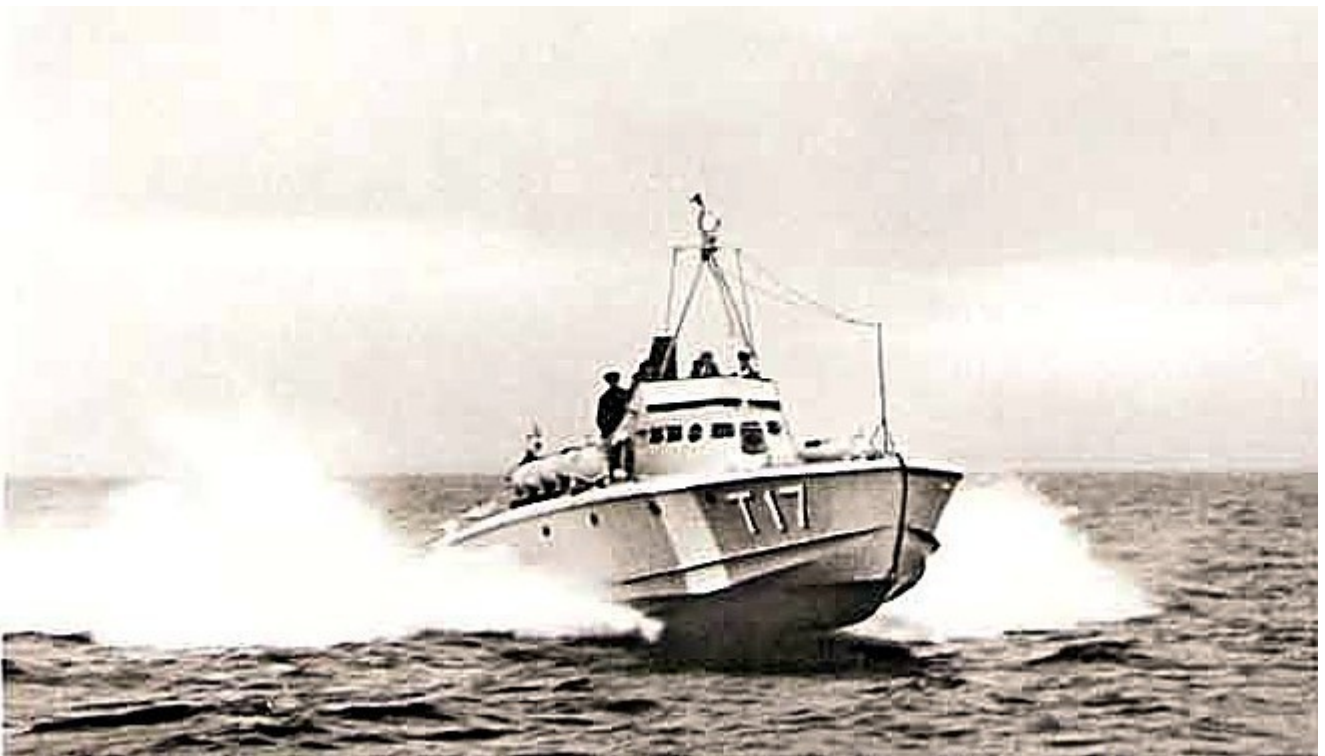


Okänd fotograf

Snabba fakta

- Nr: 241
 - Namn: T 18
 - Typ: Torpedbåt
 - Dw ton/Depl ton: 23,5 depl
 - Levererad 1941
 - Beställare: Svenska Marinen
-

Torpedbåt T 17 (nr 240, 1941)



Snabba fakta

- Nr: 240
- Namn: T 17
- Typ: Torpedbåt

- Dw ton/Depl ton: 23,5 depl
- Levererad 1941
- Beställare: Svenska Marinen