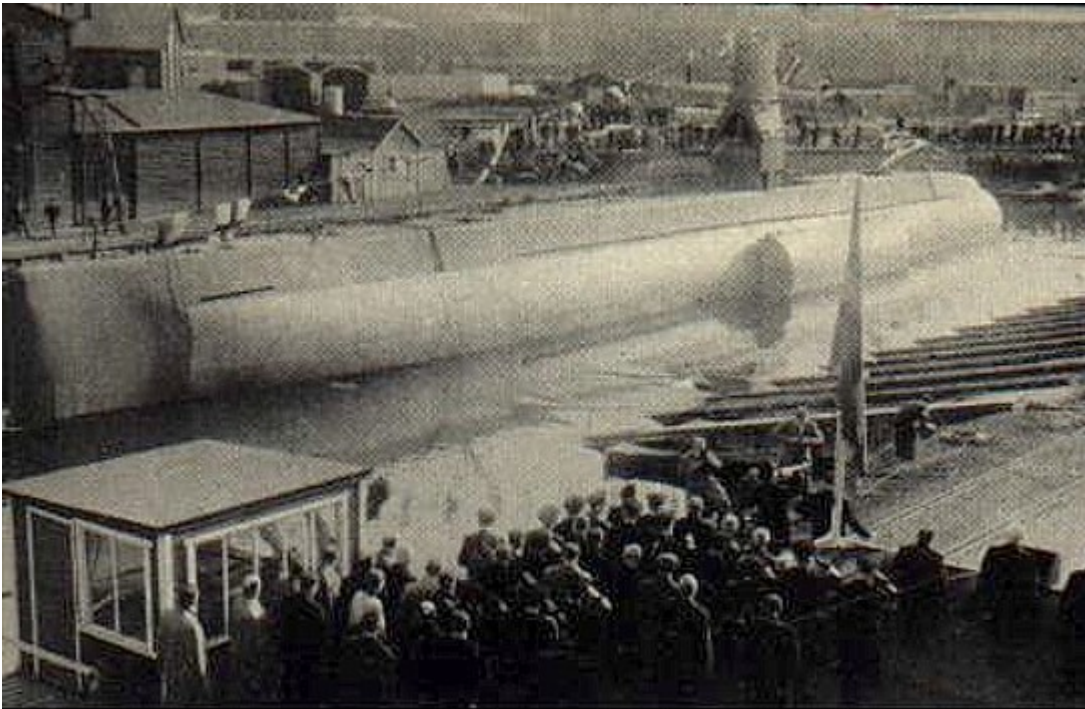


Ubåten Nordkaparen (11) (nr 432, 1962)



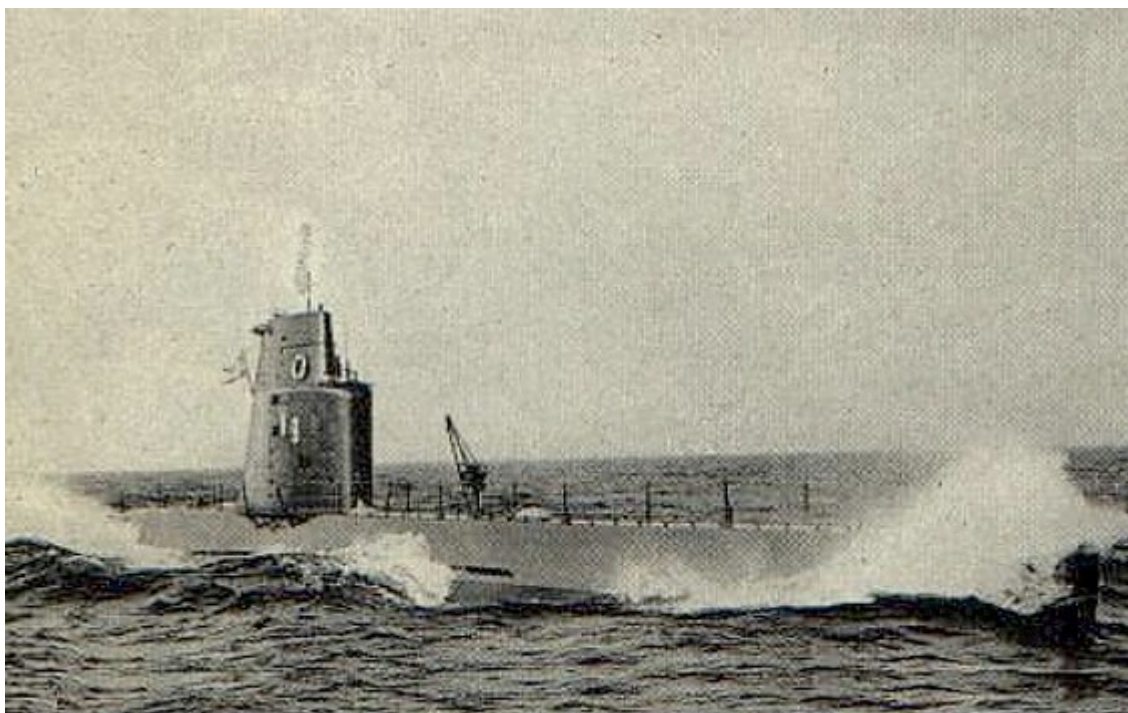
Ubåten Nordkaparen2 byggd på Kockums i Malmö 1961. Deplacement 770 ton.

Ubåten Nordkaparen2 byggd på Kockums i Malmö 1961. Deplacement 770 ton.

Snabba fakta

- Nr: 432
 - Namn: Nordkaparen (11)
 - Typ: UB
 - Dw ton/Depl ton: 770 depl
 - Levererad 4 april 1962
 - Beställare: Svenska Marinen
-

Ubåten Vargen (nr 431, 1961)



Ubåten Vargen byggd på Kockums i Malmö 1961. Deplacement 770 ton.

Ubåten Vargen byggd på Kockums i Malmö 1961. Deplacement 770 ton.



UB Vargen b.nr 431

Bilden förmodligen tagen när ubåten namngavs till Vargen – därav flaggceremonin. Bör vara ca 1960 - 61 eftersom Vargen levererades till marinen 15/11 1961 Plats inre varvsbassäng med hall 4 i bakgrunden

UB Vargen, b.nr 431. Bilden förmodligen tagen när ubåten

namngavs till Vargen – därav – flaggceremonin. Bör vara ca 1960 – 61 eftersom Vargen levererades till marinen 15/11 1961
Plats inre varvsbassäng med hall 4 i bakgrunden.

Snabba fakta

- Nr: 431
- Namn: Vargen
- Typ: UB
- Dw ton/Depl ton: 770 depl
- Levererad 15 nov 1961
- Beställare: Svenska Marinen

Ubåten Draken (11) (nr 430, 1962)

Draken var utrustad med stor propeller härav den stora vattenkaskaden

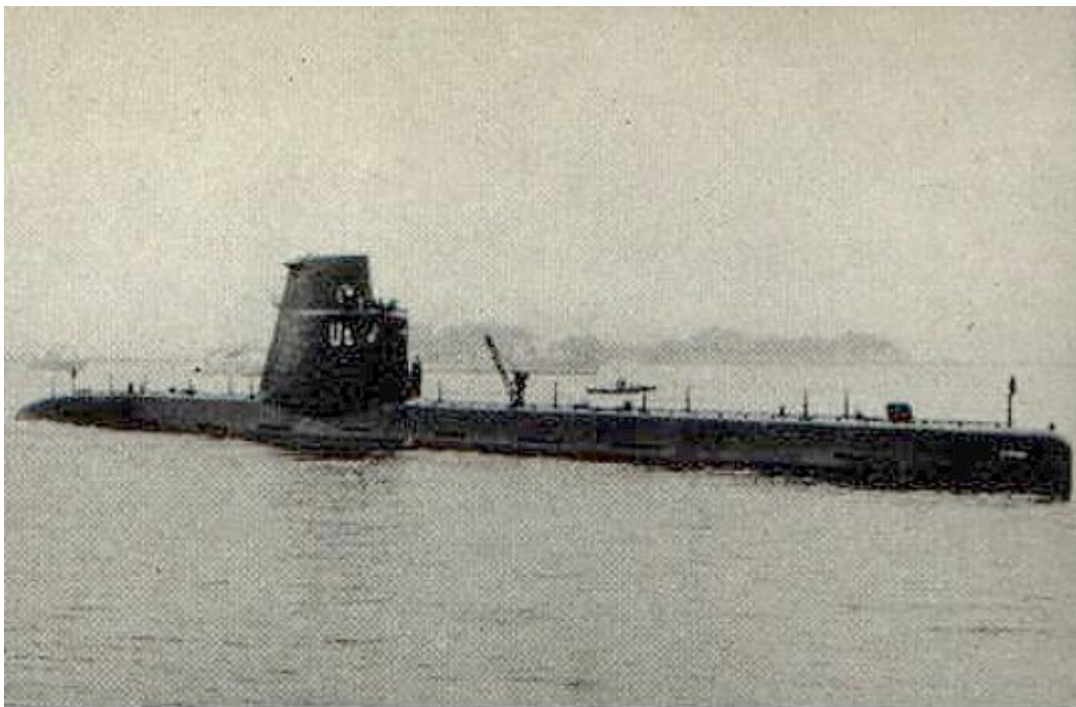


Draken var utrustad med stor propeller härav den stora vattenkaskaden.

Snabba fakta

- Nr: 430
 - Namn: Draken (II)
 - Typ: UB
 - Dw ton/Depl ton: 770 depl
 - Levererad 4 april 1962
 - Beställare: Svenska Marinen
-

Ubåten Uttern (II) (nr 411, 1959)



Ubåten Uttern2 byggd på Kockums i Malmö 1958. Displacement 720 ton.

Ubåten Uttern2 byggd på Kockums i Malmö 1958. Displacement 720

ton.

Snabba fakta

- Nr: 411
- Namn: Uttern (11)
- Typ: UB
- Dw ton/Depl ton: 720 depl
- Levererad 31 aug 1959
- Beställare: Svenska Marinen

Ubåten Illern (11) (nr 410, 1959)



Illern stävar fram i betydligt makligare takt.

Illern stävar fram i betydligt makligare takt.

Snabba fakta

- Nr: 410
 - Namn: Illern (ll)
 - Typ: UB
 - Dw ton/Depl ton: 720 depl
 - Levererad 29 maj 1959
 - Beställare: Svenska Marinen
-

Ubåten Bävern (ll) (nr 409, 1959)



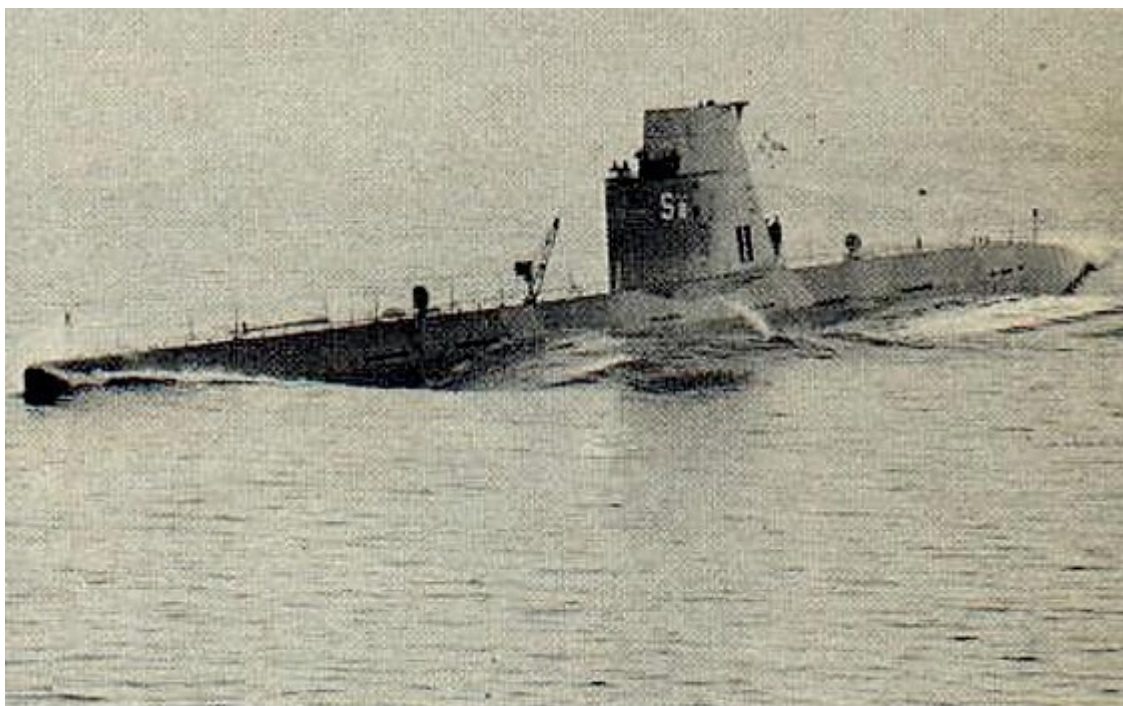
Honnörsstyrka från Öresunds Sjövärnskår vid HMS Bäverns sjösättning vid Kockums den 3 februari 1958

Honnörsstyrka från Öresunds Sjövärnskår vid HMS Bäverns sjösättning vid Kockums den 3 februari 1958.

Snabba fakta

- Nr: 409
- Namn: Bävern (ll)
- Typ: UB
- Dw ton/Depl ton: 720 depl
- Levererad 1959
- Beställare: Svenska Marinen

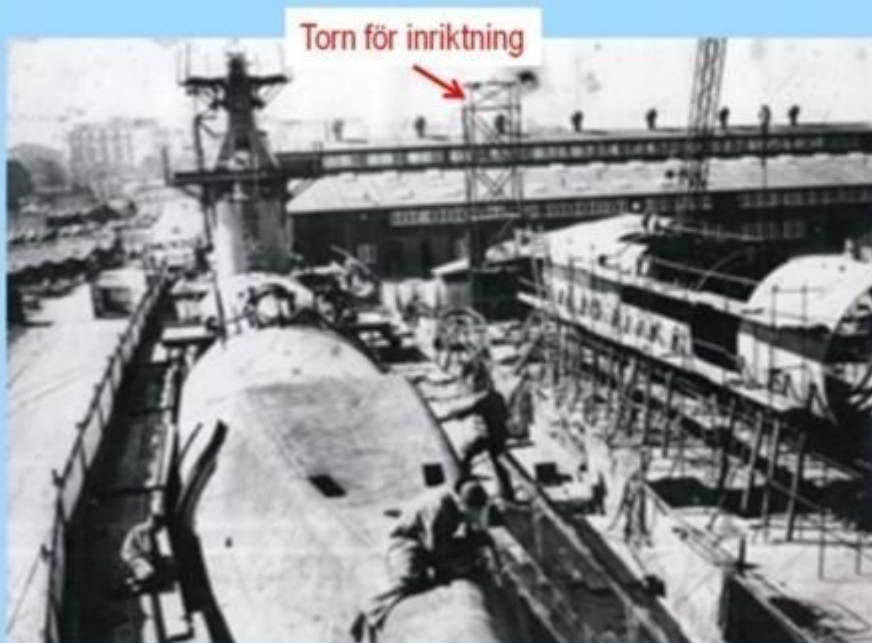
Ubåten Sälen (ll) (nr 384, 1957)



Ubåten Sälen2 byggd på kockums i Malmö 1955. Displacement 720 ton.

Ubåten Sälen2 byggd på Kockums i Malmö 1955. Displacement 720 ton.

Bilden från ca 1954 - 55. Dateringen grundar sig på att tornet (fanns minst 2 st) byggdes tidigast 1953-54. (mallarna till tornet tillverkades på mallvinden hösten 1953).



Uppbyggnad av två st ubåtar pågår .
Bäddarna låg längst inne vid inre varvsbassängen. Ubåtarna sidosjösattes
Det är troligen
UB 383 Hajen och
UB 384 Sälen
Obs i bakgrunden syns "Ribershusen"

Pilen i bilden: Torn för inriktning

Bilden från ca 1954 – 55. Dateringen grundar sig på att tornet (fanns minst 2 st) byggdes tidigast 1953-54. (Mallarna till tornet tillverkades på mallvinden hösten 1953).

Uppbyggnad av två st ubåtar pågår. Bäddarna låg längst inne vid inre varvsbassängen. Ubåtarna sidosjösattes. Det är troligen UB 383 Hajen och UB 384 Sälen. Obs i bakgrunden syns "Ribershusen".

Snabba fakta

- Nr: 384
- Namn: Sälen (ll)
- Typ: UB
- Dw ton/Depl ton: 720 depl
- Sjösatt Utdockad 3 okt 1955
- Levererad 8 apr 1957
- Beställare: Svenska Marinen

Ubåten Hajen (111) (nr 383, 1957)



Nya Hajen tyskinspirerad

Bilden från ca 1954 - 55. Dateringen grundar sig på att tornet (fanns minst 2 st) byggdes tidigast 1953-54. (mallarna till tornet tillverkades på mallvinden hösten 1953).



Torn för inriktning

Uppbyggnad av två st ubåtar pågår .
Bäddarna låg längst inne vid inre varvsbassängen. Ubåtarna sidosjösattes
Det är troligen UB 383 Hajen och UB 384 Sälen
Obs i bakgrunden syns "Ribershusen"

Pilen i bilden: Torn för inriktning

Bilden från ca 1954 – 55. Dateringen grundar sig på att tornet

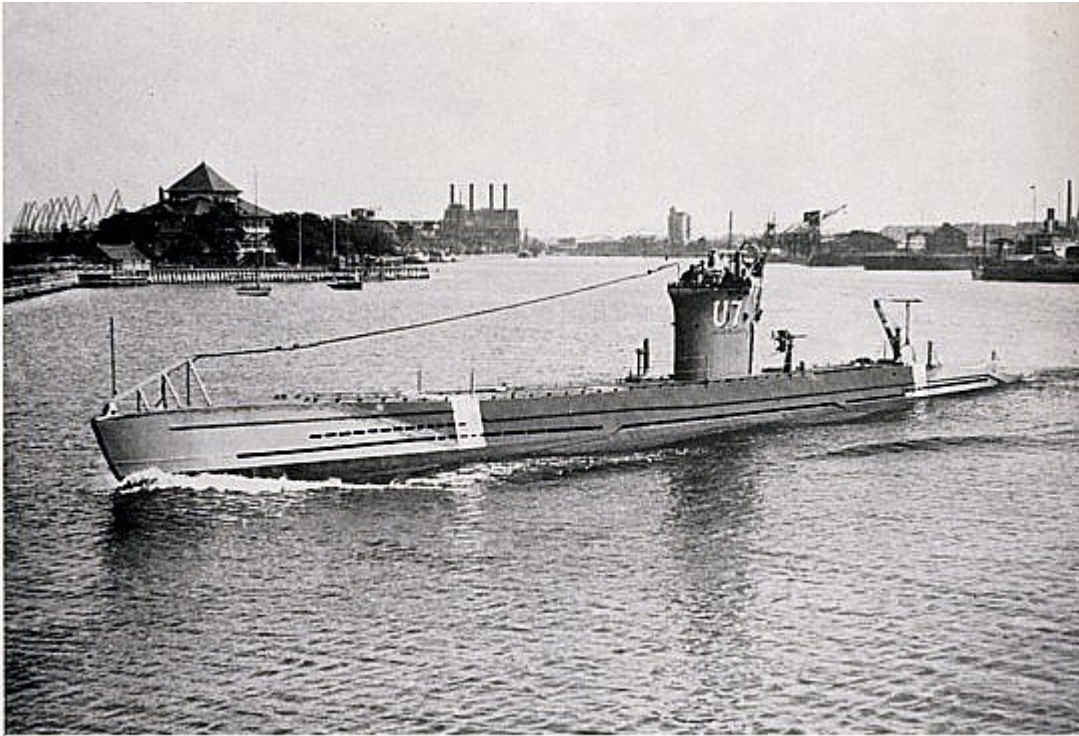
(fanns minst 2 st) byggdes tidigast 1953-54. (Mallarna till tornet tillverkades på mallvinden hösten 1953).

Uppbyggnad av två st ubåtar pågår. Båddarna låg längst inne vid inre varvsbassängen. Ubåtarna sidosjösattes. Det är troligen UB 383 Hajen och UB 384 Sälen. Obs i bakgrunden syns "Ribershusen".

Snabba fakta

- Nr: 383
- Namn: Hajen (lll)
- Typ: UB
- Dw ton/Depl ton: 720 depl
- Sjösatt Utdockad 11 dec 1954
- Levererad 28 febr 1957
- Beställare: Svenska Marinen

Ubåten U7 (nr 269, 1944)



U7 går ut på provtur i Öresund 1944

U7 går ut på provtur i Öresund 1944.



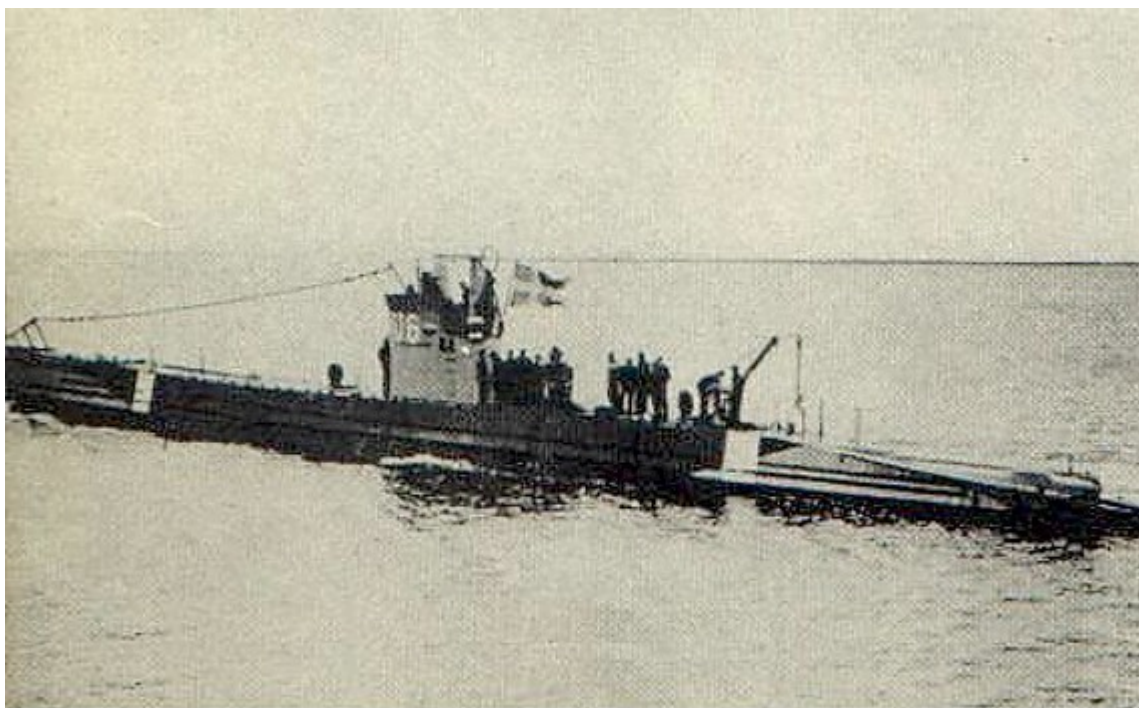
Ubåten U 7, en av de s k nummerbåtarna. Levererades 1944. Byggses sedan om på Karlskronavarvet till jaktubåten

Gäddan (II).

Snabba fakta

- Nr: 269
 - Namn: U7
 - Typ: UB
 - Dw ton/Depl ton: 367 depl
 - Sjö satt Utdockad 25.11 1943
 - Levererad 10.7 1944
 - Beställare: Svenska Marinen
-

Ubåten U6 (nr 268, 1943)



Ubåten U6 byggd på Kockums i Malmö 1943. Displacement 367 ton.

Ubåten U6 byggd på Kockums i Malmö 1943. Displacement 367 ton.

En spektakulär sjösättning av ubåten "U6" – b nr 268.
Plats: Innersta del av varvskanalen. Tid: 18/1 1943



"U6" levererades
den 28/7 1943 till
Svenska Marinen.

En spektakulär sjösättning av ubåten "U6" – b nr 268. Plats:
Innersta del av varvskanalen. Tid: 18/1 1943. "U6" levererades
den 28/7 1943 till Svenska Marinen.



18 januari 1943

Sidosjösättning av **ubåten U6**, b.nr 268.

Sjösättningen ägde rum i inre varvskanalen. Det var ett ganska våldsamt sätt att sjösätta. Ubåten släpptes ganska högt uppe ifrån – (kanske ända uppe ifrån kajkant? vet ej riktigt – men någon kanske vet bättre?). Det uppstod ett högt svall som slog upp på motsatta kajen – se bilden t.h med svall upp på huset.

Senare ändrade man metod och vinschade ner ubåten närmare vattnet och släppte loss bara en liten bit före vattenytan. **U6** levererades 28/7 1943.

18 januari 1943

Sidosjösättning av ubåten U6, b.nr 268.

Sjösättningen ägde rum i inre varvskanalen. Det var ett ganska våldsamt sätt att sjösätta. Ubåten släpptes ganska högt uppe ifrån – (kanske ända uppe ifrån kajkant? vet ej riktigt – men någon kanske vet bättre?). Det uppstod ett högt svall som slog upp på motsatta kajen – se bilden t.h med svall upp på huset. Senare ändrade man metod och vinschade ner ubåten närmare vattnet och släppte loss bara en liten bit före vattenytan. U6 levererades 28/7 1943.

Snabba fakta

- Nr: 268
- Namn: U6
- Typ: UB
- Dw ton/Depl ton: 367 depl
- Sjösatt Utdockad 18.1 1943

- Levererad 28.7 1943
- Beställare: Svenska Marinen