

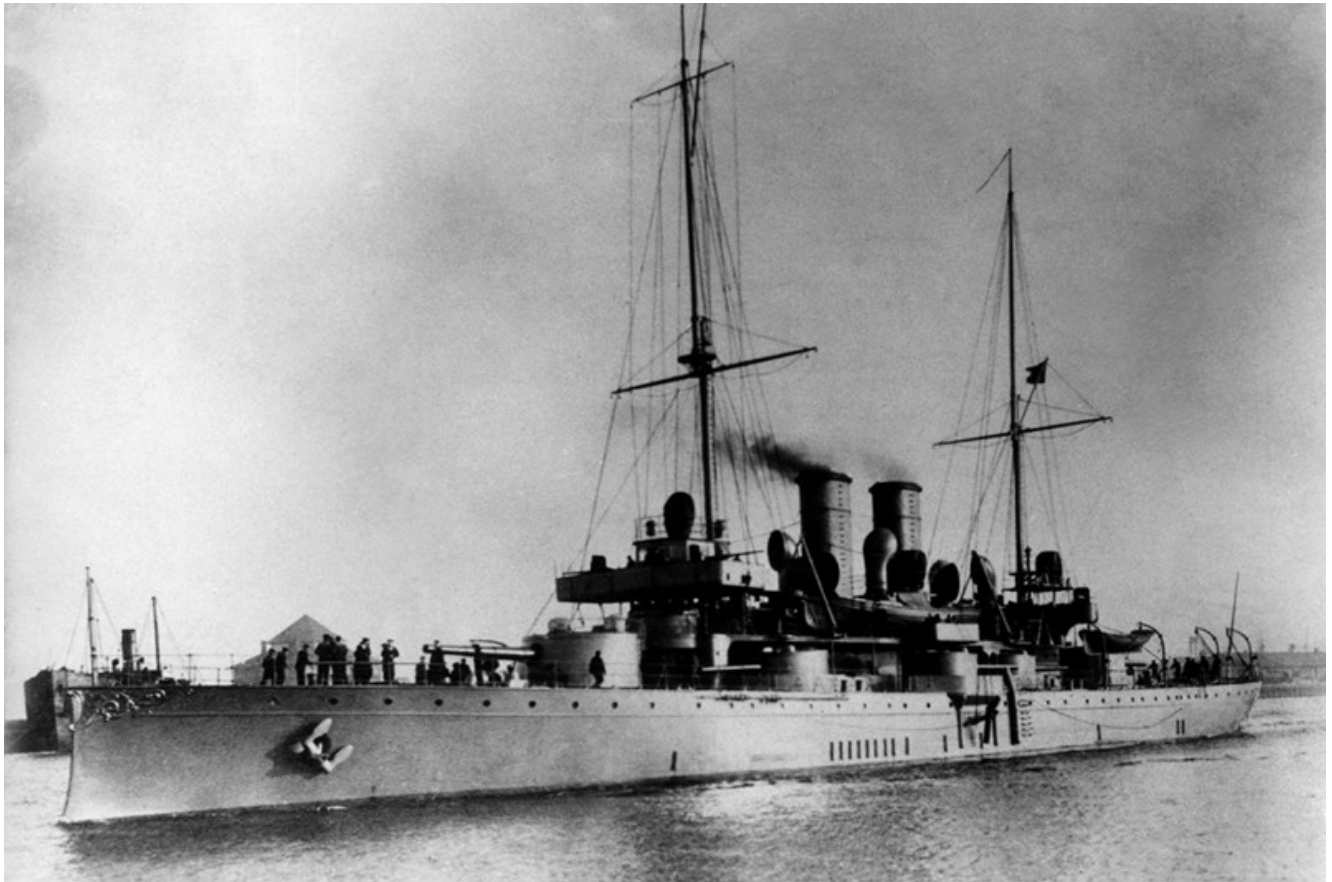
Pansarskeppet Manligheten (nr 86, 1904)



Snabba fakta

- Nr: 86
 - Namn: Manligheten
 - Typ: Pansarskepp
 - Dw ton/Depl ton: 3635 depl
 - Levererad 1904
 - Effekt Hk/MW 5800
 - Beställare: Svenska Marinen
-

Pansarskeppet Tapperheten (nr 85, 1901)



Pansarskeppet Tapperheten (1902).

1902

Pansarskeppet Tapperheten
B:nr 85, 3635 dwt.
Maskin 5300 Hk, fart 17,2 knop.
Sjösatt 1901-07-01.
Lev. 1902, svenska marinen.



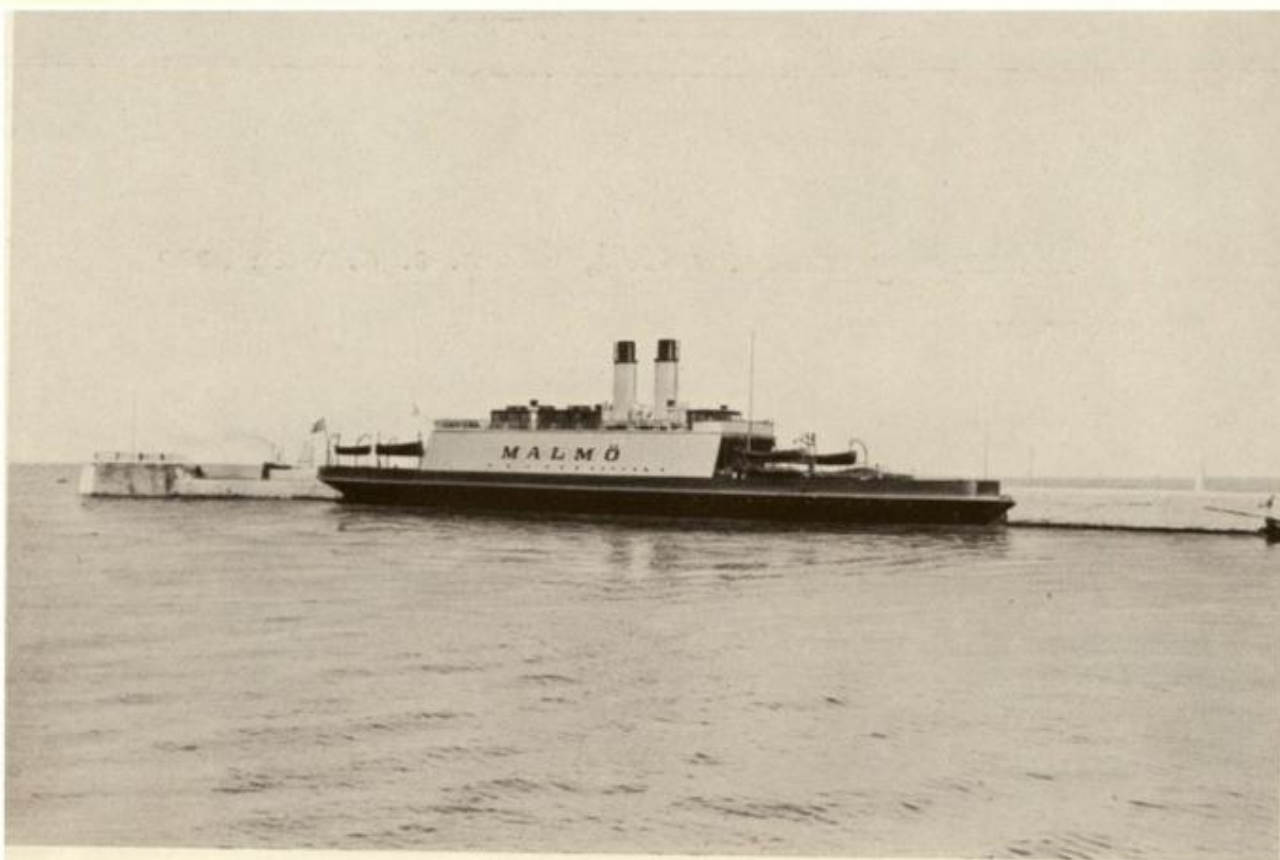
Snabba fakta

- Nr: 85
- Namn: Tapperheten
- Typ: Pansarskepp
- Dw ton/Depl ton: 3635 depl
- Kölsträckt Start Docka: 1.6 1900
- Sjö satt Utdockad 7.11 1901
- Levererad 1902
- Fart Knop 17,2
- Effekt Hk/MW 5500
- Beställare: Svenska Marinen

**Färjan S/S Malmö (nr 83,
1900)**

The steam-ferry *Malmö* built for the Swedish State Railways and running on the trade Malmö—Copenhagen.

Kommentar: Fart. b.nr 83, S/S Malmö, Färja, 1710 depl.
Levererat 1900 till Kungliga Järnvägsstyrelsen, Stockholm/ BoN



The steam-ferry Malmö

Ångfärjan Malmö trafikerade rutten Malmö – Köpenhamn.

Snabba fakta

- Nr: 83
- Art: s.s
- Namn: Malmö
- Typ: Färja
- Dw ton/Depl ton: 1710 depl
- Levererad 1900
- Effekt Hk/MW 1650
- Beställare: Kungl. Järnvägsstyrelsen, Stockholm