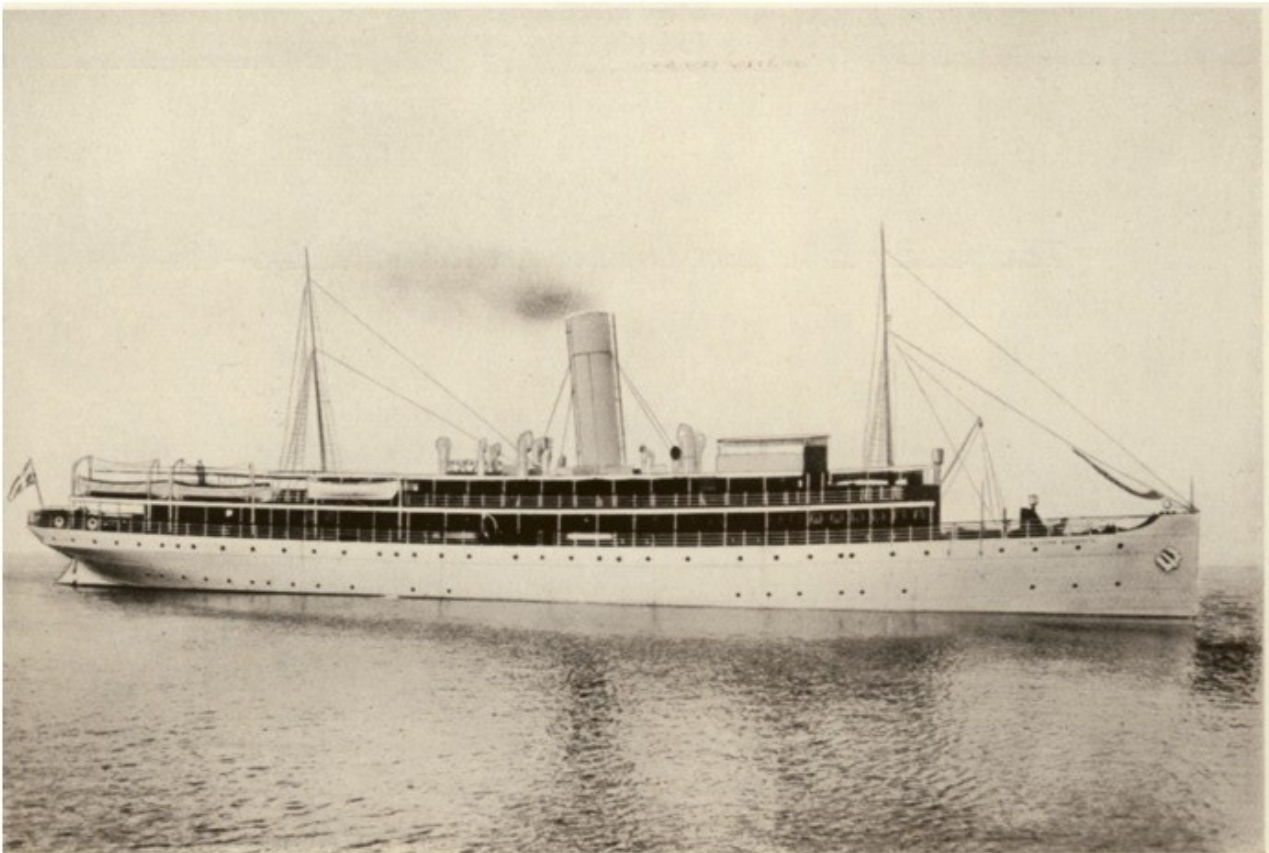


# **Passagerarfartyget Prinsessan Margareta (nr 91, 1907)**

The passenger steamer *Prinsessan Margareta* for traffic  
Sweden—Germany.

**Kommentar:** Fart. b.nr 91, S/S Prinsessan Margareta,  
Passagerarfartyg på 1460 depl.  
Levererat 1907 till Red. AB Sverige-Tyskland, Malmö/ BoN



*S/S Prinsessan Margareta*

Passagerarångfartyget Prinsessan Margareta trafikerade Sverige – Tyskland.

## Snabba fakta

- Nr: 91
- Namn: Prinsessan Margareta
- Typ: Pass.fart
- Dw ton/Depl ton: 1460 depl
- Levererad 1907
- Fart Knop 15 3/4
- Effekt Hk/MW 2200
- Beställare: Rederi AB Sverige-Tyskland, Malmö