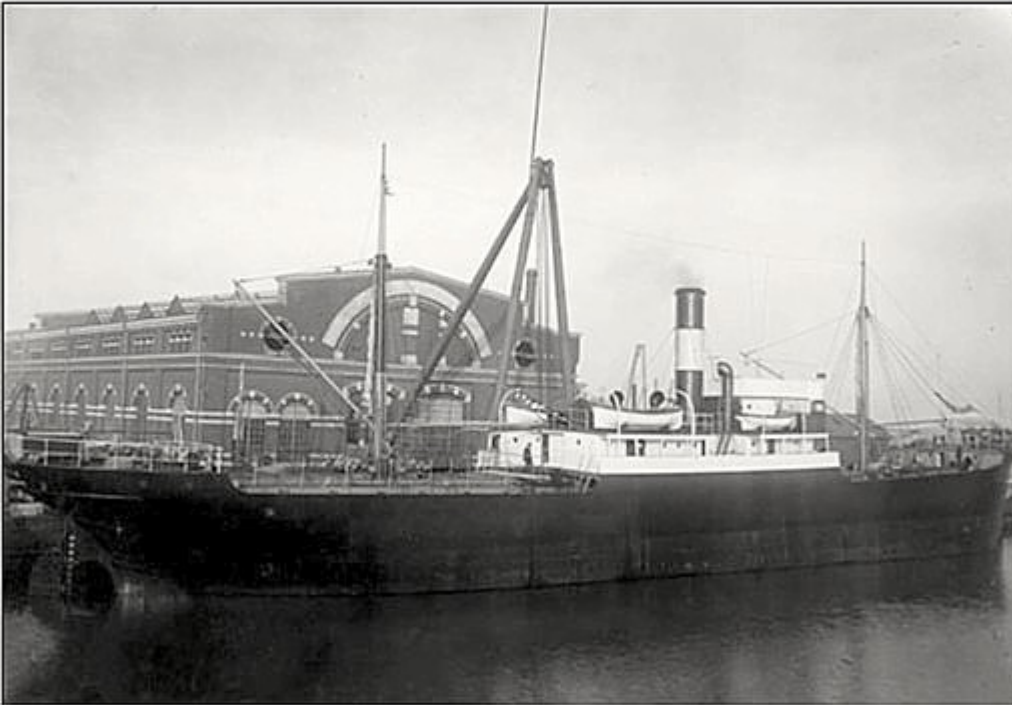


# Lastfartyget S/S Nautic (nr 117, 1914)

B.nr 117 Nautic - obs! gamla mastkranen bakom.



B.nr 117 Nautic – obs! gamla mastkranen bakom.

## Snabba fakta

- Nr: 117
  - Art: s.s
  - Namn: Nautic
  - Typ: Lastfart
  - Dw ton/Depl ton: 2195 dw
  - Levererad 1914
  - Effekt Hk/MW 720
  - Beställare: Rederi AB Neptunus, Hälsingborg
-

# Ubåten Tumlaren (nr 116, 1914)



*Ubåten Tumlaren byggd på Kockums i Malmö 1914. Displacement 252 ton.*

Ubåten Tumlaren byggd på Kockums i Malmö 1914. Displacement 252 ton.

## Snabba fakta

- Nr: 116
- Namn: Tumlaren
- Typ: UB
- Dw ton/Depl ton: 252 depl
- Sjö satt Utdockad 14.10 1914
- Levererad 10.12 1914
- Fart Knop "15 ; 6"
- Beställare: Svenska Marinen

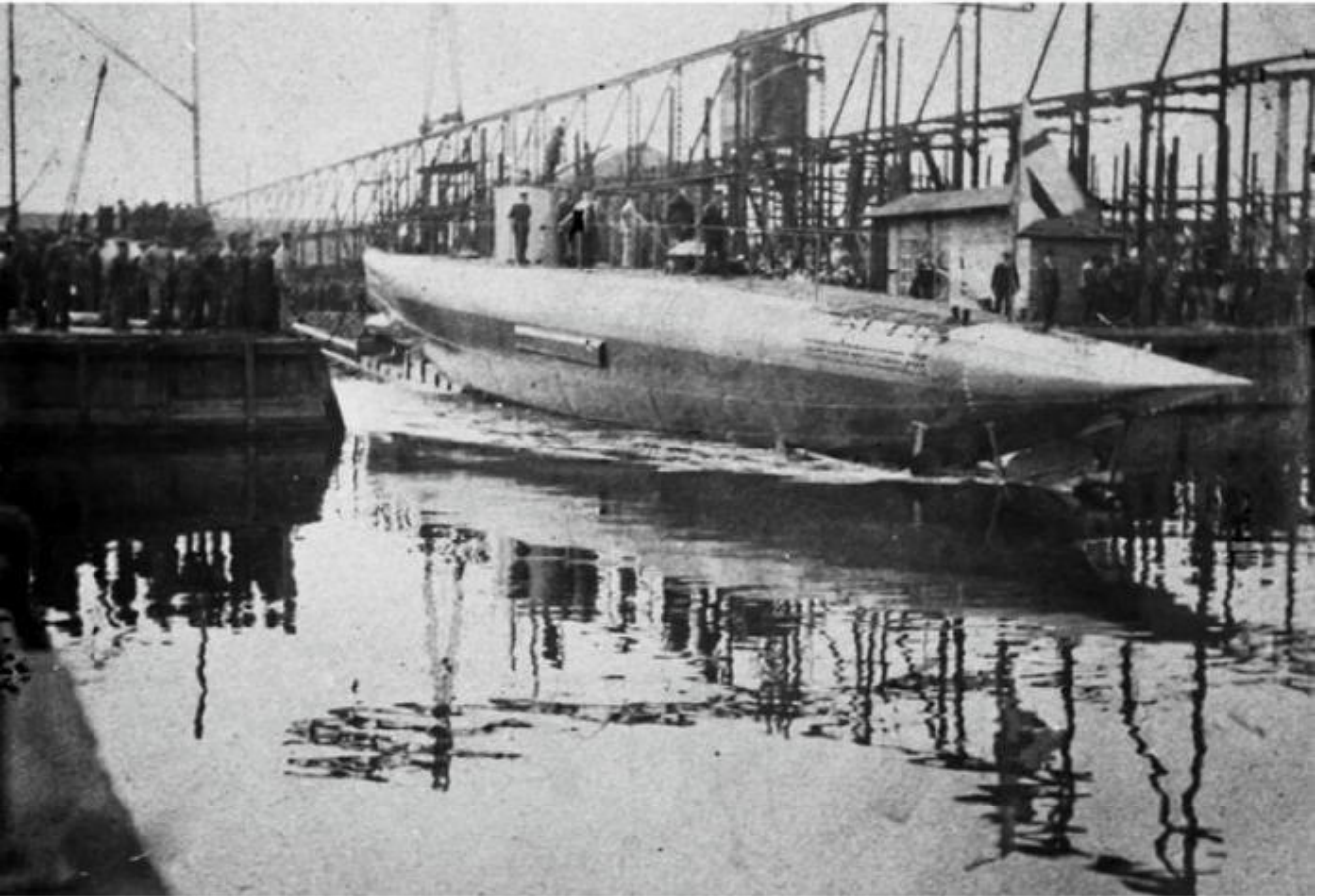
---

# Ubåten Svärdfisken (nr 115, 1914)



UB Svärdfisken (b:nr. 115) - leveransprovttur 1914.

UB Svärdfisken (b:nr. 115) – leveransprovttur 1914.



Svärdfisken glider i sjön.

## Snabba fakta

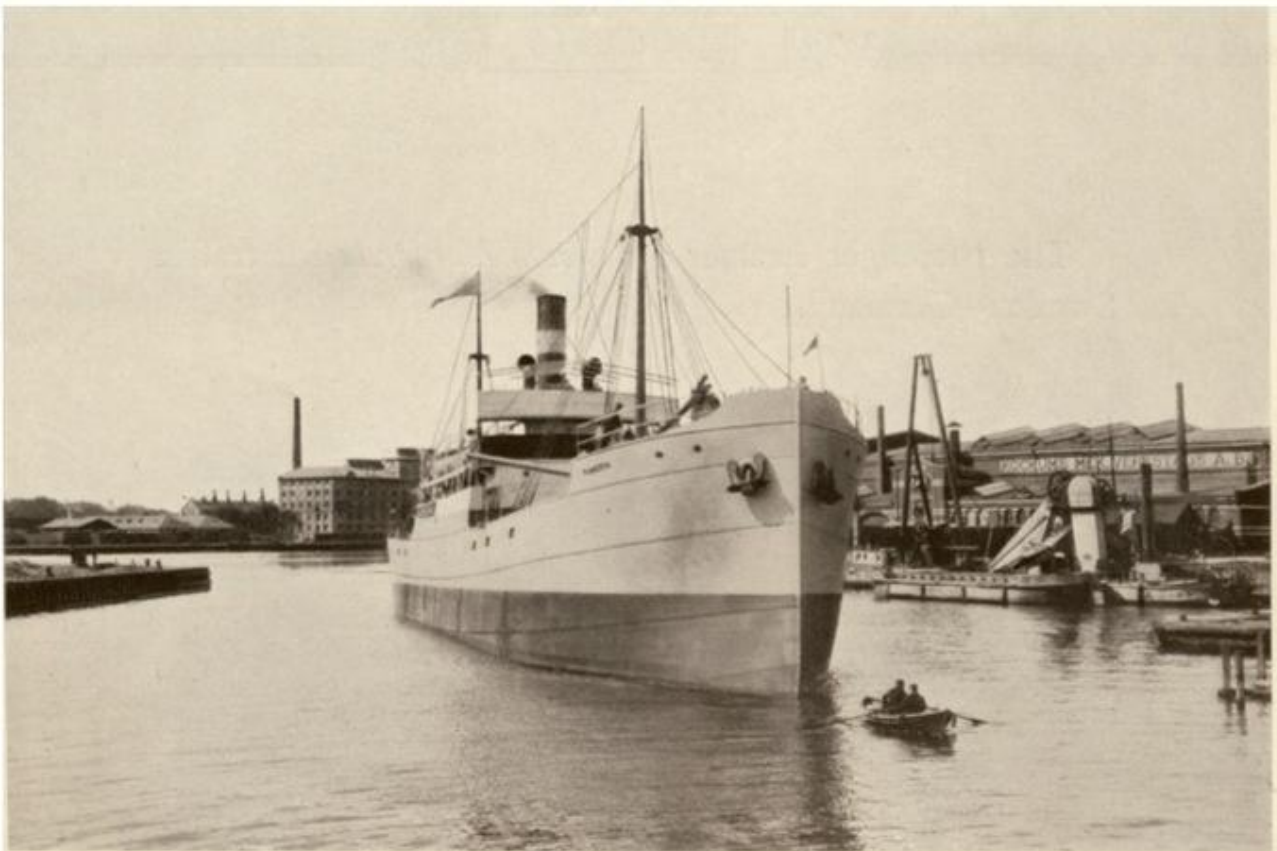
- Nr: 115
  - Namn: Svärdfisken
  - Typ: UB
  - Dw ton/Depl ton: 252 depl
  - Utdockad 30.8 1914
  - Levererad 12.10 1914
  - Fart Knop "15 ; 6"
  - Beställare: Svenska Marinen
-

**Lastfartyget S/S Avesta (nr  
114, 1913)**

The illustration shows one of the steam-cargo-ships of 2200 tons d. w., built by us.

This ship is equipped with Triple-Expansion Engines 800 I. H. P. of our own make.

**Kommentar:** Fart. b.nr 114, S/S Avesta, Lastfartyg – ca 2200 dw  
Levererat 1913 till Red. AB Nordstjernen, Stockholm.  
Lägg märke till Hamnroddarna / BoN



Kockums: "The illustration shows one of the steam-cargo-ships of 2200 tons d. w., built by us. This ship is equipped with Triple-Expansion Engines 800 I.H.P. of our own make."

Lägg märke till hamnroddarna.

## **Snabba fakta**

- Nr: 114
  - Art: s.s
  - Namn: Avesta
  - Typ: Lastfart
  - Dw ton/Depl ton: 2183 dw
  - Levererad 1913
  - Fart Knop 9
  - Effekt Hk/MW 720
  - Beställare: Rederi AB Nordstjernan, Stockholm
- 

## **Pråmen Pråm (nr 113, 1912)**

### **Snabba fakta**

- Nr: 113
- Namn: Pråm
- Typ: Pråm
- Dw ton/Depl ton: 206 m3
- Levererad 1912
- Beställare: Göteborgs Hamnstyrelse

---

# Pråmen Pråm (nr 112, 1912)

## Snabba fakta

- Nr: 112
- Namn: Pråm
- Typ: Pråm
- Dw ton/Depl ton: 206 m3
- Levererad 1912
- Beställare: Göteborgs Hamnstyrelse

---

# Pråmen Pråm (nr 111, 1912)

## Snabba fakta

- Nr: 111
  - Namn: Pråm
  - Typ: Pråm
  - Dw ton/Depl ton: 206 m3
  - Levererad 1912
  - Beställare: Göteborgs Hamnstyrelse
-



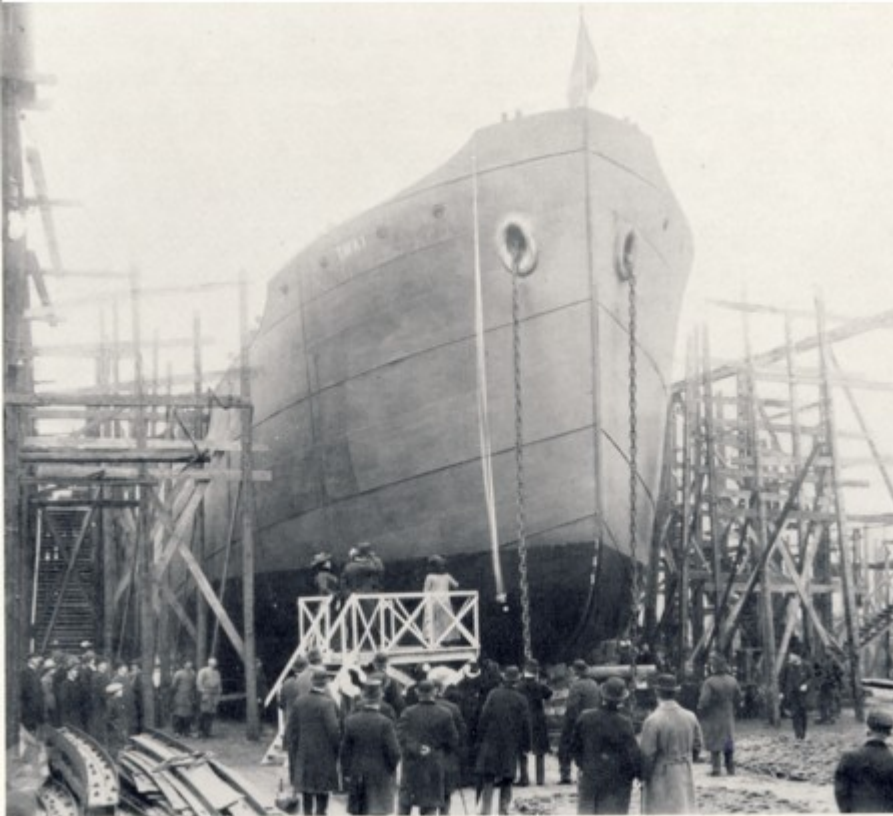
# Pråmen Pråm (nr 110, 1912)

## Snabba fakta

- Nr: 110
  - Namn: Pråm
  - Typ: Pråm
  - Dw ton/Depl ton: 205 m3
  - Levererad 1912
  - Beställare: Göteborgs Hamnstyrelse
- 

## Lastfartyget S/S Thai (nr 109, 1913)

Significant, too, of a new age and methods was the launching in 1913 of the *Thai*, 2.230 tons dw, Kockums' first standard ship.



Significant, too, of a new age and methods was the launching in 1913 of the **Thai**, 2.230 tons dw, Kockums' first standard ship.

## Snabba fakta

- Nr: 109
- Art: s.s
- Namn: Thai
- Typ: Lastfart
- Dw ton/Depl ton: 2232 dw
- Levererad 1913
- Effekt Hk/MW 720
- Beställare: Rederi AB Nordstjernen, Stockholm

---

# Pråmen Pråm (nr 108, 1912)

## Snabba fakta

- Nr: 108
- Namn: Pråm
- Typ: Pråm
- Dw ton/Depl ton: 40 m3
- Levererad 1912
- Beställare: Ystads Hamnstyrelse