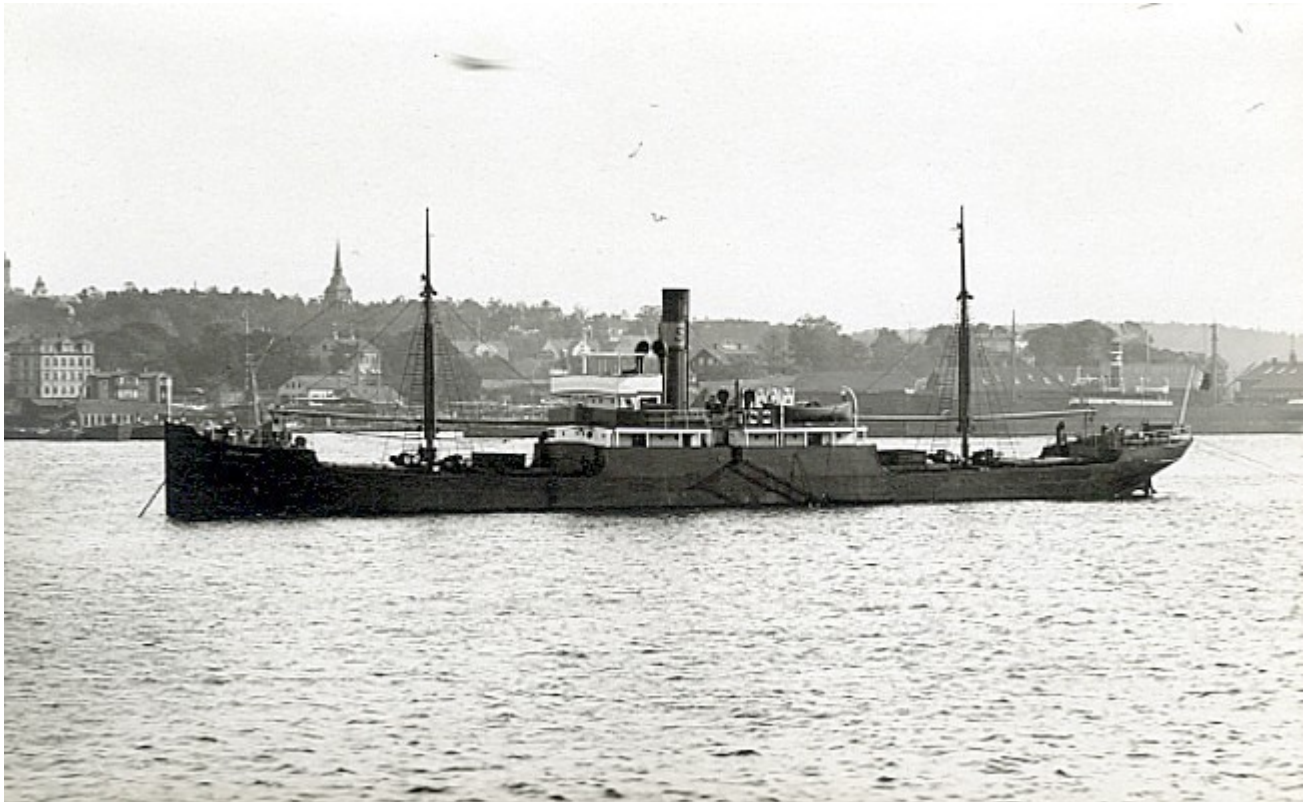


Lastfartyget Johan Sanne (nr 118, 1914)

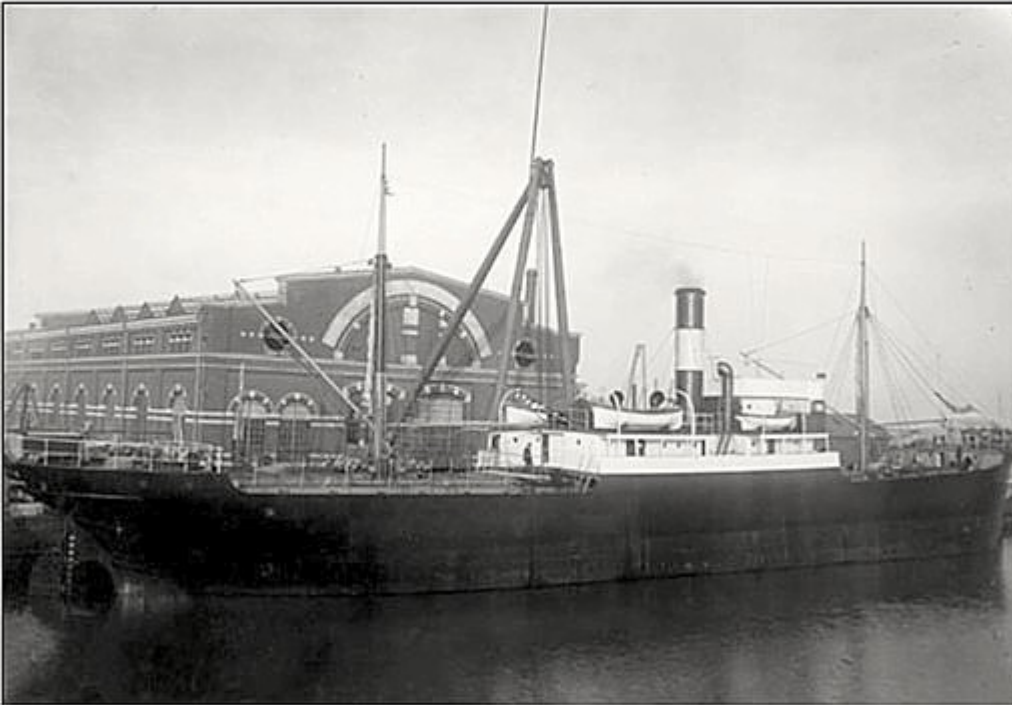


Snabba fakta

- Nr: 118
 - Art: s.s
 - Namn: Johan Sanne
 - Typ: Lastfart
 - Dw ton/Depl ton: 2220 dw
 - Levererad 1914
 - Effekt Hk/MW 720
 - Beställare: J.N. Sanne, Uddevalla
-

Lastfartyget S/S Nautic (nr 117, 1914)

B.nr 117 Nautic - obs! gamla mastkranen bakom.



B.nr 117 Nautic – obs! gamla mastkranen bakom.

Snabba fakta

- Nr: 117
 - Art: s.s
 - Namn: Nautic
 - Typ: Lastfart
 - Dw ton/Depl ton: 2195 dw
 - Levererad 1914
 - Effekt Hk/MW 720
 - Beställare: Rederi AB Neptunus, Hälsingborg
-

Ubåten Tumlaren (nr 116, 1914)



Ubåten Tumlaren byggd på Kockums i Malmö 1914. Deplacement 252 ton.

Ubåten Tumlaren byggd på Kockums i Malmö 1914. Deplacement 252 ton.

Snabba fakta

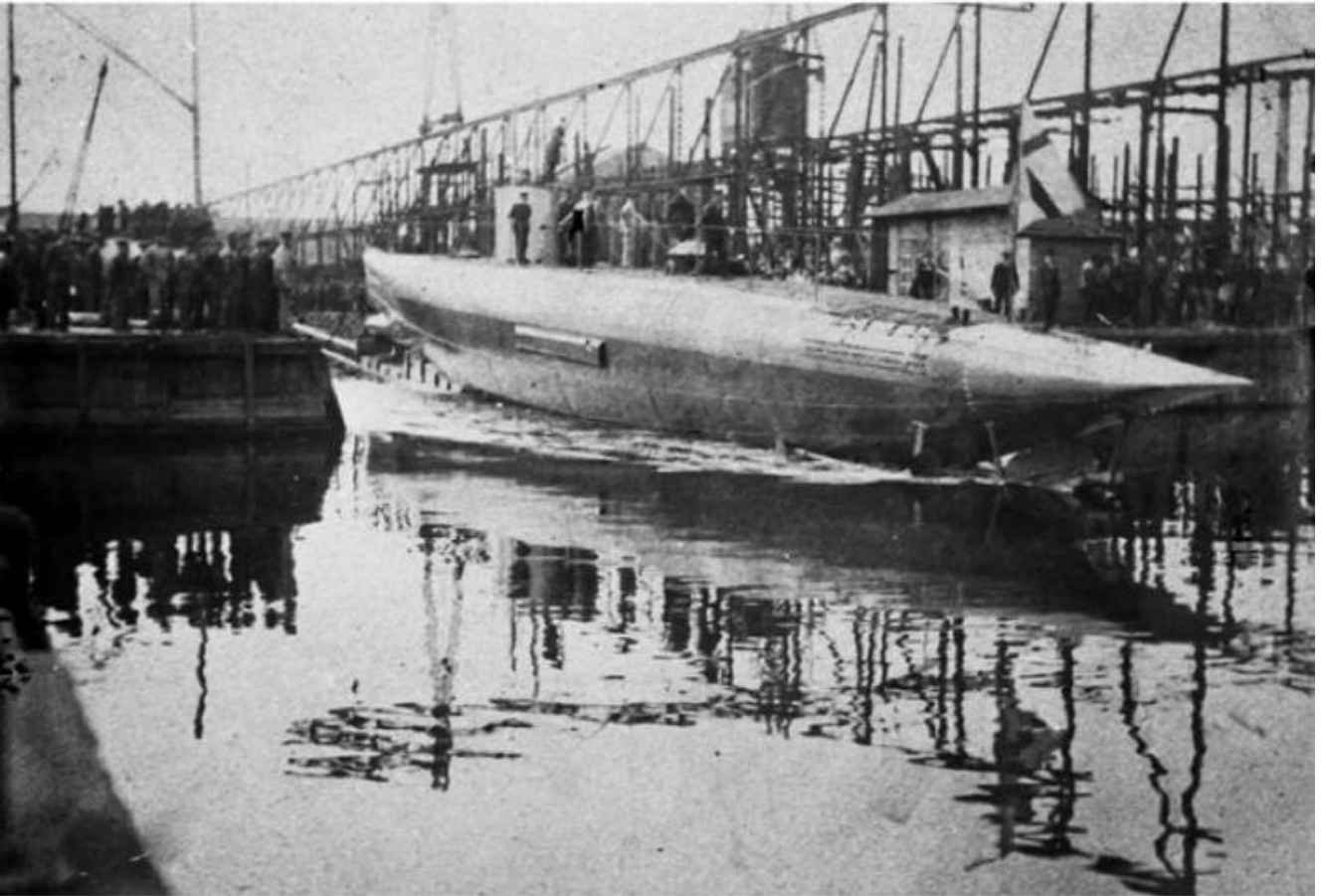
- Nr: 116
- Namn: Tumlaren
- Typ: UB
- Dw ton/Depl ton: 252 depl
- Sjö satt Utdockad 14.10 1914
- Levererad 10.12 1914
- Fart Knop "15 ; 6"
- Beställare: Svenska Marinen

Ubåten Svärdfisken (nr 115, 1914)



UB Svärdfisken (b:nr. 115) - leveransprovttur 1914.

UB Svärdfisken (b:nr. 115) – leveransprovttur 1914.



Svärdfisken glider i sjön.

Snabba fakta

- Nr: 115
- Namn: Svärdfisken
- Typ: UB
- Dw ton/Depl ton: 252 depl
- Utdockad 30.8 1914
- Levererad 12.10 1914
- Fart Knop "15 ; 6"
- Beställare: Svenska Marinen