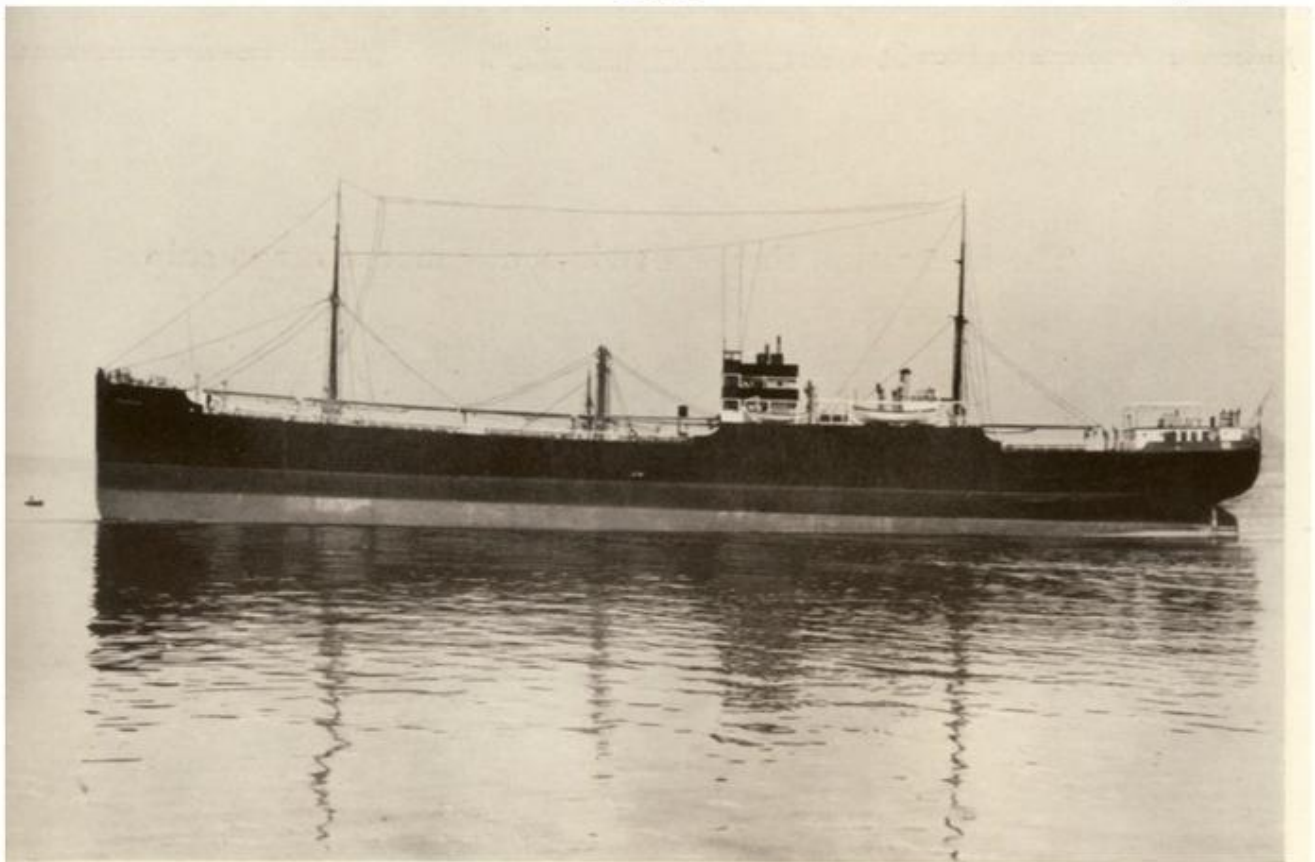


# **Lastfartyget S/S Trolleholm (nr 141, 1922)**

The illustration overleaf shows a twin-screw motor cargo ship of 7500 tons d. w.

**Kommentar:** Fart. b.nr 141, S/S Trolleholm, Lastfartyg – 7500 dw.  
Levererat till AB Svenska Mexico Linien, Göteborg, 1922. / BoN

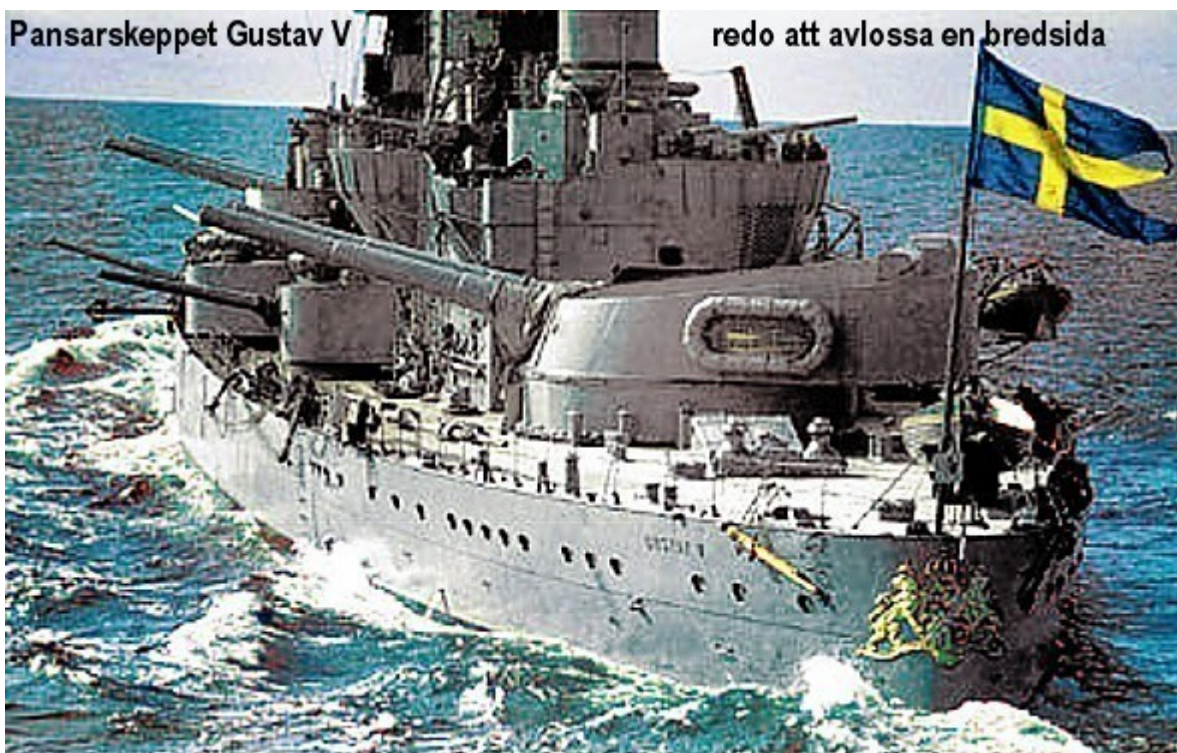


Kockums skriver: "The illustration overleaf shows a twin-screw motor cargo ship of 7500 tons d. w."

## Snabba fakta

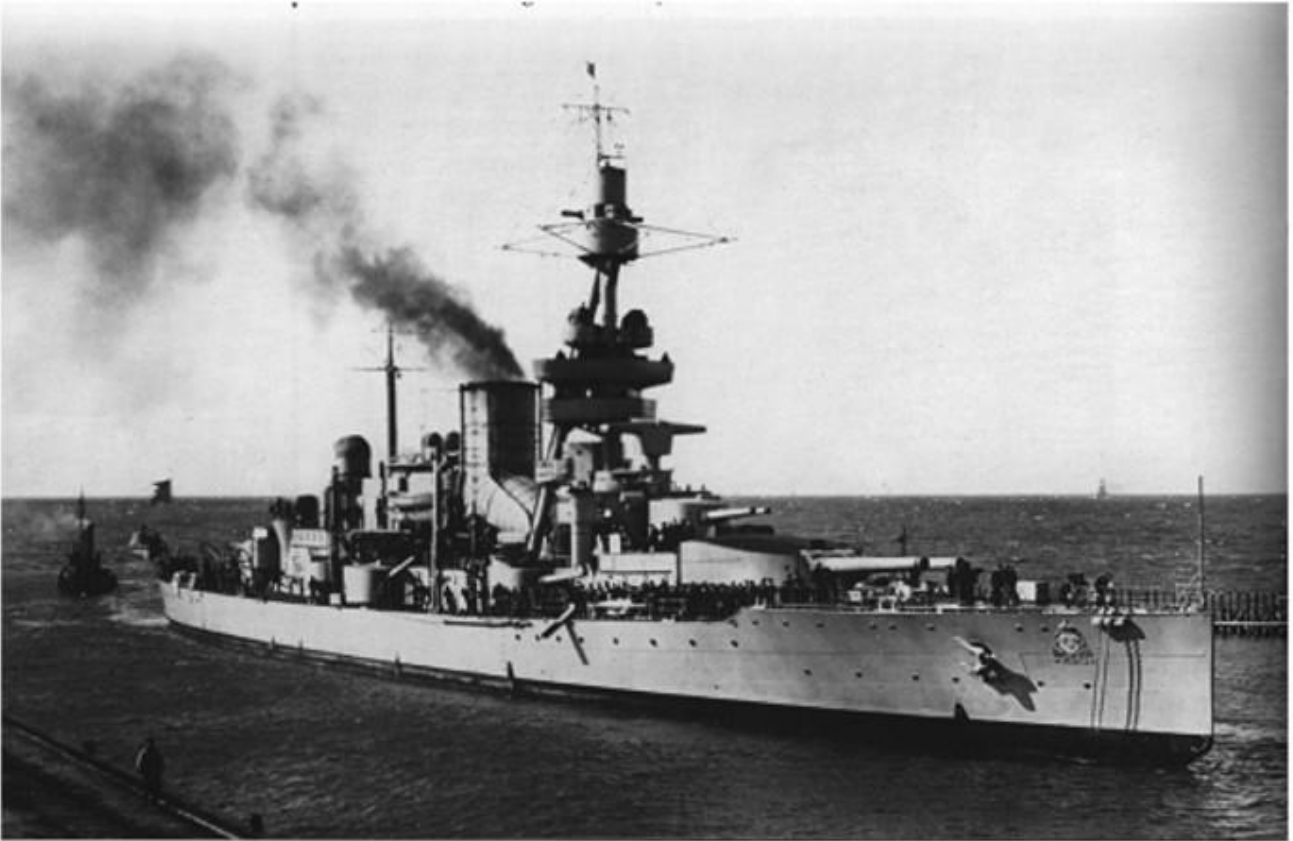
- Nr: 141
- Art: s.s
- Namn: Trolleholm
- Typ: Lastfart
- Dw ton/Depl ton: 7000 dw (ev 7500 dw)
- Levererad 1922
- Beställare: AB Svenska Amerika Mexico Linien, Göteborg

## Pansarskeppet Gustaf V (nr 122, 1922)



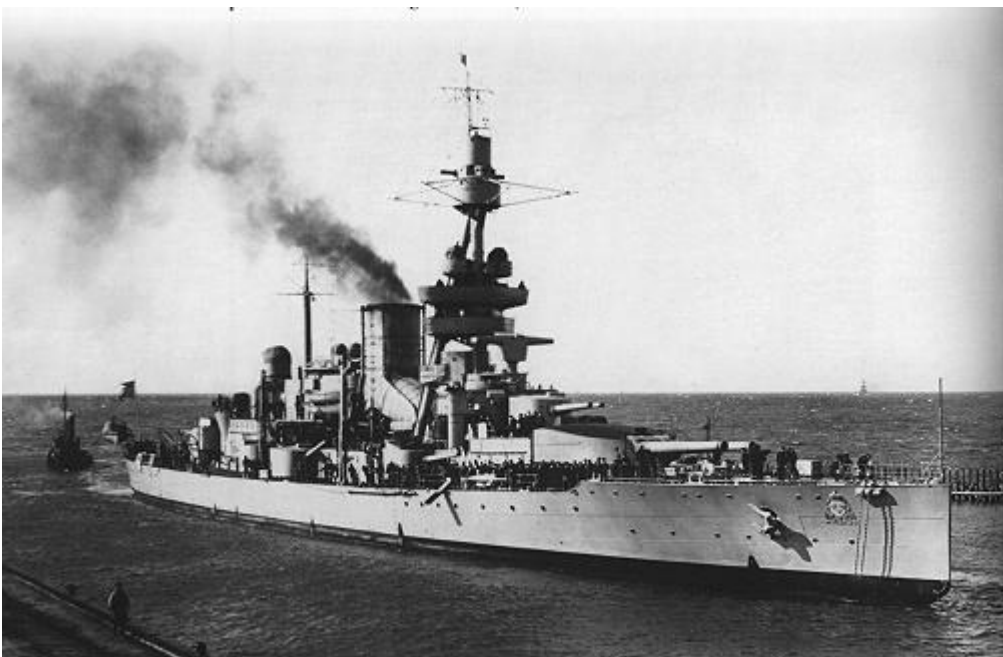
Pansarskeppet Gustaf V redo att avlossa en breddside.

# Gustaf V efter ombyggnaden



Här en bild av G V med den karakteristiska byxrörsskorstenen efter moderniseringen 1938. Utrangerades 1947

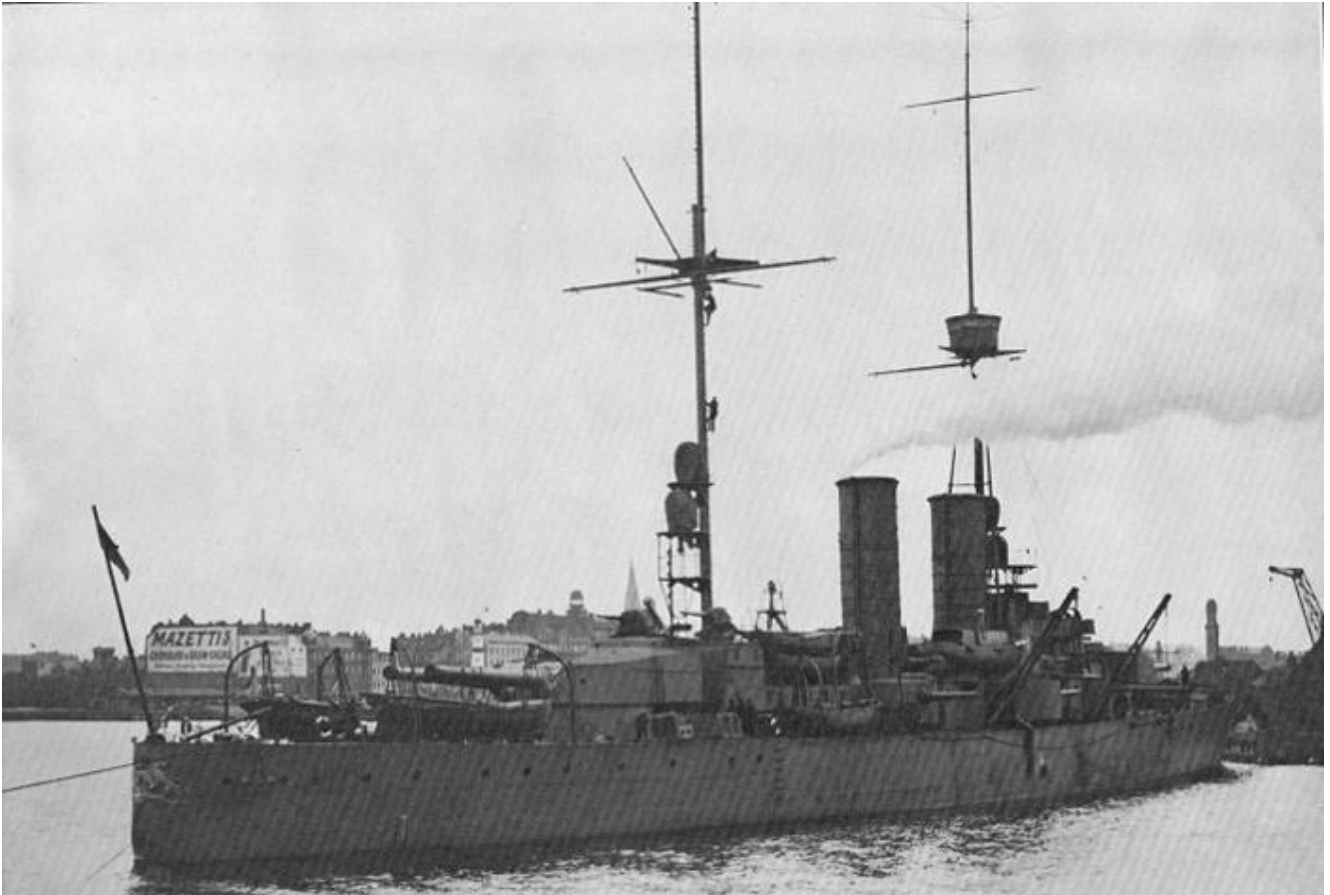
Här en bild av G V med den karakteristiska byxrörsskorstenen efter moderniseringen 1938. Utrangerades 1947.



Samma bild fast utan text, men text efter bild nämner här

andra ombyggnadsårtalet:

"Pansarskeppet Gustaf V, Bnr 122, efter ombyggnaden 1928-30".



Bnr 122. Levererad till svenska flottan 1922. Bilden här visar henne leveranstillfället. Pansarskeppet Gustaf V i Malmö före 1938. Moderniserades 1938 och fick då den karakteristiska byxrörs-skorstenen.

## Snabba fakta

- Nr: 122
- Namn: Gustaf V
- Typ: Pansarskepp
- Dw ton/Depl ton: 7200 depl
- Levererad 1922
- Fart Knop 22 1/2
- Effekt Hk/MW 22000
- Beställare: Svenska Marinen