

Lastfartyget M/S Ada Gorthon (nr 270, 1944)



M S. Ada Gorthon. Gorthon lines, Helsingborg.

Snabba fakta

- Nr: 270
- Art: m.s
- Namn: Ada Gorthon
- Typ: Lastfart
- Dw ton/Depl ton: 5945 dw
- Kölsträckt Start Docka: 19.5 1944
- Sjösatt Utdockad 3.11 1944
- Levererad 24.8 1944
- Fart Knop 15 1/4
- Beställare: Rederi AB Gylfe, Hälsingborg

Ubåten U7 (nr 269, 1944)



U7 går ut på provtur i Öresund 1944

U7 går ut på provtur i Öresund 1944.



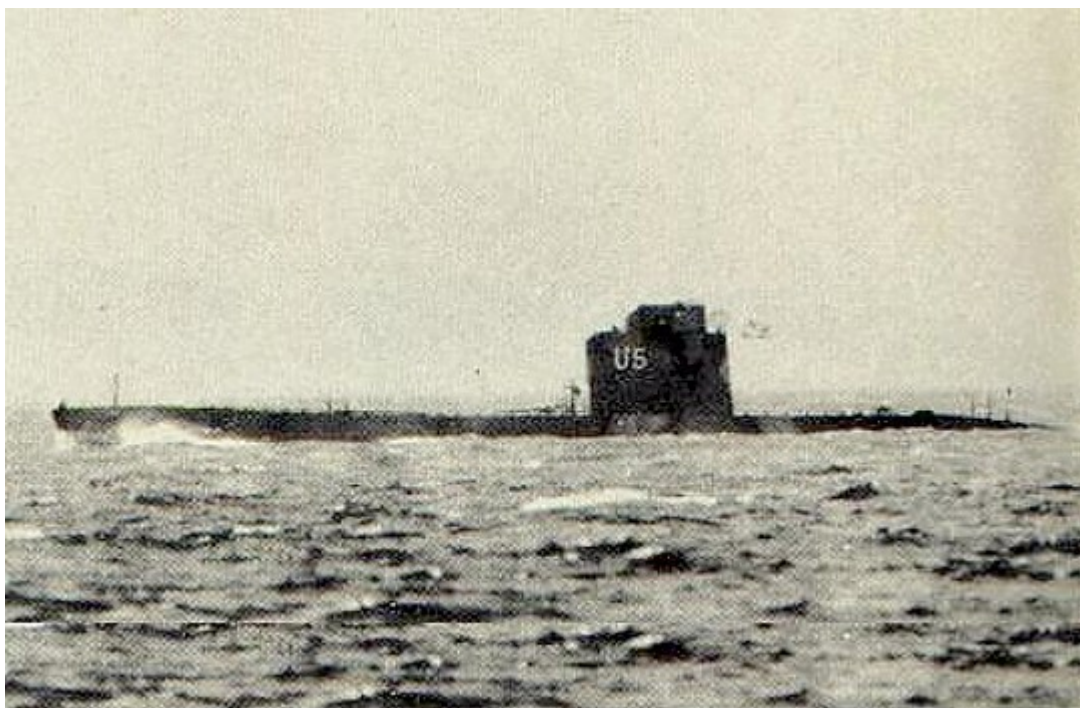
Ubåten U 7, en av de s k nummerbåtarna. Levererades 1944. Byggses sedan om på Karlskronavarvet till jaktubåten

Gäddan (II).

Snabba fakta

- Nr: 269
 - Namn: U7
 - Typ: UB
 - Dw ton/Depl ton: 367 depl
 - Sjösattdockad 25.11 1943
 - Levererad 10.7 1944
 - Beställare: Svenska Marinen
-

Ubåten U5 (nr 267, 1944)



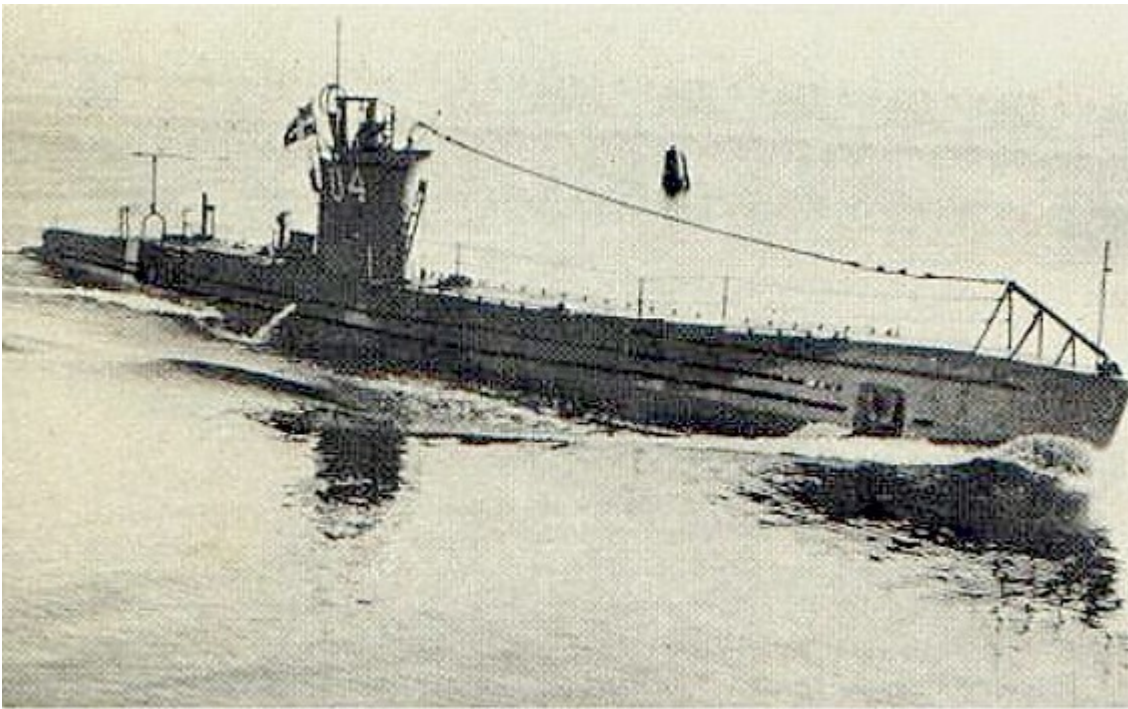
Ubåten U5 byggd på Kockums i Malmö 1943. Displacement 367 ton.

Ubåten U5 byggd på Kockums i Malmö 1943. Displacement 367 ton.

Snabba fakta

- Nr: 267
 - Namn: U5
 - Typ: UB
 - Dw ton/Depl ton: 367 depl
 - Sjö satt Utdockad 8.7 1943
 - Levererad 10.6 1944
 - Beställare: Svenska Marinen
-

Ubåten U4 (nr 266, 1944)



Ubåten U4 byggd på Kockums i Malmö 1942. Displacement 367 ton.

Ubåten U4 byggd på Kockums i Malmö 1942. Displacement 367 ton.

Snabba fakta

- Nr: 266
 - Namn: U4
 - Typ: UB
 - Dw ton/Depl ton: 367 depl
 - Sjösatt Utdockad 5.6 1943
 - Levererad 29.4 1944
 - Beställare: Svenska Marinen
-

Lastfartyget M/S Halland (nr 265, 1944)



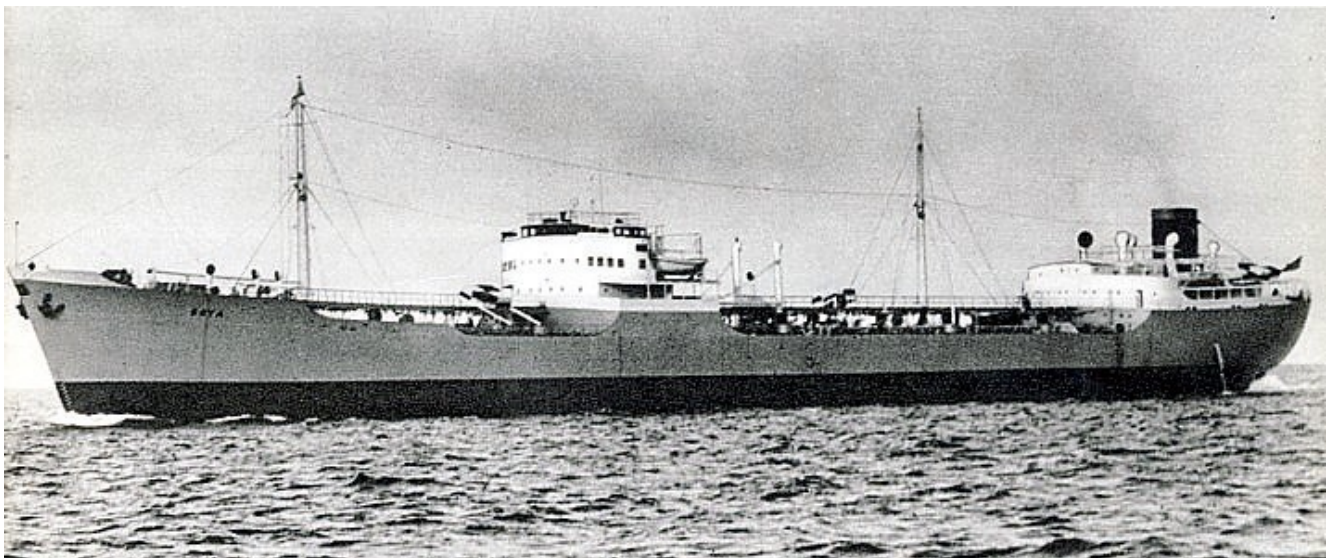
Motor cargo ship Halland

- Dw. 9225 tons.
- Speed 13 3/4 knots.

Snabba fakta

- Nr: 265
 - Art: m.s
 - Namn: Halland
 - Typ: Lastfart
 - Dw ton/Depl ton: 9225 dw
 - Kölsträckt Start Docka: 24.3 1944
 - Sjösatt Utdockad 14.10 1944
 - Levererad 22.10 1944
 - Fart Knop 13 3/4
 - Beställare: Ångfartyg AB Tirfing, Göteborg
-

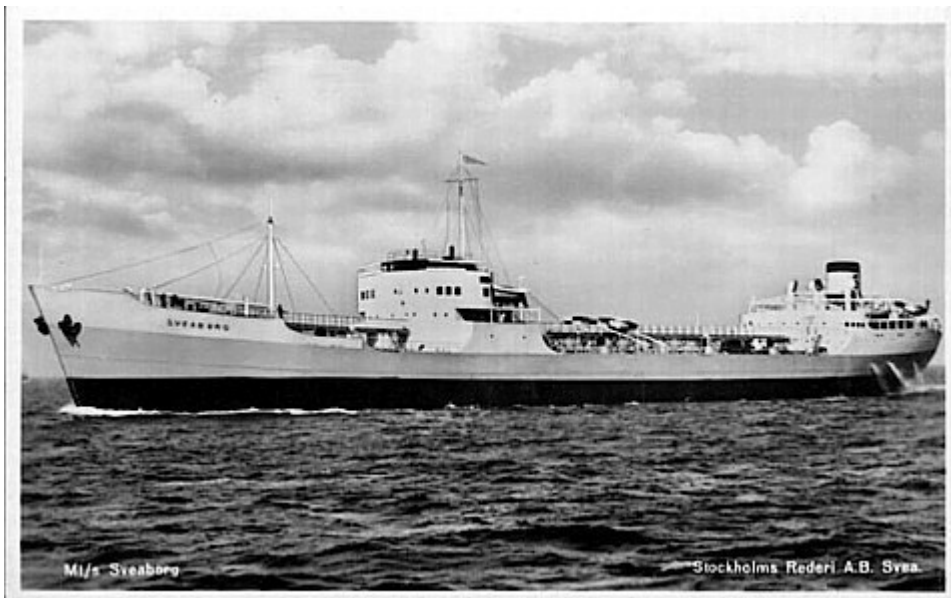
Tankfartyget M/T Soya (nr 264, 1944)



Snabba fakta

- Nr: 264
 - Art: m.t
 - Namn: Soya
 - Typ: Tankfartyg
 - Dw ton/Depl ton: 16225 dw
 - Kölsträckt Start Docka: 24.1 1944
 - Sjösatt Utdockad 12.8 1944
 - Levererad 10.11 1944
 - Beställare: Rederi AB Soya, Stockholm
-

Tankfartyget M/T Sveaborg (nr 263, 1944)



M/S Sveaborg, Stockholms Rederi A.B. Svea.

Per Albin Hansson med hustru (t.v) efter sjösättning av b.nr 263, Sveaborg. den 22.1 1944 - (Se även "Albumet", bilderna 92 och 98)



Per Albin Hansson med hustru till vänster efter sjösättning av b.nr 263, Sveaborg den 22.1. 1944.



Foto genom Lennart Falleth samling

OBS ! Se även Albumet 92

1945

M.T Sveaborg, b.nr 263, om 16425 dw levererat 20 april 1944.

Här efter en explosion i maskinrummet – 1945 i Texas City. 9 man i besättningen omkom. Bilden visar hur kraftigt explosionen verkade. (bild suddig – tidningsurklipp)

1945

M.T Sveaborg, b.nr 263, om 16425 dw levererat 20 april 1944.

Här efter en explosion i maskinrummet – 1945 i Texas City. 9 man i besättningen omkom. Bilden visar hur kraftigt explosionen verkade. (Bild suddig – tidningsurklipp.)

Foto genom Lennart Falleth samling. OBS Se även Albumet 92.

Snabba fakta

- Nr: 263
- Art: m.t
- Namn: Sveaborg
- Typ: Tankfartyg
- Dw ton/Depl ton: 13425 dw
- Kölsträckt Start Docka: 1.7 1943
- Sjösatt Utdockad 22.1 1944
- Levererad 20.4 1944
- Beställare: Stockholms Reseri AB Svea

Lastfartyget M/S Sparreholm (nr 254, 1944)



B.nr 254 Sparreholm

sjösättning fr bädd 2 den 22.3. 1944

80-tons kranen t.v



Byggnummer 254 Sparreholm. Sjösättning från bädd två den 22:e mars 1944. Åttiotonskranen till vänster.

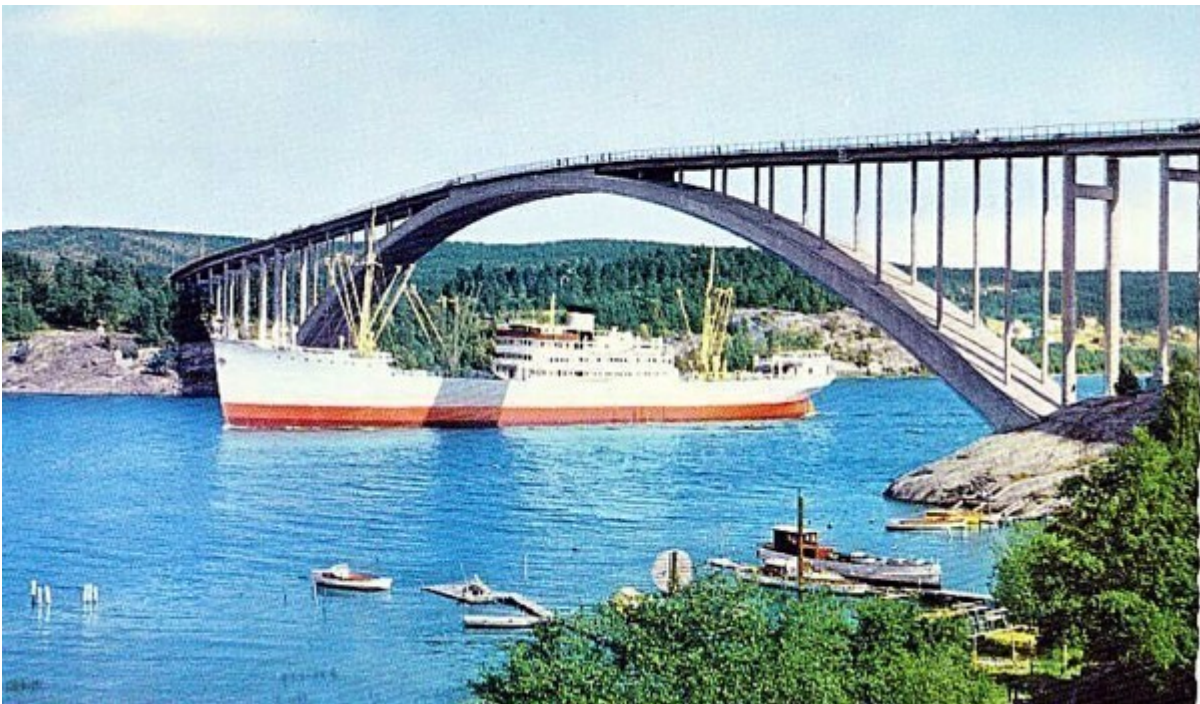
Se även [Det svenske fragtskib "Sparreholm" af Goteborg ligger ved kaj](#) från Kolding Stadsarkiv, via [arkiv.dk](#) .

Snabba fakta

- Nr: 254
- Art: m.s
- Namn: Sparreholm

- Typ: Lastfart
 - Dw ton/Depl ton: 6350 dw
 - Kölsträckt Start Docka: 15.7 1943
 - Sjösatt Utdockad 22.3 1944
 - Levererad 6.7 1944
 - Beställare: [AB Svenska Amerika Mexico Linien](#), Göteborg
-

Lastfartyget M/S Orinoco(1) (nr 253, 1944)



B.nr 253 Orinico



Snabba fakta

- Nr: 253
 - Art: m.s
 - Namn: Orinoco(l)
 - Typ: Lastfart
 - Dw ton/Depl ton: 7890 dw
 - Kölsträckt Start Docka: 21.7 1942
 - Sjösatt Utdockad 5.6 1943
 - Levererad 6.3 1944
 - Beställare: Rederi AB Nordstjernen, Stockholm
-

Lastfartyget M/S Cassiopeia (nr 243, 1944)



Snabba fakta

- Nr: 243
- Art: m.s
- Namn: Cassiopeia
- Typ: Lastfart
- Dw ton/Depl ton: 9275 dw
- Kölsträckt Start Docka: 19.10 1943
- Sjösatt Utdockad 17.5 1944
- Levererad 2.10 1944
- Fart Knop 14
- Effekt Hk/MW 4200
- Beställare: Rederi AB Soya, Stockholm