

# Lastfartyget M/S Sparreholm (nr 254, 1944)



**B.nr 254 Sparreholm**

**sjösättning fr bädd 2 den 22.3. 1944**

**80-tons kranen t.v**



Byggnummer 254 Sparreholm. Sjösättning från bädd två den 22:e mars 1944. Åttiotonskranen till vänster.

Se även [Det svenske fragtskib "Sparreholm" af Goteborg ligger ved kaj](#) från Kolding Stadsarkiv, via [arkiv.dk](#) .

## **Snabba fakta**

- Nr: 254
- Art: m.s
- Namn: Sparreholm

- Typ: Lastfart
  - Dw ton/Depl ton: 6350 dw
  - Kölsträckt Start Docka: 15.7 1943
  - Sjösatt Utdockad 22.3 1944
  - Levererad 6.7 1944
  - Beställare: [AB Svenska Amerika Mexico Linien](#), Göteborg
- 

## Lastfartyget M/S Krageholm (nr 250, 1943)



**B.nr 250**  
**Krageholm**



## **Snabba fakta**

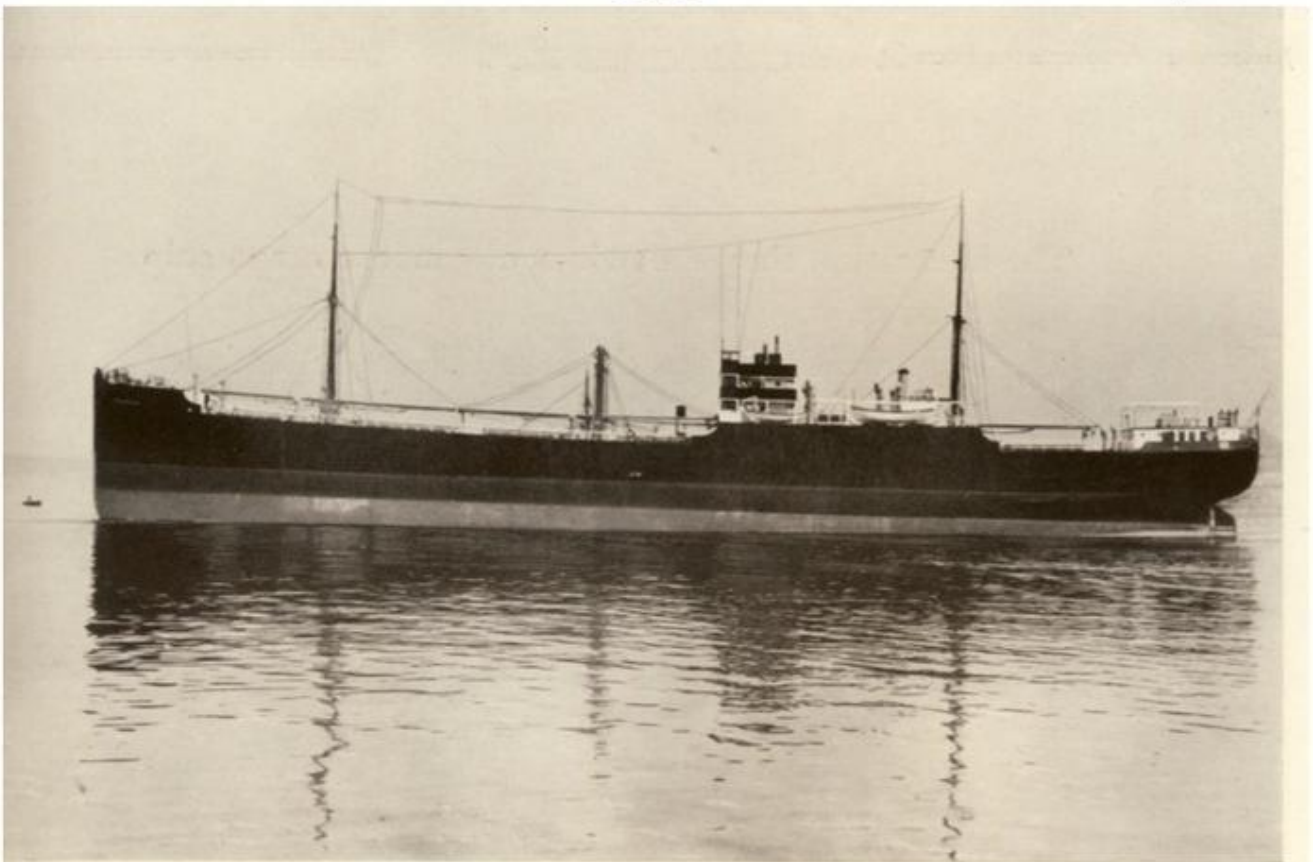
- Nr: 250
- Art: m.s
- Namn: Krageholm
- Typ: Lastfart Dw ton/Depl ton: 6400 dw
- Kölsträckt Start Docka: 5.1 1942
- Sjösatt Utdockad 14.7 1943
- Levererad 7.12 1943
- Fart Knop 15 1/2

- Effekt Hk/MW 6000
  - Beställare: [AB Svenska Amerika Mexico Linien](#), Göteborg
- 

# **Lastfartyget S/S Trolleholm (nr 141, 1922)**

The illustration overleaf shows a twin-screw motor cargo ship of 7500 tons d. w.

**Kommentar:** Fart. b.nr 141, S/S Trolleholm, Lastfartyg – 7500 dw.  
Levererat till AB Svenska Mexico Linien, Göteborg, 1922. / BoN



Kockums skriver: "The illustration overleaf shows a twin-screw motor cargo ship of 7500 tons d. w."

## Snabba fakta

- Nr: 141
- Art: s.s
- Namn: Trolleholm
- Typ: Lastfart
- Dw ton/Depl ton: 7000 dw (ev 7500 dw)
- Levererad 1922
- Beställare: AB Svenska Amerika Mexico Linien, Göteborg