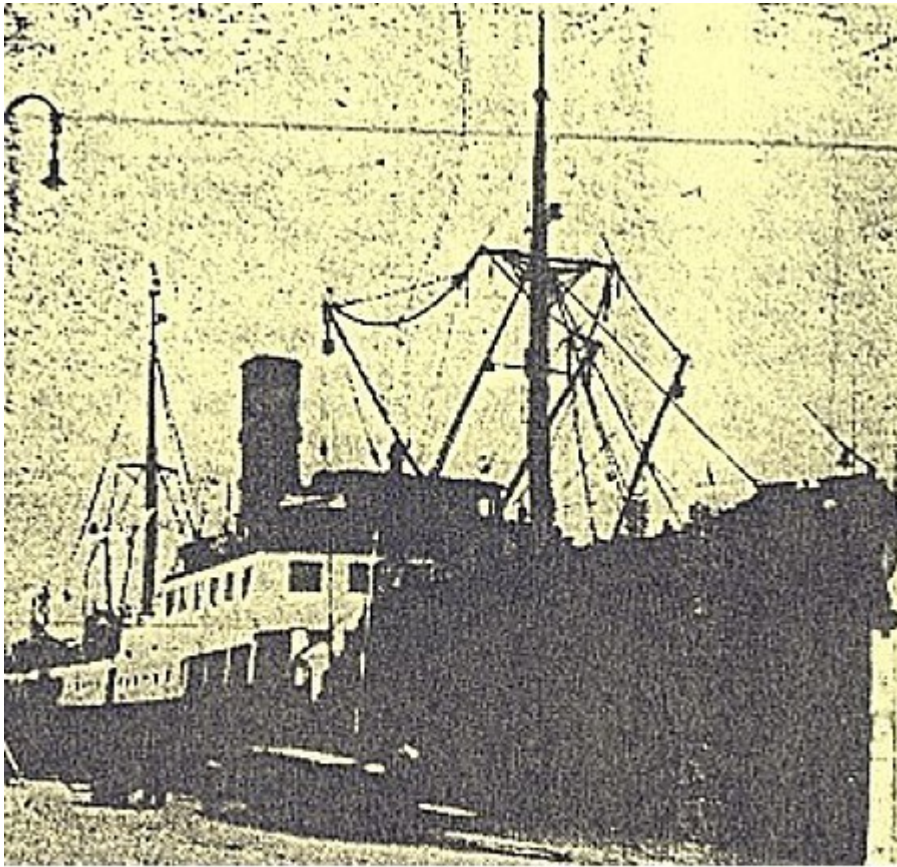


Lastfartyget S/S Ryfylke (nr 58, 1891)



"Ryfylke" Ett anna passasjereskipp som tilhørde DSD ligg også på havens botten ved Stadt. Vintere n 1941 var DS "Ryfylke" leigd ut til Nordenfjeldske Dampskibsselskab for fart i Hurtigruta. I kveldinga onsdag 5. februar 1941 vart skipet stoppa og søkkt av ein britisk ubåt i skipsleia ved Kvitnes. Passasjerane og mannskapet vart berga av redningsskøyta "Chr. Bugge". (eventuelt rätt fartyg)

"Ryfylke" Ett annat passagerarskepp som tillhörde DSD ligger också på havets botten vid Stadt. Vintern 1941 var DS "Ryfylke" uthyrt till Nordenfjeldske Dampskibsselskab för Hurtigrutt-trafik. På kvällen onsdagen den 5:e februari 1941 stoppades skeppet av en brittisk ubåt vid Kvittnes. Passagerarna och mannskapet bärgades av räddningsbåten "Chr. Bugge". (eventuellt rätt fartyg)

Snabba fakta

- Nr: 58
- Art: s.s
- Namn: Ryfylke
- Typ: Lastfart
- Dw ton/Depl ton: 415 depl
- Levererad 1891
- Effekt Hk/MW 460
- Beställare: [Det Stavangerske Dampskibsselskab](#), Stavanger
(se även [företagets hemsida](#))

Bogserbåten S/S Rogaland (nr 19, 1878)



Modellbygge skala 1:25. Modellbyggare Ingvar Hansson.
Fartygstyp: Mångsysslare, bogserare/bärgare/kusttrafik med
passagerare, post och styckegods.

Snabba fakta

- Nr: 19
- Art: s.s
- Namn: Rogaland
- Typ: Bogserbåt
- Dw ton/Depl ton: 151 depl
- Levererad 1878
- Effekt Hk/MW 45
- Beställare: [Det Stavangerske Dampskibsselskab](#),
Stavanger, Norge