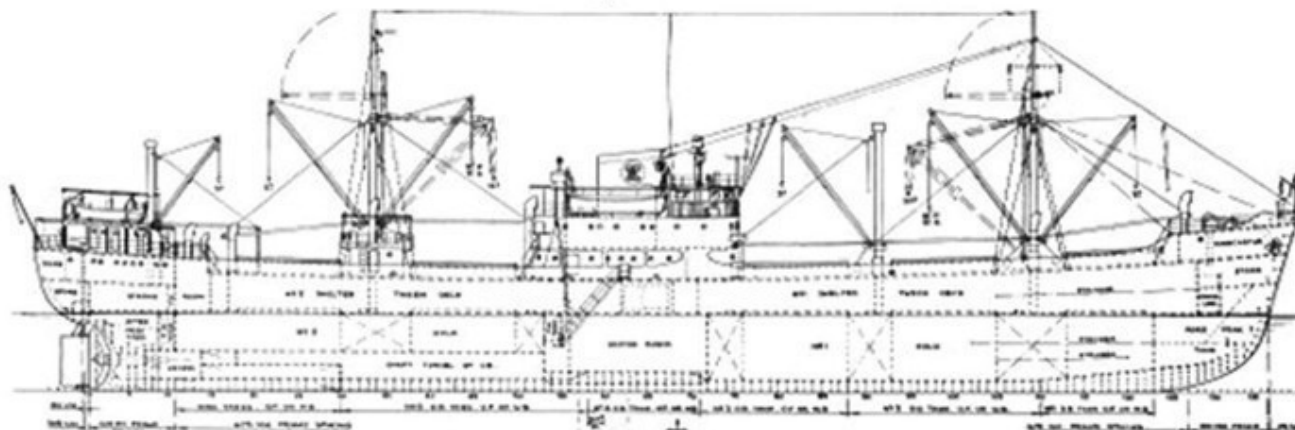


Lastfartyget M/S Inga Gorthon (nr 338, 1951)

B.nr 338 Inga Gorthon
General Arrangement



B.nr 338 Inga Gorthon

General arrangement

Snabba fakta

- Nr: 338
 - Art: m.s
 - Namn: Inga Gorthon
 - Typ: Lastfart
 - Dw ton/Depl ton: 3450 dw
 - Kölsträckt Start Docka: 9.2 1951
 - Sjösatt Utdockad 14.6 1951
 - Levererad 26.10 1951
 - Fart Knop 14 1/4
 - Effekt Hk/MW 2550
 - Beställare: Rederi AB Gefion, Hälsingborg
-

Lastfartyget M/S Nils Gorthon (nr 283, 1946)



M.S. Nils Gorthon. Gorthon Lines, Helsingborg.

Snabba fakta

- Nr: 283
- Art: m.s
- Namn: Nils Gorthon
- Typ: Lastfart
- Dw ton/Depl ton: 3475 dw
- Kölsträckt Start Docka: 11.2 1945
- Sjösatt Utdockad 9.4 1946
- Levererad 31.8 1946
- Fart Knop 14 1/2
- Beställare: Rederi AB Gefion, Hälsingborg

Lastfartyget M/S Alida Gorthon (nr 277, 1946)



M.S. Alida Gorthon. Gorthon Lines. Helsingborg.

Snabba fakta

- Nr: 277
- Art: m.s
- Namn: Alida Gorthon
- Typ: Lastfart
- Dw ton/Depl ton: 5920 dw
- Kölsträckt Start Docka: 6.11 1944
- Sjösatt Utdockad 6.10 1945
- Levererad 28.2 1946
- Fart Knop 15 1/4

- Beställare: Rederi AB Gefion, Hälsingborg