

Ubåten Tumlaren (nr 116, 1914)



Ubåten Tumlaren byggd på Kockums i Malmö 1914. Displacement 252 ton.

Ubåten Tumlaren byggd på Kockums i Malmö 1914. Displacement 252 ton.

Snabba fakta

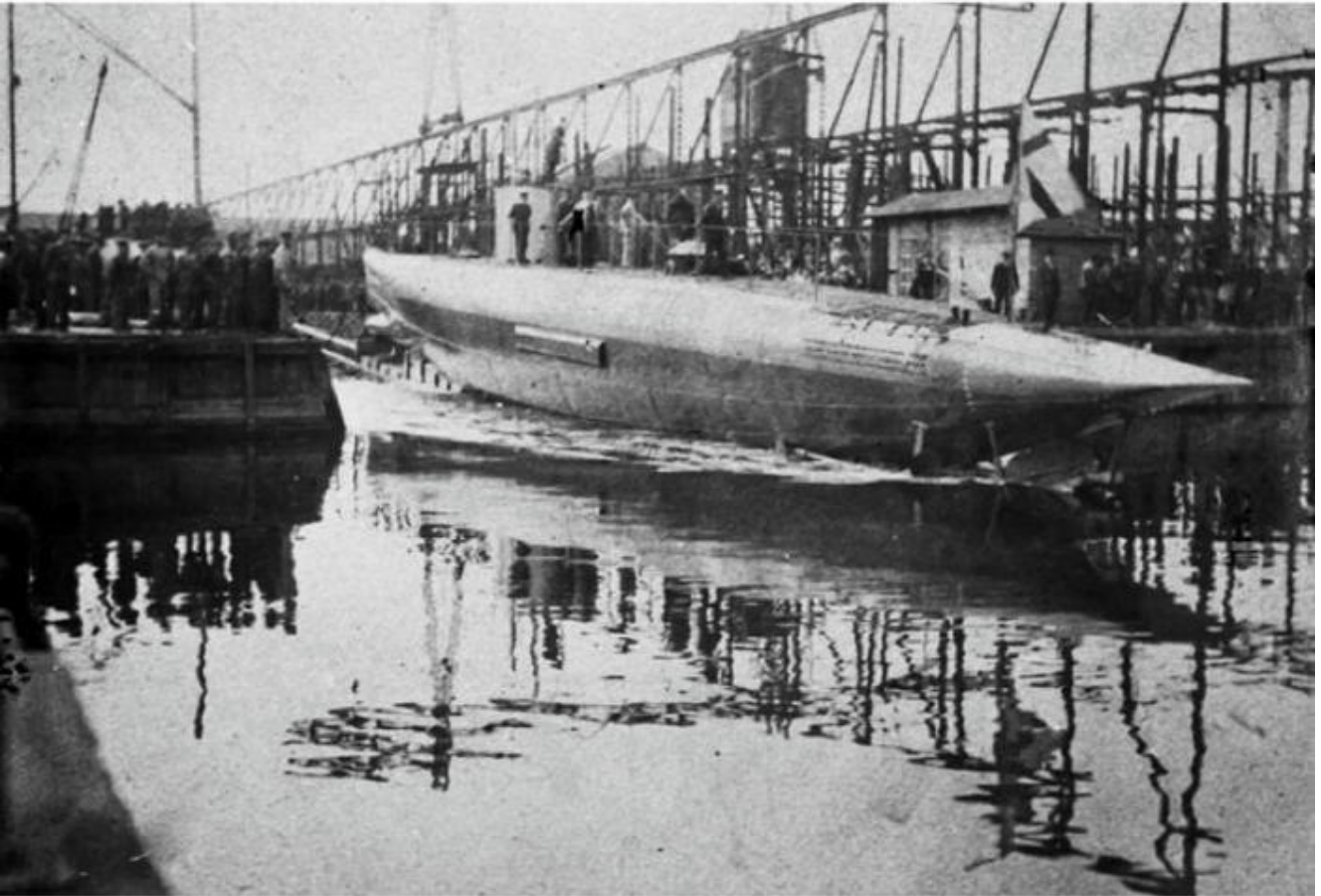
- Nr: 116
- Namn: Tumlaren
- Typ: UB
- Dw ton/Depl ton: 252 depl
- Sjö satt Utdockad 14.10 1914
- Levererad 10.12 1914
- Fart Knop "15 ; 6"
- Beställare: Svenska Marinen

Ubåten Svärdfisken (nr 115, 1914)



UB Svärdfisken (b:nr. 115) - leveransprovttur 1914.

UB Svärdfisken (b:nr. 115) – leveransprovttur 1914.



Svärdfisken glider i sjön.

Snabba fakta

- Nr: 115
 - Namn: Svärdfisken
 - Typ: UB
 - Dw ton/Depl ton: 252 depl
 - Utdockad 30.8 1914
 - Levererad 12.10 1914
 - Fart Knop "15 ; 6"
 - Beställare: Svenska Marinen
-

Jagaren Munin (nr 99, 1912)



Munin som hon tedde sig 1927.

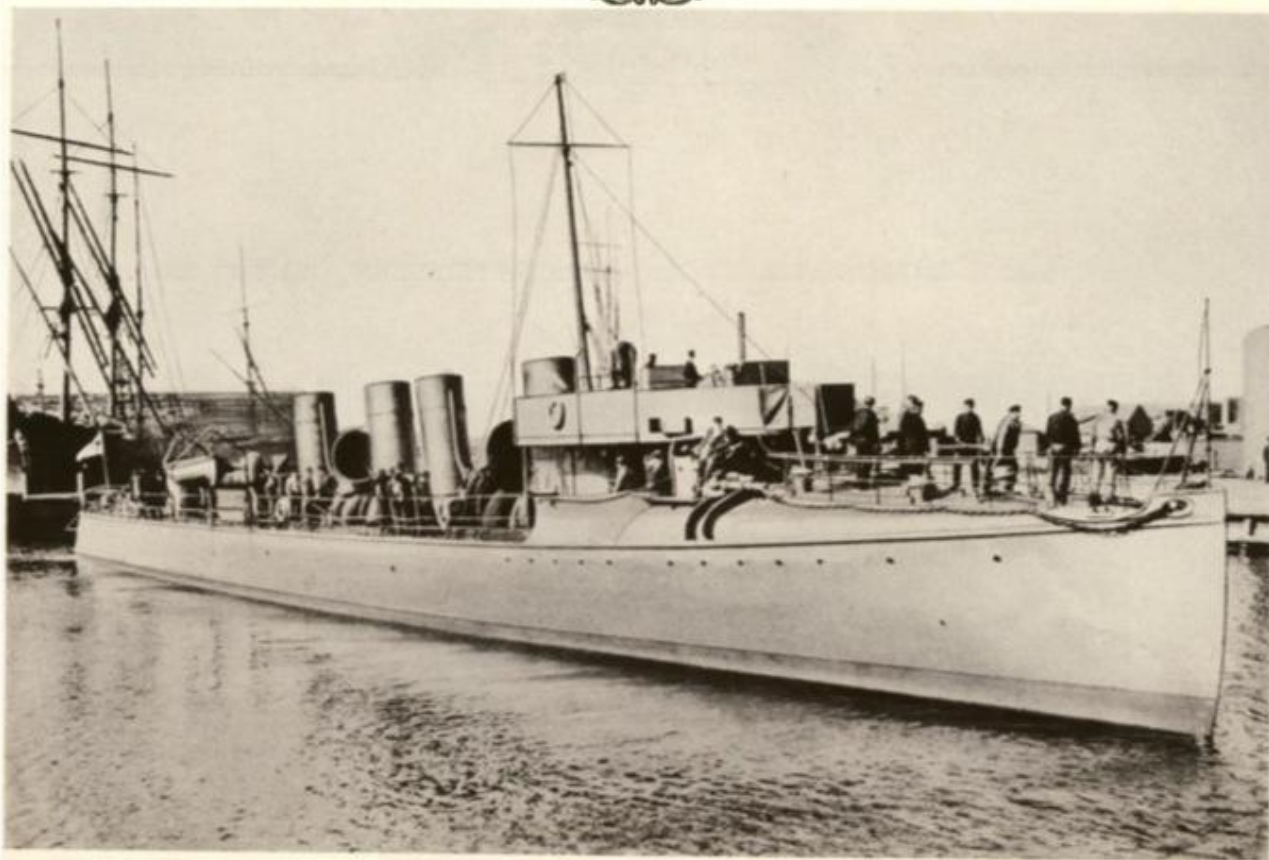
Snabba fakta

- Nr: 99
- Namn: Munin
- Typ: Jagare
- Dw ton/Depl ton: 346 depl
- Levererad 1912
- Beställare: Svenska Marinen

Jagaren Vidar (nr 95, 1909)

The illustration shows a type of Torpedo-boat-destroyers,
built by us for the Swedish Navy.

Kommentar: Fart. b.nr 95, Vidar, Jagare – 346 depl.
Levererat till Svenska Marinen, 1909. / BoN



Kockums: "The illustration shows a type of Torpedo-boat-destroyers, built by us for the Swedish Navy."

Snabba fakta

- Nr: 95
- Namn: Vidar
- Typ: Jagare
- Dw ton/Depl ton: 346 depl
- Levererad 1909
- Effekt Hk/MW 7200
- Beställare: Svenska Marinen

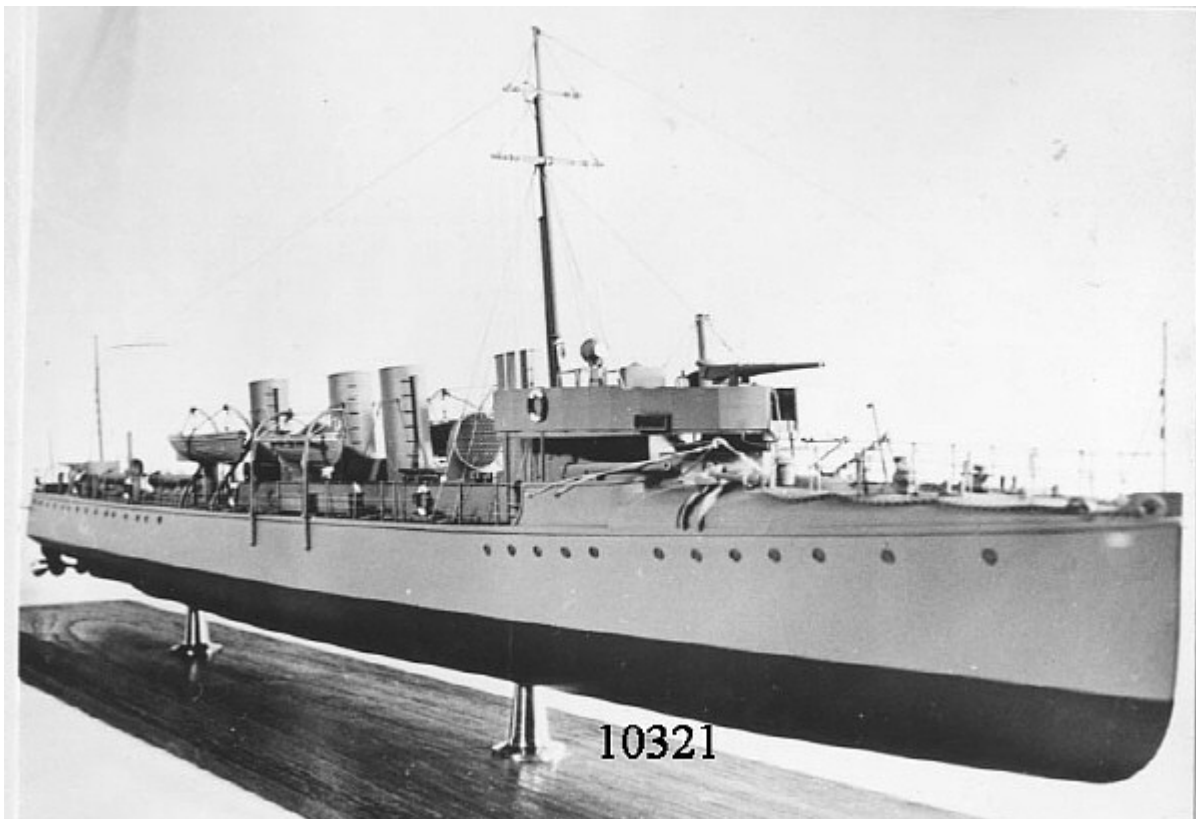
Jagaren Ragnar (nr 93, 1908)



Snabba fakta

- Nr: 93
- Namn: Ragnar
- Typ: Jagare
- Dw ton/Depl ton: 346 depl
- Levererad 1908
- Fart Knop 30
- Effekt Hk/MW 7200
- Beställare: Svenska Marinen

Jagaren Wale (nr 92, 1908)





Bilden från före 1908

Jagaren Vale

B.nr 92.

346 tons displacement
och maskinstyrka 7200
hkr.

Byggd till Svenska
Marinen. Levererad
1908.

På bild ses fartyget
under sjösättning.

I bakgrunden
verkstäder och
utrustningskran.

Bilden från före 1908. Jagaren Vale. B.nr 92.
346 tons displacement och maskinstyrka 7200 hkr.
Byggd till Svenska Marinen. Levererad 1908.
På bild ses fartyget under sjösättning.
I bakgrunden verkstäder och utrustningskran.

Snabba fakta

- Nr: 92
 - Namn: Vale
 - Typ: Jagare
 - Dw ton/Depl ton: 346 depl
 - Levererad 1908
 - Effekt Hk/MW 7200
 - Beställare: Svenska Marinen
-

Pråmen Ångkranpråm Nr 8 (nr 88, 1904)

B.nr 88 Ångkranpråm NR 8

Ingen bild hittad men ett utdrag ur en artikel:

"Skärgårdsflottan och den marina utvecklingen fram till sekelskiftet 1900"

--- Som vapenbärare till de nya vapentyperna införskaffades under slutet av 1800-talet torpedbåtar och ångkranpråmar. Torped- båtarna fanns i olika storleksklasser där den minsta vägde 40 ton och den tyngsta 100 ton. Hastighetskapaciteten låg på mellan 16 och 23 knop.

Ångkranpråmarna var föregångare till dagens minutläggare. Dessa syftade till att lägga ut fasta mineringar, främst kontroller- bara bottenminor. Båtarnas displacement låg på cirka 100 ton.

Utdrag ur en artikel "Skärgårdsflottan och den marina utvecklingen fram till sekelskiftet 1900":

-- Som vapenbärare till de nya vapentyperna införskaffades under slutet av 1800-talet torpedbåtar och ångkranpråmar. Torpedbåtarna fanns i olika storleksklasser där den minsta vägde 40 ton och den tyngsta 100 ton. Hastighetskapaciteten låg på mellan 16 och 23 knop.

Ångkranpråmarna var föregångare till dagens minutläggare. Dessa syftade till att lägga ut fasta mineringar, främst kontrollerbara bottenminor. Båtarnas displacement låg på cirka 100 ton.

Snabba fakta

- Nr: 88
 - Namn: Ångkranpråm Nr 8
 - Typ: Kranpråm
 - Dw ton/Depl ton: 109 depl
 - Levererad 1904
 - Effekt Hk/MW 100
 - Beställare: Svenska Marinen
-

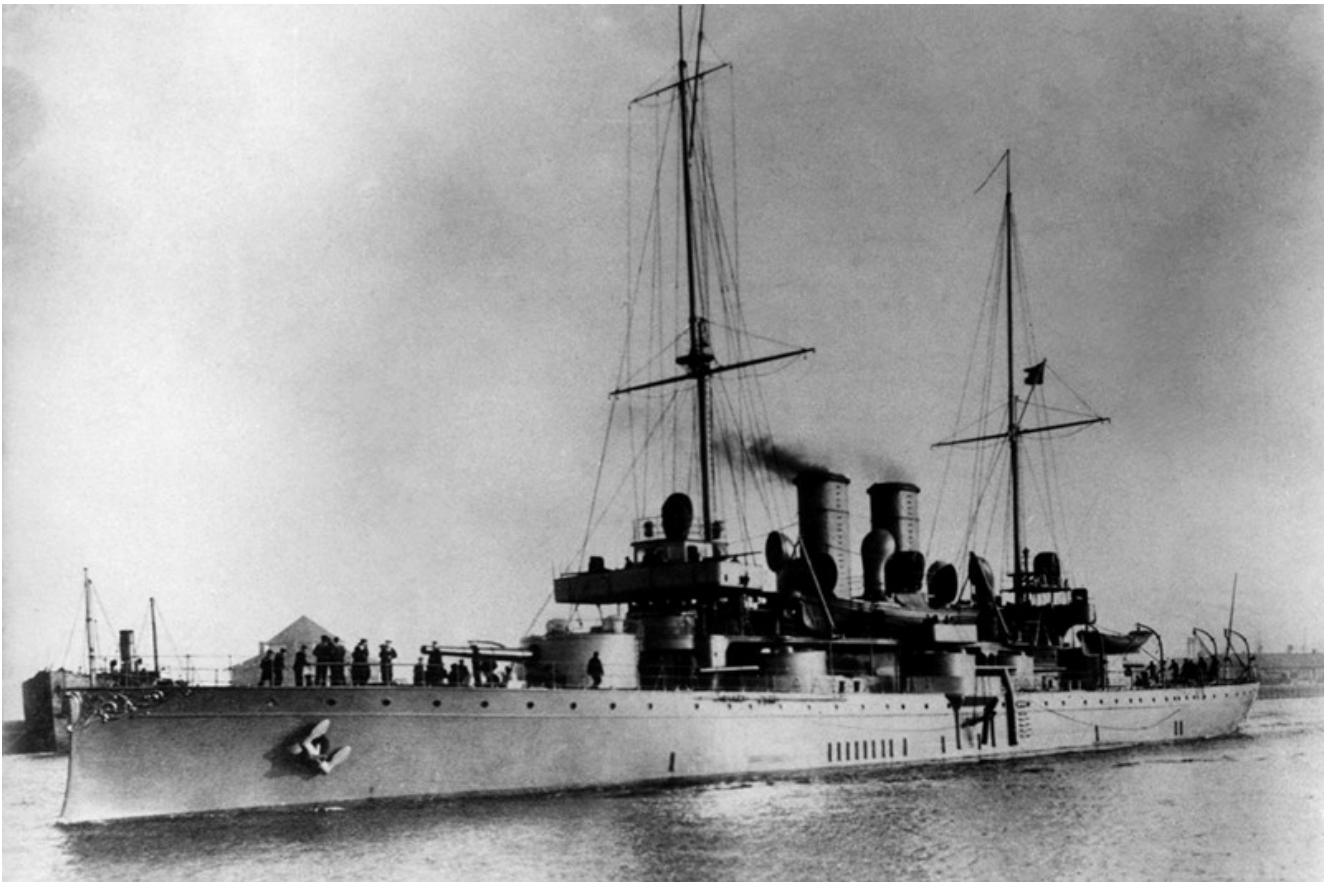
Pansarskeppet Manligheten (nr 86, 1904)



Snabba fakta

- Nr: 86
 - Namn: Manligheten
 - Typ: Pansarskepp
 - Dw ton/Depl ton: 3635 depl
 - Levererad 1904
 - Effekt Hk/MW 5800
 - Beställare: Svenska Marinen
-

Pansarskeppet Tapperheten (nr 85, 1901)



Pansarskeppet Tapperheten (1902).

1902

Pansarskeppet Tapperheten
B:nr 85, 3635 dwt.
Maskin 5300 Hk, fart 17,2 knop.
Sjösatt 1901-07-01.
Lev. 1902, svenska marinen.



Snabba fakta

- Nr: 85
- Namn: Tapperheten
- Typ: Pansarskepp
- Dw ton/Depl ton: 3635 depl
- Kölsträckt Start Docka: 1.6 1900
- Sjösatt Utdockad 7.11 1901
- Levererad 1902
- Fart Knop 17,2
- Effekt Hk/MW 5500
- Beställare: Svenska Marinen

Pråmen Transportpråm (nr 79, 1898)

Snabba fakta

- Nr: 79
- Namn: Transportpråm
- Typ: Pråm
- Dw ton/Depl ton: 82 depl
- Levererad 1898
- Beställare: Svenska Marinen