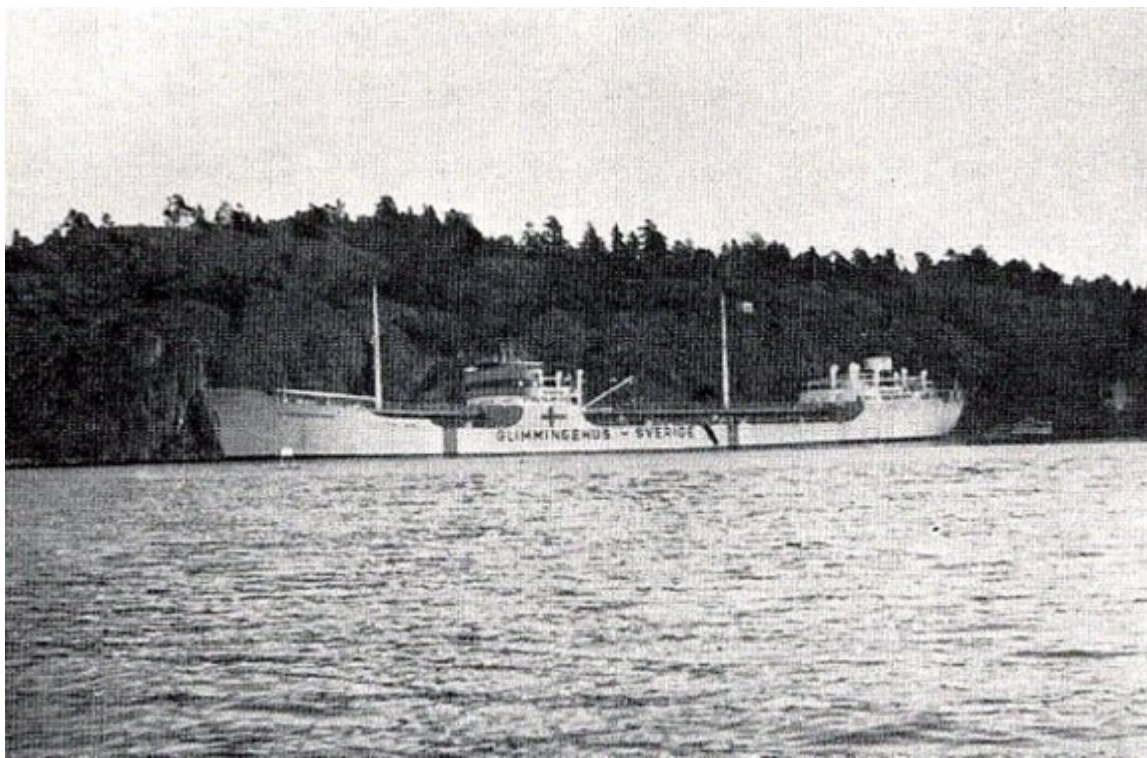


# Tankfartyget M/T Glimmingehus (nr 248, 1943)



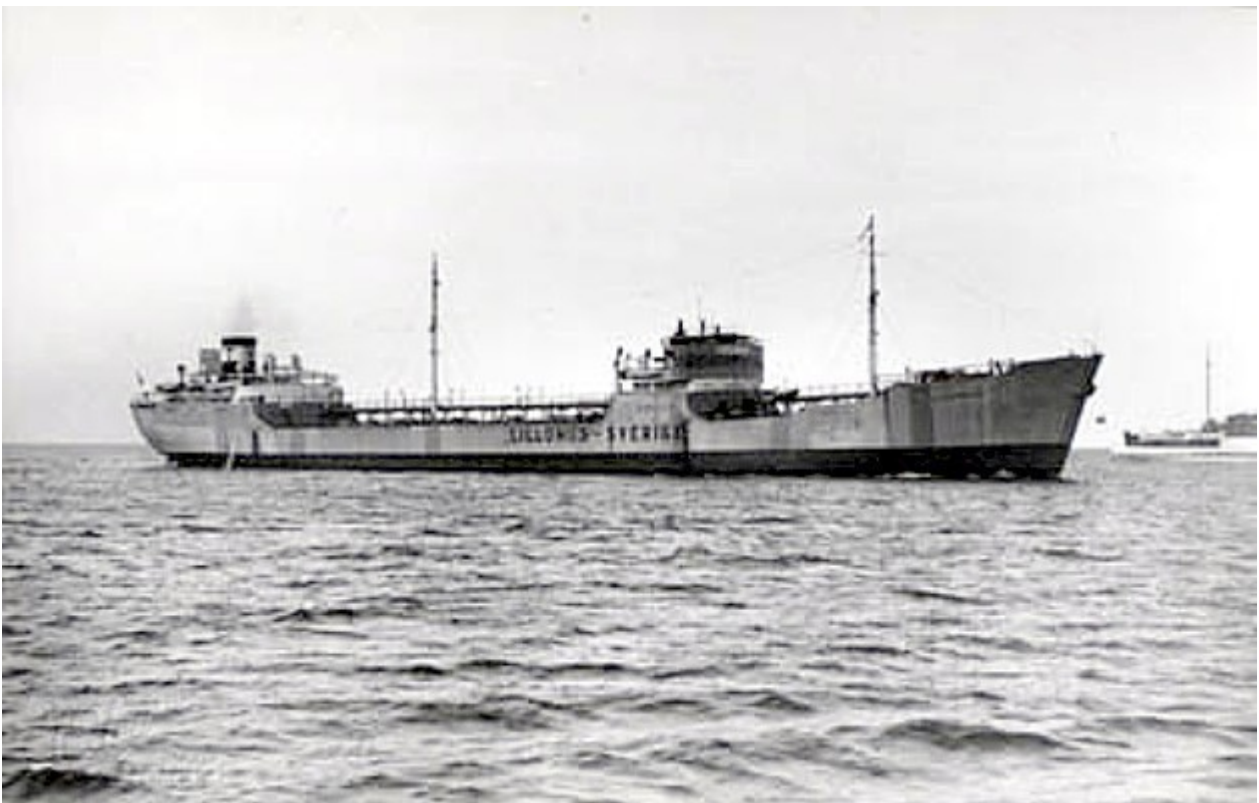
B.nr 248 Glimmingehus



# Snabba fakta

- Nr: 248
  - Art: m.t
  - Namn: Glimmingehus
  - Typ: Tankfartyg
  - Dw ton/Depl ton: 13375 dw
  - Kölsträckt Start Docka: 20.5 1942
  - Sjösatt Utdockad 14.1 1943
  - Levererad 11.5 1943
  - Fart Knop 14 Effekt Hk/MW 4500
  - Beställare: Trelleborgs Ångfartygs Nya AB, Trelleborg
- 

## Tankfartyget M/T Lillöhus (nr 247, 1942)



# Snabba fakta

- Nr: 247
- Art: m.t
- Namn: Lillöhus
- Typ: Tankfartyg
- Dw ton/Depl ton: 13500 dw
- Kölsträckt Start Docka: 20.10 1941
- Sjösatt Utdockad 16.5 1942
- Levererad 29.9 1942
- Fart Knop 14
- Effekt Hk/MW 4500
- Beställare: Trelleborgs Ångfartygs Nya AB, Trelleborg

---

## Lastfartyget S/S Frans (nr 57, 1891)



Vid sökning på nätet efter "Frans" dök denna kända mässingssköld upp med årtalet 1891. Då levererades även "Ryfylke" – "Pluto" – "Svensksund" och "Odin". Att ha en så gammal skylt är nog unikt.

Vid sökning på nätet efter "Frans" dök denna kända

mässingssköld upp med årtalet 1891. Då levererades även "Ryfylke", "Pluto", "Svensksund" och "Odin". Att ha en så gammal skylt är nog unikt. Foto: J-C Hall, Trelleborg.

## **Snabba fakta**

- Nr: 57
- Art: s.s
- Namn: Frans
- Typ: Lastfart
- Dw ton/Depl ton: 715 dw
- Levererad 1891
- Effekt Hk/MW 400
- Beställare: Trelleborgs Ångfartygs AB, Trelleborg