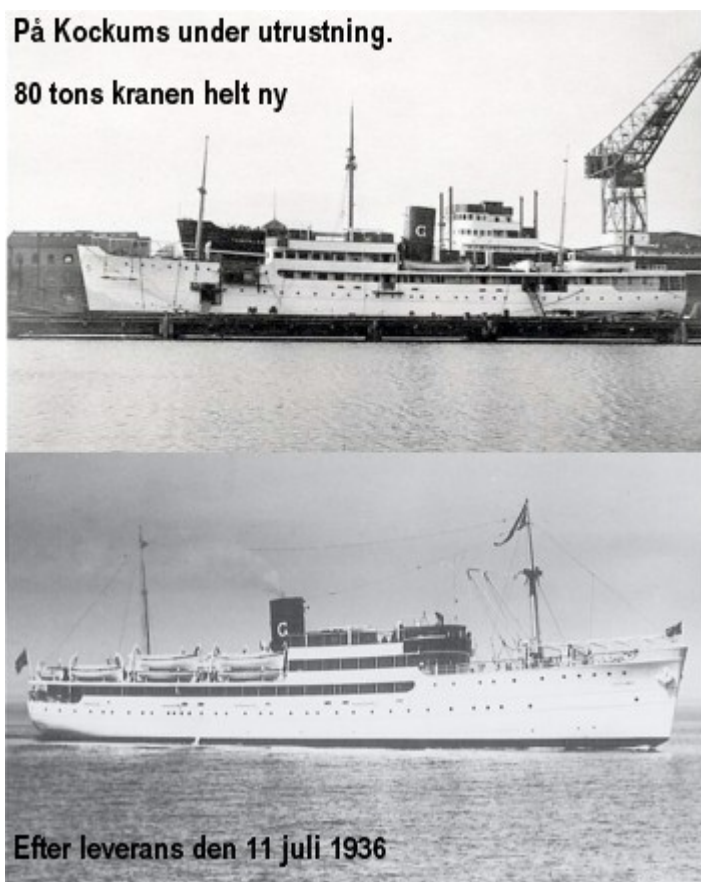


Passagerarfartyget Gotland (nr 190, 1936)

M/S



Överst: På Kockums under utrustning. 80-tonskranen helt ny.

Underst: Efter leverans den 11 juli 1936.

Snabba fakta

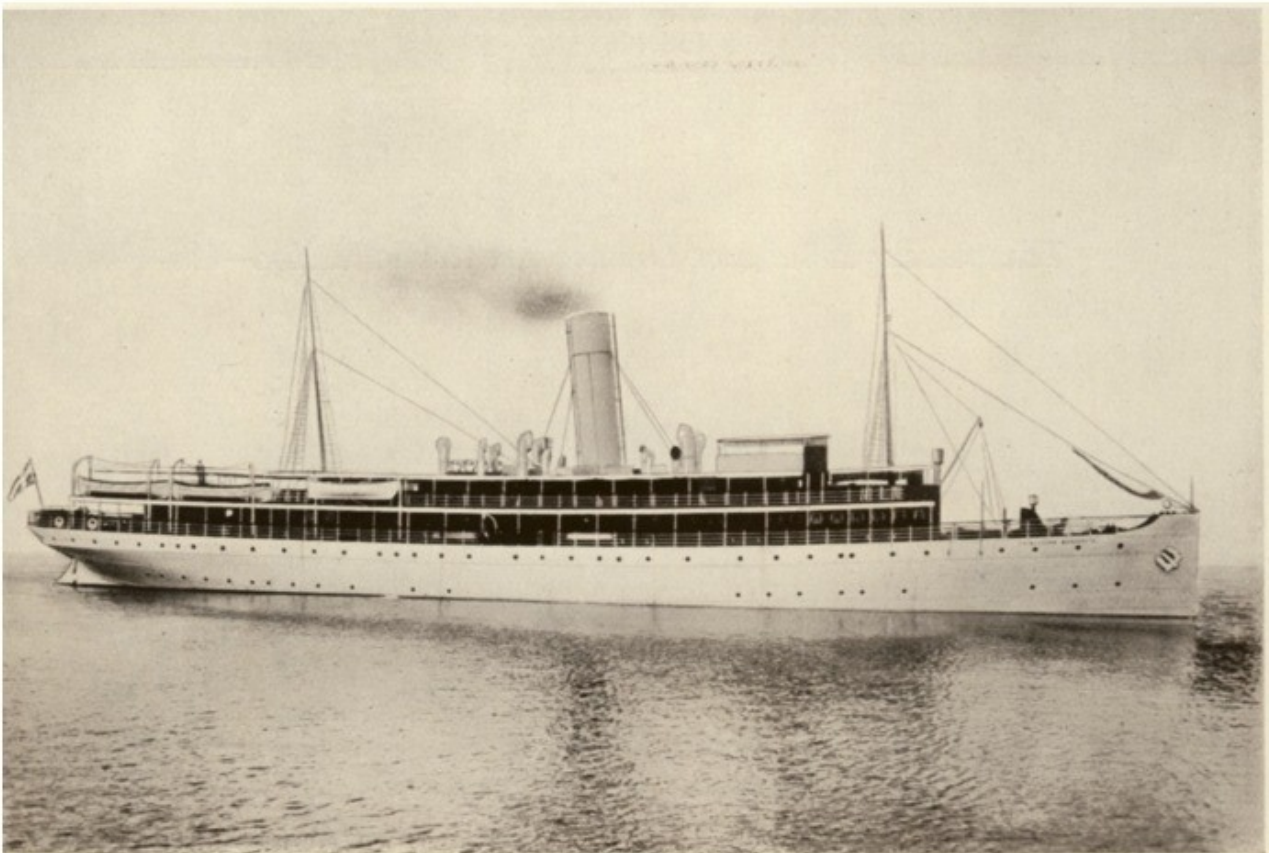
- Nr: 190
- Art: m.s
- Namn: Gotland
- Typ: Last+Pass Fart
- Dw ton/Depl ton: 2150 depl
- Kölsträckt Start Docka: 17.9 1935
- Sjösatt Utdockad 8.2 1936
- Levererad 20. 6 1936

- Fart Knop 13
 - Effekt Hk/MW 1200
 - Beställare: Ångfartyg AB Gotland, Visby
-

Passagerarfartyget Prinsessan Margareta (nr 91, 1907)

The passenger steamer *Prinsessan Margareta* for traffic
Sweden—Germany.

Kommentar: Fart. b.nr 91, S/S Prinsessan Margareta,
Passagerarfartyg på 1460 depl.
Levererat 1907 till Red. AB Sverige-Tyskland, Malmö/ BoN



S/S Prinsessan Margareta

Passagerarfartyget Prinsessan Margareta trafikerade Sverige – Tyskland.

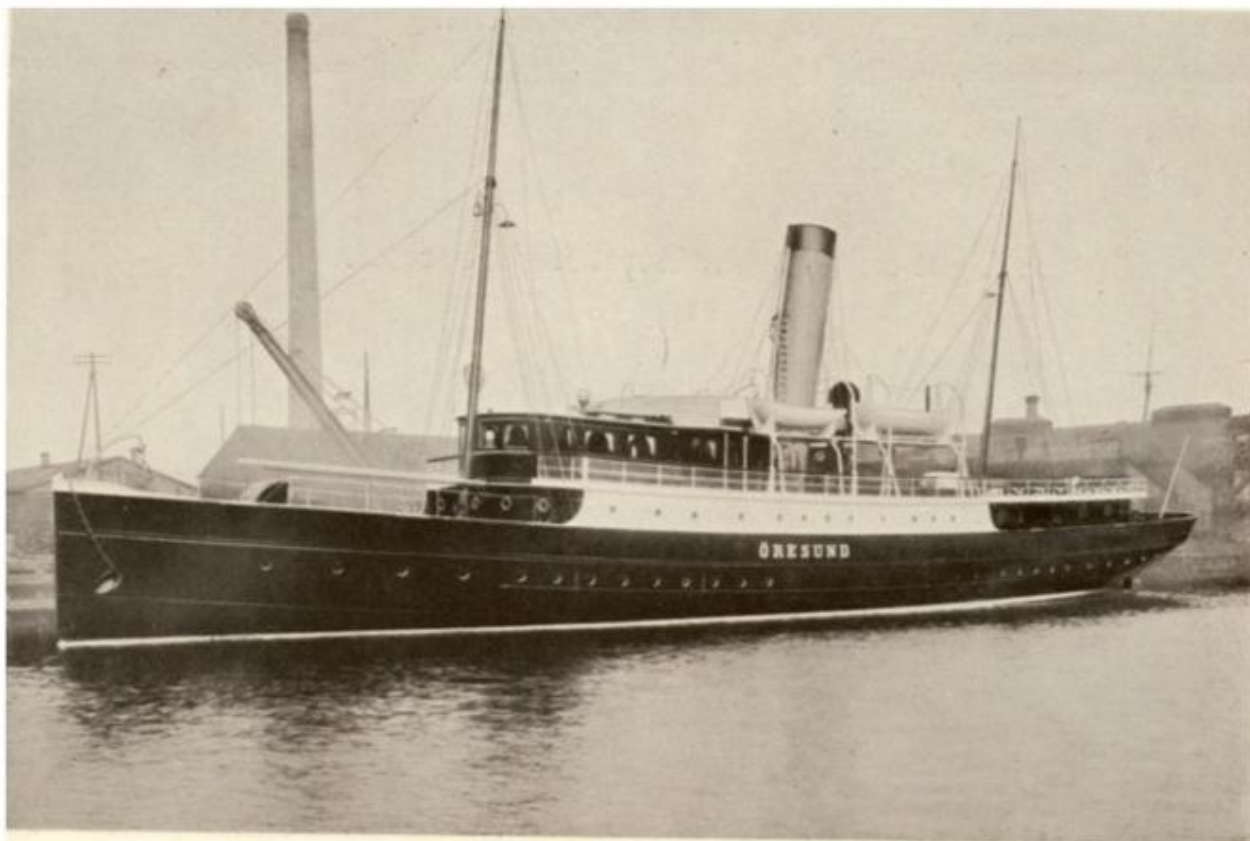
Snabba fakta

- Nr: 91
- Namn: Prinsessan Margareta
- Typ: Pass.fart
- Dw ton/Depl ton: 1460 depl
- Levererad 1907
- Fart Knop 15 3/4
- Effekt Hk/MW 2200
- Beställare: Rederi AB Sverige-Tyskland, Malmö

Passagerarfartyget **S/S**
Öresund (nr 89, 1905)

The passenger steamer *Öresund* for traffic Malmö—Copenhagen.

Kommentar: Fart. b.nr 89, S/S Öresund.
Passagerarfartyg på 625 depl.
Levererat 1905 till Red. AB Öresund, Malmö/ BoN



S/S Öresund

Passagerarångbåten Öresund trafikerade rutten Malmö – Köpenhamn.

Snabba fakta

- Nr: 89
- Art: s.s
- Namn: Öresund
- Typ: Pass.fart
- Dw ton/Depl ton: 625 depl
- Levererad 1905
- Fart Knop 13
- Effekt Hk/MW 825
- Beställare: Svenska Rederi AB Öresund, Malmö

Passagerarfartyget S/S Zephyr (nr 43, 1884)

Byggdes på Kockum 1884, förliste/sjönk 1886.



Halva fartyget kvar.. Foto: Göteborgs sjöhistoriska museum

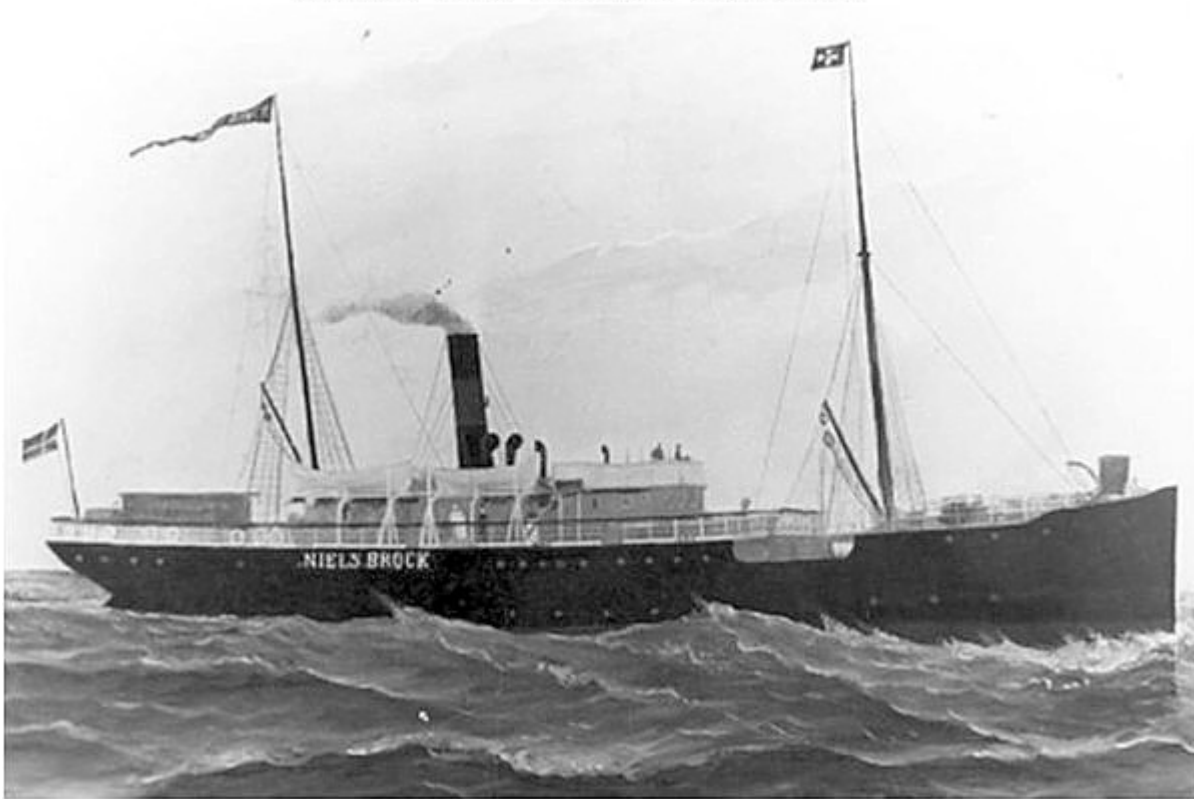
S/S Zephyr förliste/sjönk 1886. Halva fartyget kvar. Foto: Göteborgs sjöfartsmuseum.

Snabba fakta

- Nr: 43
 - Art: s.s
 - Namn: Zephyr
 - Typ: Pass.fart
 - Dw ton/Depl ton: 1207 depl
 - Levererad 1884
 - Effekt Hk/MW 1000
 - Beställare: [Ångfartyg AB Södra Sverige](#), Stockholm
-

Passagerarfartyget S/S Niels Brock (nr 29, 1882)

B.Nr 29 Niels Brock



Snabba fakta

- Nr: 29
- Art: s.s
- Namn: Niels Brock
- Typ: Pass.fart
- Dw ton/Depl ton: 695 depl
- Levererad 1882
- Effekt Hk/MW 100
- Beställare: Det Forenede D/S, Köbenhavn