

# Tankfartyget M/T Basilea (nr 189, 1936)

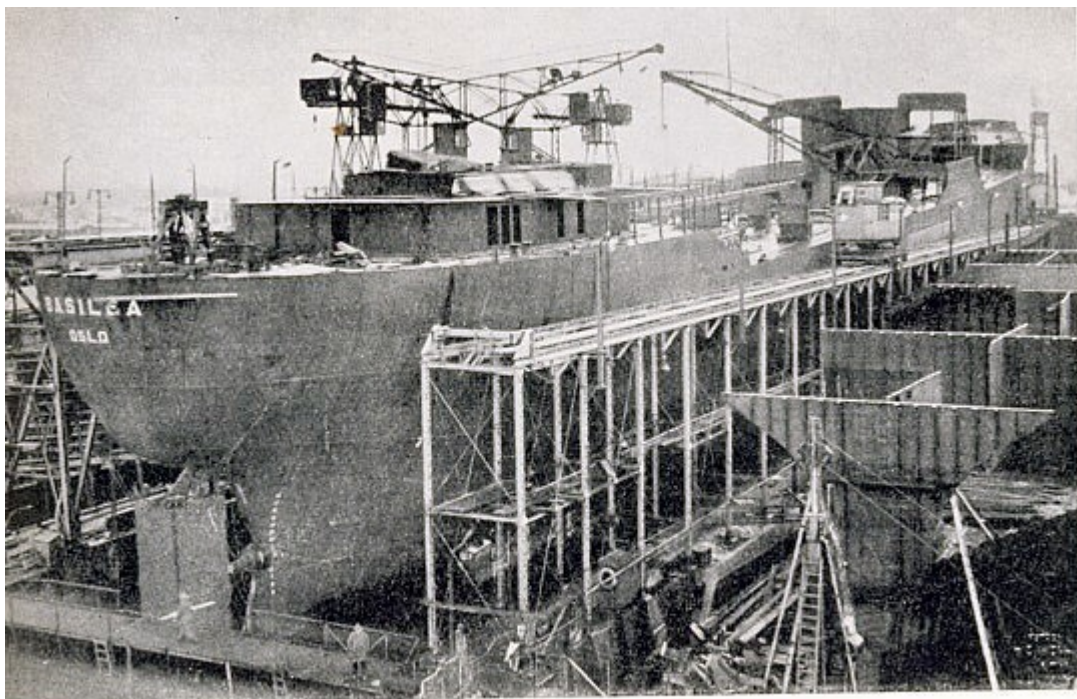


Fig. 101. 15.000 tons tankmotorfartyget Basilea på bädd III före sjösättningen i april 1936. Fartyget var det längsta, som vid denna tid byggts i Sverige.

15,000 tons tankmotorfartyget basilea på bädd III före sjösättningen i april 1936. Fartyget var det längsta, som vid denna tid byggts i Sverige.

## Snabba fakta

- Nr: 189
- Art: m.t
- Namn: Basilea
- Typ: Tankfartyg
- Dw ton/Depl ton: 14930 dw
- Kölsträckt Start Docka: 23.8 1935
- Sjösatt Utdockad 25.4 1936
- Levererad 11.7 1936
- Fart Knop 13 1/2
- Effekt Hk/MW 4500

- Beställare: Skibs A/S Navalis, Oslo
- 

# Tankfartyget M/T Orion (nr 184, 1935)

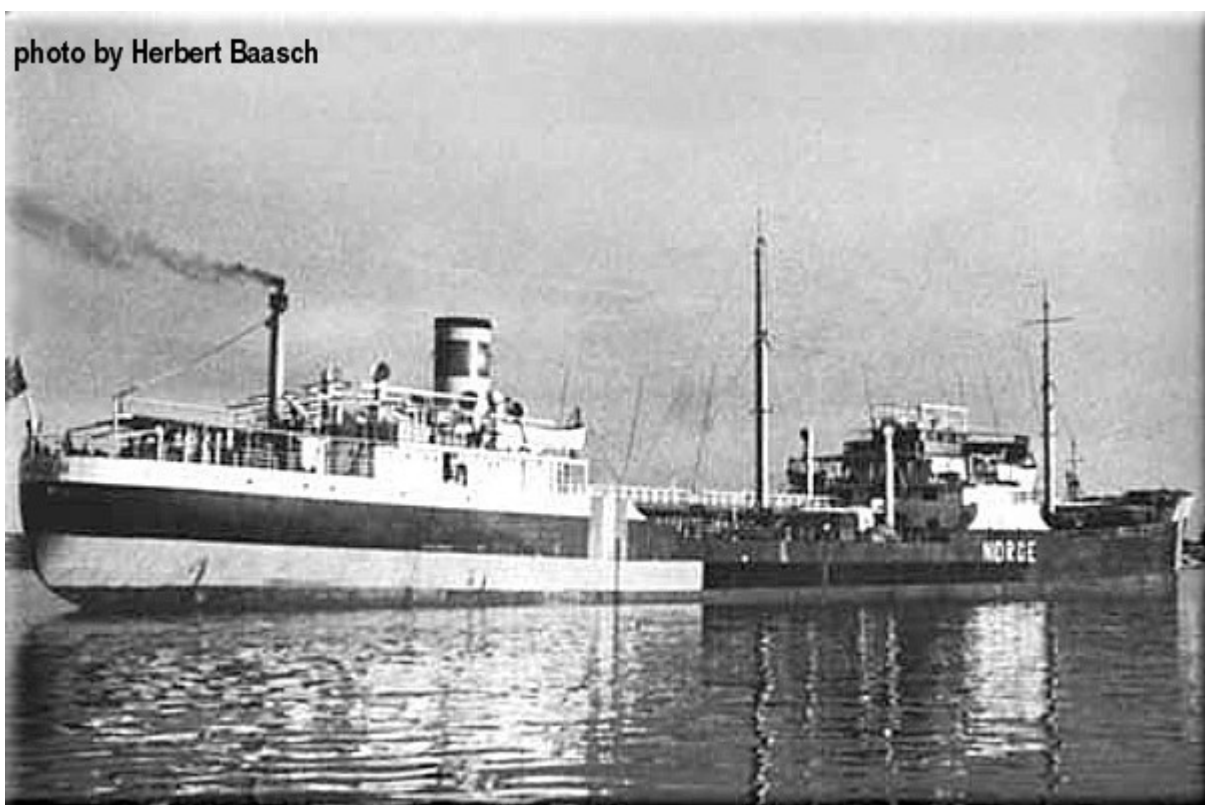


Photo by Herbert Baasch

## Snabba fakta

- Nr: 184
- Art: m.t
- Namn: Orion
- Typ: Tankfartyg
- Dw ton/Depl ton: 12500 dw
- Kölsträckt Start Docka: 31.1 1935

- Sjøsett Utdockad 17.8 1935
- Levererad 27.12 1935
- Fart Knop 11 1/2
- Effekt Hk/MW 3450
- Beställare: S.H. Smith Sørensen, Arendal

## Tankfartyget M/T Havprins (nr 183, 1935)



Picture from Finn Thorsen, whose father in law served on board all through the war (pictured to the right).

Model of *Havprins*, built by Jan Johannessen, Mandal, Norway (based on original drawings), a 96th birthday gift to **Jacob Odd Haugland** from his son in law, Finn Thorsen.



Picture from Finn Thorsen, whose father in law served on board all through the war (pictured to the right).

Model of *Havprins*, built by Jan Johansson, Mandal, Norway (based on original drawings), a 96th birthday gift to Jacob Odd Haugland from his son in law, Finn Thorsen.

# Snabba fakta

- Nr: 183
- Art: m.t
- Namn: Havprins
- Typ: Tankfartyg
- Dw ton/Depl ton: 12500 dw
- Kölsträckt Start Docka: 6.12 1934
- Sjösatt Utdockad 3.5 1935
- Levererad 5.9 1935
- Fart Knop 11 1/2
- Effekt Hk/MW 3450
- Beställare: A/S Havprins, Oslo

---

## Tankfartyget M/T Fagerfjell (nr 182, 1935)



From Sverre Johansen's collection.

# Snabba fakta

- Nr: 182
- Art: m.t
- Namn: Fagerfjell
- Typ: Tankfartyg
- Dw ton/Depl ton: 12500 dw
- Kölsträckt Start Docka: 11.6 1934
- Sjösatt Utdockad 26.1 1935
- Levererad 11.7 1935
- Fart Knop 11 1/2
- Effekt Hk/MW 3450
- Beställare: A/S Dovrefjell, Oslo

---

## Tankfartyget M/T Brännaren (nr 175, 1933)

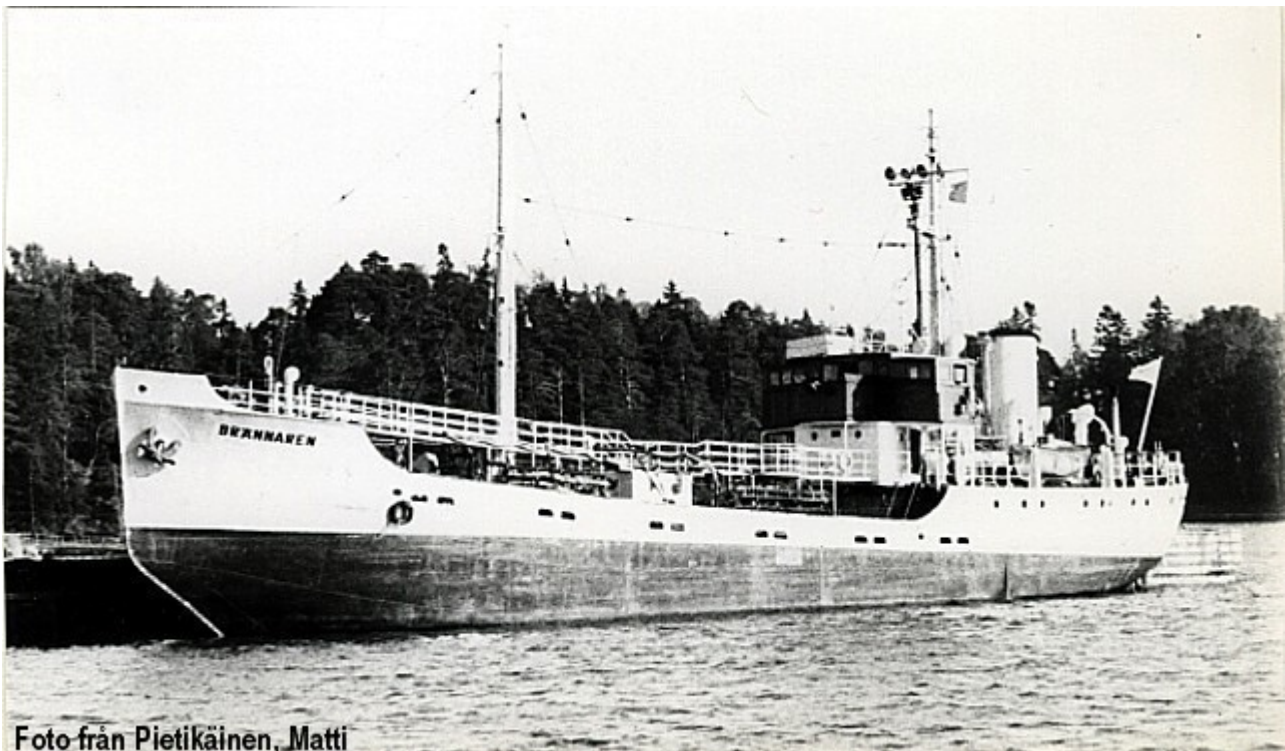


Foto från Pietikäinen, Matti

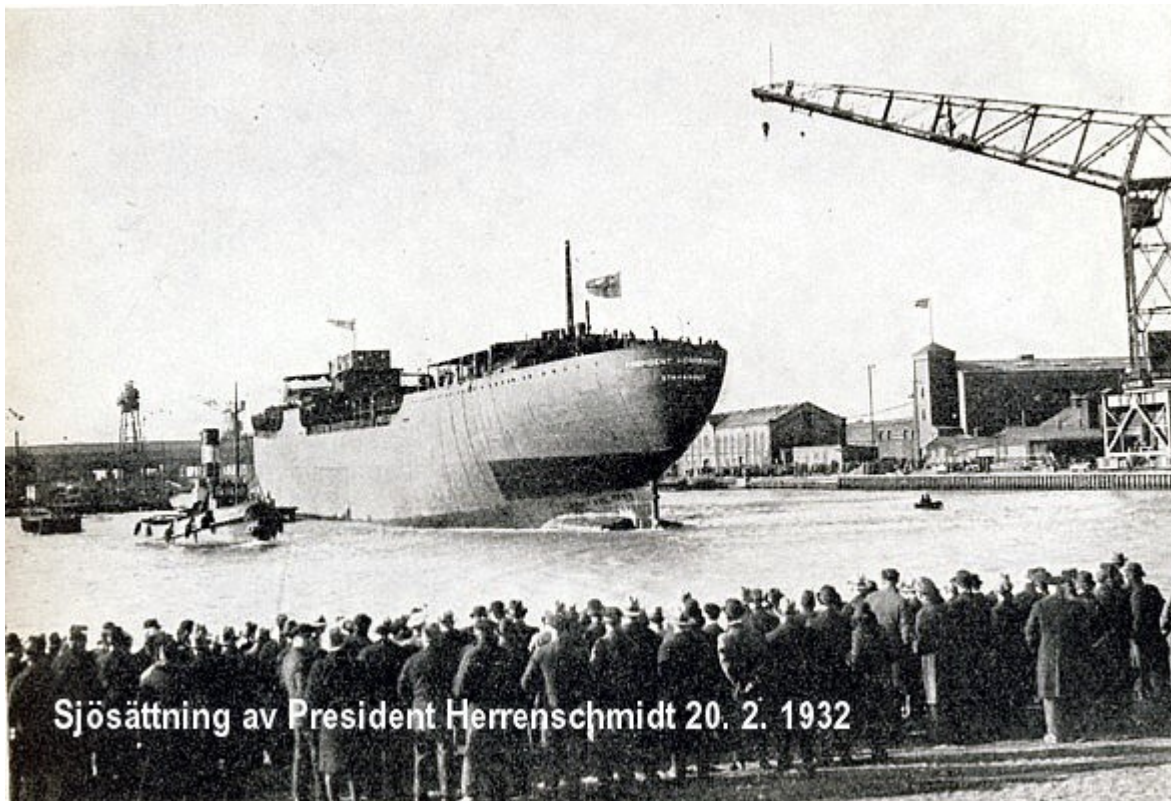
Foto från Pietikäinen, Matti

## Snabba fakta

- Nr: 175
- Art: m.t
- Namn: Brännaren
- Typ: Tankfartyg
- Dw ton/Depl ton: 700 dw
- Kölsträckt Start Docka: 2.12 1932
- Sjösatt Utdockad 24.5 1933
- Levererad 22.9 1933
- Effekt Hk/MW 500 Beställare: Svenska Marinen

---

**Tankfartyget M/T President  
Herrenschmidt (nr 172, 1932)**

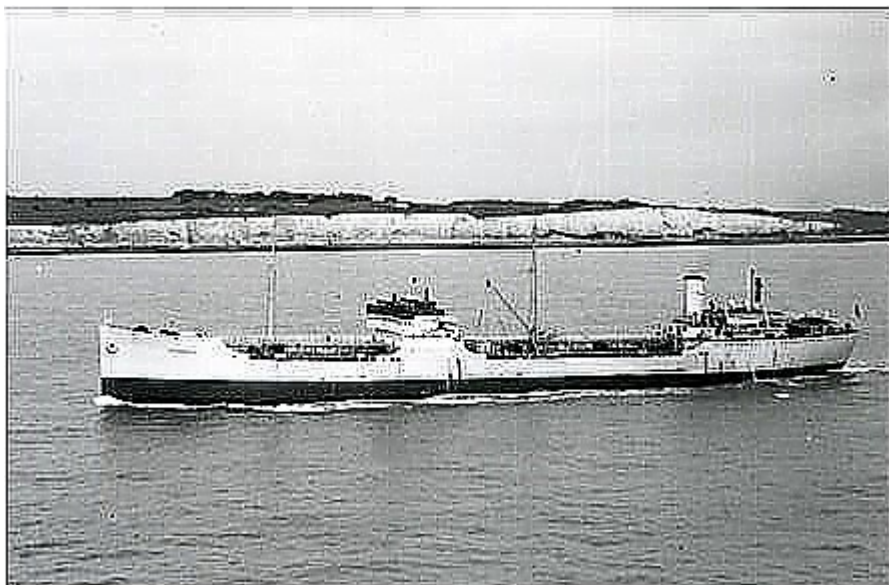


Sjösättning av President Herrenschmidt 20.2.1932

## Snabba fakta

- Nr: 172
  - Art: m.t
  - Namn: President Herrenschmidt
  - Typ: Tankfartyg
  - Dw ton/Depl ton: 13850 dw
  - Kölsträckt Start Docka: 23.7 1931
  - Sjösatt Utdockad 20.2 1932
  - Levererad 1.6 1932
  - Fart Knop 12
  - Effekt Hk/MW 3500
  - Beställare: [Sigval Bergesen](#), Stavanger
-

# Tankfartyget M/T Procyon (nr 171, 1933)



En bild till: [M/T Procyon](#)

## Snabba fakta

- Nr: 171
  - Art: m.t
  - Namn: Procyon
  - Typ: Tankfartyg
  - Dw ton/Depl ton: 13825 dw
  - Kölsträckt Start Docka: 23.4 1931
  - Sjösatt Utdockad 14.11 1931
  - Levererad 31.3 1933
  - Fart Knop 13
  - Effekt Hk/MW 4400
  - Beställare: Trelleborgs Ångfartygs Nya AB, Trelleborg
-



# Tankfartyget M/T O. B. Sørensen (nr 170, 1931)



*Tankmotorfartyget O. B. Sørensen.*

Beställare: S. H. Smith Sørensen, Arendal. Byggnads nr: 170. Leveransår: 1931. Lastförmåga: 11.500 d. w. tons. Längd mellan stävar: 460'-0". Maskinstyrka: 3450 ahk. Fart 11½ knop.

## Tankmotorfartyget O. B. Sørensen

- Längd mellan stävar 460' – 0"
- Maskinstyrka 3450 ahk
- Fart 11 1/2 knop

## Snabba fakta

- Nr: 170
- Art: m.t
- Namn: O.B. Sørensen
- Typ: Tankfartyg
- Dw ton/Depl ton: 11500 dw
- Kölsträckt Start Docka: 5.2 1931

- Sjö satt Utdockad 18.7 1931
  - Levererad 15.9 1931
  - Beställare: S.H Smith Sörensen, Arendal
- 

# Tankfartyget M/T Havfru (nr 169, 1931)

Source: Bjørn Pedersen's collection



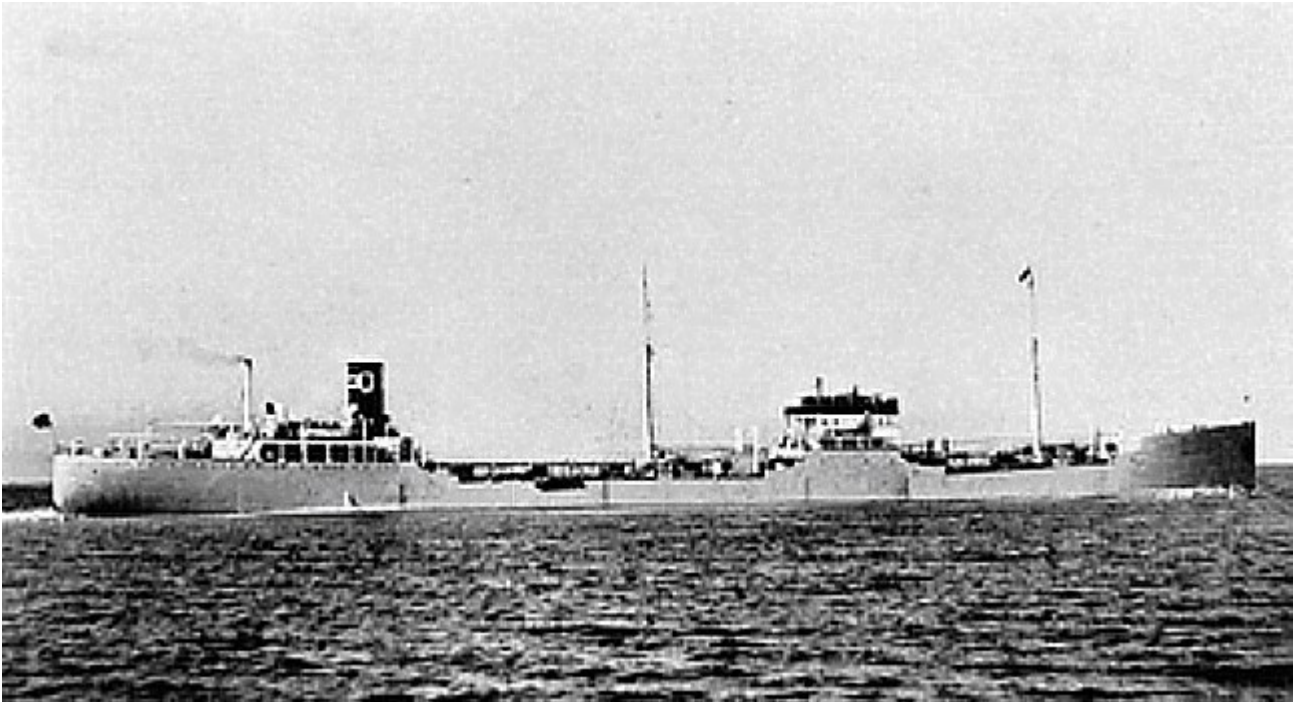
Source: Bjørn Pedersen's collection.

## Snabba fakta

- Nr: 169
- Art: m.t
- Namn: Havfru
- Typ: Tankfartyg
- Dw ton/Depl ton: 11500 dw

- Kölsträckt Start Docka: 23.10 1930
  - Sjösatt Utdockad 18.4 1931
  - Levererad 18.6 1931
  - Beställare: P. Meyer, Oslo
- 

# **Tankfartyget M/T Falkefjell (nr 168, 1931)**



## Snabba fakta

- Nr: 168
- Art: m.t
- Namn: Falkefjell
- Typ: Tankfartyg
- Dw ton/Depl ton: 12415 dw
- Kölsträckt Start Docka: 24.7 1930
- Sjösatt Utdockad 31.1 1931
- Levererad 1.4 1931
- Beställare: Olsen & Ugelstad, Oslo