

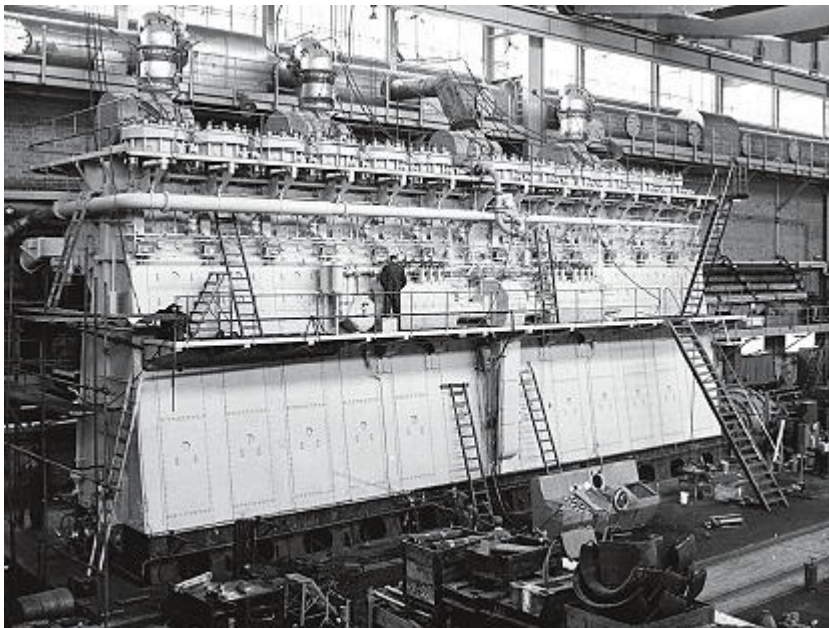
# Anläggningar & Arbeten



Personalbild 1902: Maskinarbetarna på galleriet.



Docka 1 och maskinverkstaden



Dieselmotor: Här ett exempel på en 12 cyl large bore dieselmotor. Beteckning Kockum Man K12Z84/160. 21600 bhk vid 115 rpm. Denna motor, på sin tid den största byggda motorn i Europa, installerades i MS Vestalis om 60000 ton dwt, 1963,

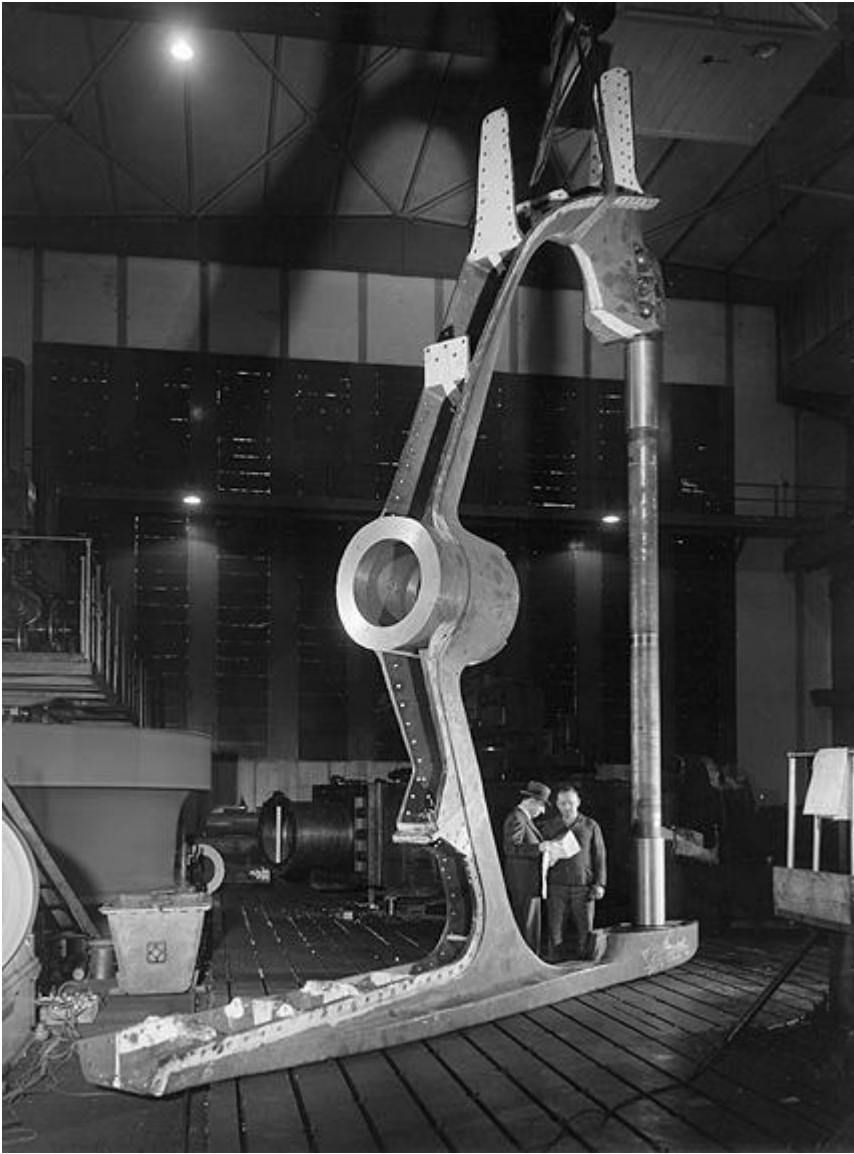
bnr 458 som levererades till Smedvigs rederier Stavanger.



Propellermontering: Så här såg det ut 1956 då en propeller skulle sättas. Bild ur vår bok *Kockums med våra egna ord*.



Varvsbild från 1957: Docka 3 med reparenten Tilia Gorthon.  
Sjösättning av tankfartuget Butmah, Bnr 390



Akterstäv: Här propellerhylsa och lager samt hjärtstock till tankfartyget Lisita, 1939, bnr 215



Hotellsektion: En hotellsektion på över 1000 ton med 175 hytter lyfts på plats till ett av kryssningsfartygen Celebration eller Jubilee.