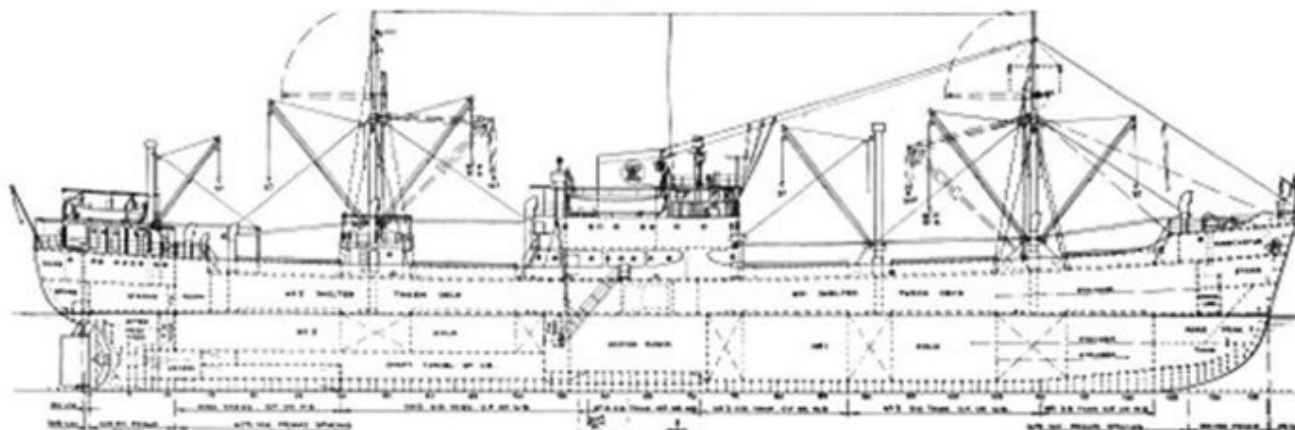


Lastfartyget M/S Inga Gorthon (nr 338, 1951)

B.nr 338 Inga Gorthon
General Arrangement



B.nr 338 Inga Gorthon

General arrangement

Snabba fakta

- Nr: 338
- Art: m.s
- Namn: Inga Gorthon
- Typ: Lastfart
- Dw ton/Depl ton: 3450 dw
- Kölsträckt Start Docka: 9.2 1951
- Sjösatt Utdockad 14.6 1951
- Levererad 26.10 1951
- Fart Knop 14 1/4
- Effekt Hk/MW 2550
- Beställare: Rederi AB Gefion, Hälsingborg