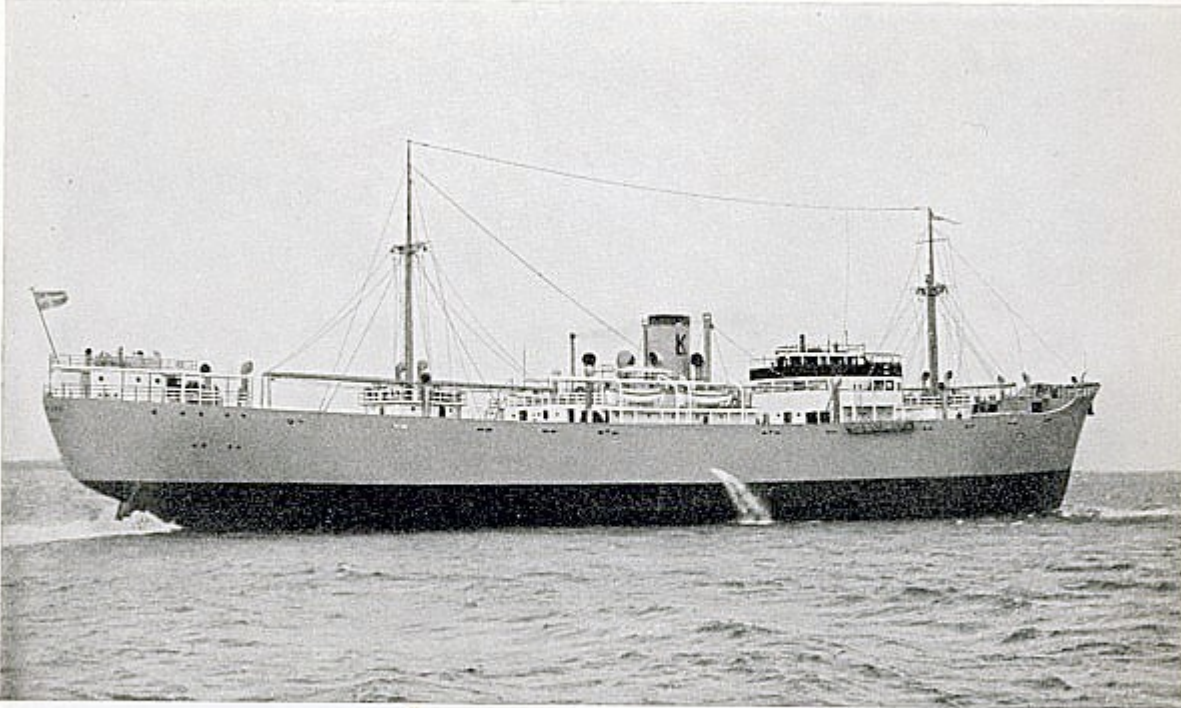


Lastfartyget M/S Lidvard(1) (nr 208, 1939)



Lastmotorfartyget Lidvard.

Beställare: Lauritz Kloster, Oslo. Byggnads nr: 208. Leveransår: 1939. Lastförmåga: 9300 d. w. tons. Längd mellan stävar: 395'-0". Maskinstyrka: 3500 ahk. Fart: 13¹/₂ knop.

Lastmotorfartyget Lidvard

- Längd mellan stävar 395' – 0"
- Maskinstyrka 3500 ahk

Snabba fakta

- Nr: 208
- Art: m.s
- Namn: Lidvard(1)
- Typ: Lastfart
- Dw ton/Depl ton: 9300 dw
- Kölsträckt Start Docka: 23,4 1938
- Sjösatt Utdockad 5.11 1938

- Levererad 19.1 1939
- Fart Knop 13 1/2
- Effekt Hk/MW 3300
- Beställare: Lauritz Kloster, Oslo