

Bogserbåten S/S Middelgrunden (nr 56, 1890)

Snabba fakta

- Nr: 56
 - Art: s.s
 - Namn: Middelgrunden
 - Typ: Bogserbåt
 - Dw ton/Depl ton: 68 depl
 - Levererad 1890
 - Effekt Hk/MW 136
 - Beställare: Förste Ing. Direktionen, Köbenhavn
-

Lastfartyget S/S Albrechtsund (nr 55, 1890)



Snabba fakta

- Nr: 55
- Art: s.s
- Namn: Albrektssund
- Typ: Lastfart
- Dw ton/Depl ton: 156 depl
- Levererad 1890
- Effekt Hk/MW 260
- Beställare: Marstrands Nya Ångfartyg AB, Marstrand

**Cisternfartyget S/S Kockum
(nr 54, 1890)**

Snabba fakta

- Nr: 54
 - Art: s.s
 - Namn: Kockum
 - Typ: Cisternfartyg
 - Dw ton/Depl ton: 530 dw
 - Levererad 1890
 - Effekt Hk/MW 350
 - Beställare: Kapt. M. Berne, Baku
-

Lastfartyget S/S Ermeland (nr 53, 1890)

Namnshistoria:

1. Ermeland 1890 – 1892
2. Frej 1892 – 1915
3. Lindborg 1915 – 10 sept 1916

S/S Lindborg, built by Kockums Mekaniske Verksted, Malmö in 1890 and owned at the time of her loss by J. Ringen, Haugesund, was a Norwegian steamer of 400 tons.

On September 10th, 1916, Lindborg, on a voyage from Rotterdam to London with general cargo, was scuttled by the German submarine UB-6 (Karsten von Heydebreck), 9 miles northwest from the Maas lightvessel. There were no casualties.

Floden Meuse/Maas mynnar ut i Nordsjön i Nederländerna vid Hoek van Holland.

B.Nr 53 "Ermeland" - Inget foto hittat


- men följande uppgifter på internet:

Namn: 1/"Ermeland" 1890 – 1892


2/"Frej" 1892 – 1915

3/"Lindborg" 1915 – 10 sept 1916 (sänkt, se anm)

builder:

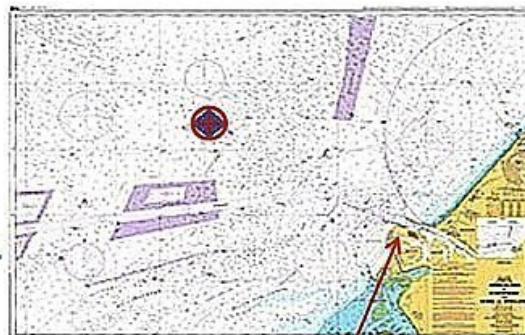
 Kockums Varv (Mek. Verkstad), Malmö

owner:

 Ringens J. Rederi A/S - J. Ringen, Haugesund

SS Lindborg, built by Kockums Mekaniske Verksted, Malmö in 1890 and owned at the time of her loss by J. Ringen, Haugesund, was a Norwegian steamer of 400 tons.

On September 10th, 1916, Lindborg, on a voyage from Rotterdam to London with general cargo, was scuttled by the German submarine UB-6 (Karsten von Heydebreck), 9 miles northwest from the Maas lightvessel. There were no casualties.



Floden Meuse/Maas mynnar ut i Nordsjön i Nederländerna vid Hoek van Holland

Snabba fakta

- Nr: 53
- Art: s.s
- Namn: Ermeland
- Typ: Lastfart
- Dw ton/Depl ton: 477 dw
- Levererad 1890
- Effekt Hk/MW 250
- Beställare: Deutsche Küsten D/S AG, Hamburg

Kontrollfartyget S/S Falken

(nr 52, 1890)

B.nr 52 Falken

Inspektionsskib



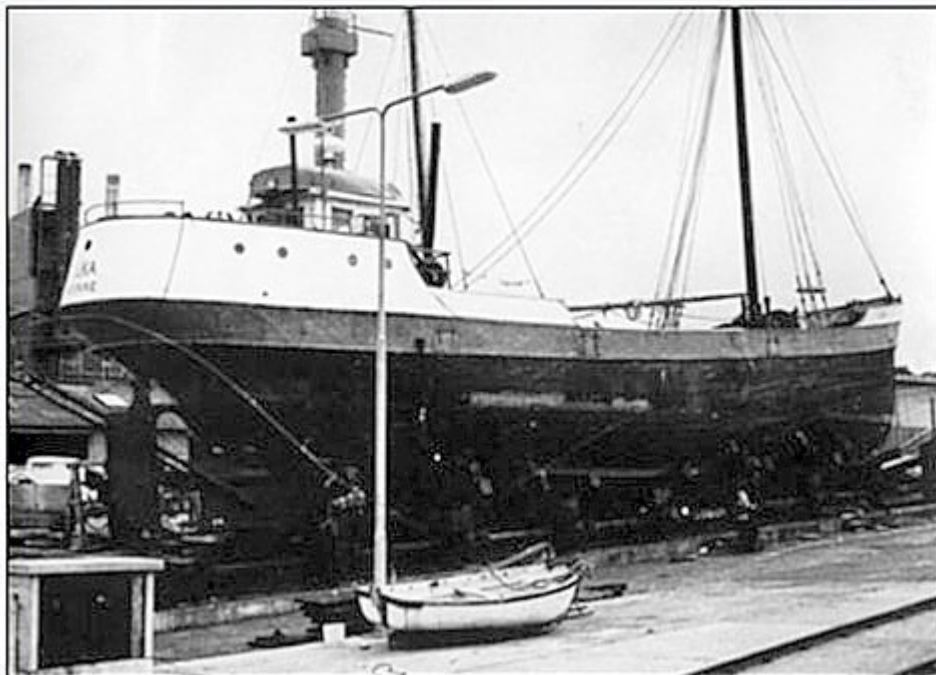
Inspektionsskib

Snabba fakta

- Nr: 52
 - Art: s.s
 - Namn: Falken
 - Typ: Kontrollfartyg
 - Dw ton/Depl ton: 112 depl
 - Levererad 1890
 - Effekt Hk/MW 185
 - Beställare: Kongl Danske Indenrigs Ministerium
-

Kontrollfartyget S/S Havörnen (nr 51, 1890)

B.Nr 51 Havörnen – lev. 1890. Här på varv i Rönne. Fartyget omdöpt och förmodligen försett med modernare maskineri



S/S Havörnen på varv i Rönne på Bornholm. Fartyget är omdöpt och förmodligen föresett med modernare maskineri.

Snabba fakta

- Nr: 51
- Art: s.s
- Namn: Havörnen
- Typ: Kontrollfartyg
- Dw ton/Depl ton: 112 depl
- Levererad 1890
- Effekt Hk/MW 185
- Beställare: Kongl Danske Indenrigs Ministerium