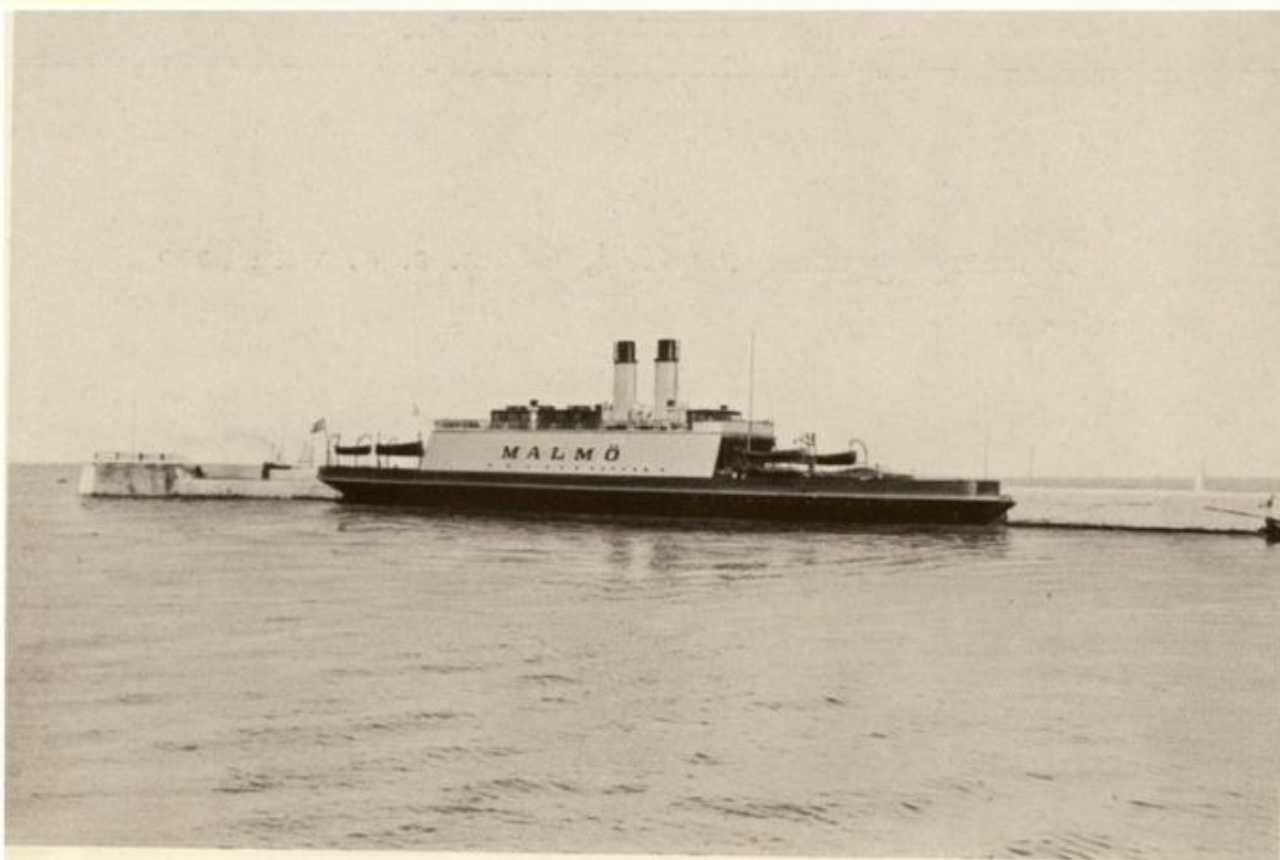


**Färjan S/S Malmö (nr 83,
1900)**

The steam-ferry *Malmö* built for the Swedish State Railways and running on the trade Malmö—Copenhagen.

Kommentar: Fart. b.nr 83, S/S Malmö, Färja, 1710 depl.
Levererat 1900 till Kungliga Järnvägsstyrelsen, Stockholm/ BoN



The steam-ferry Malmö

Ångfärjan Malmö trafikerade rutten Malmö – Köpenhamn.

Snabba fakta

- Nr: 83
- Art: s.s
- Namn: Malmö
- Typ: Färja
- Dw ton/Depl ton: 1710 depl
- Levererad 1900
- Effekt Hk/MW 1650
- Beställare: Kungl. Järnvägsstyrelsen, Stockholm