

# Lastfartyget M/S Fryken (nr 143, 1924)

Minsprängdes 1939 vid Falsterbo. Fartyget sprang läck och sattes på grund.  
Under vinter skruvades vraket sönder av isen och blev vrak. Besättningen räddad.



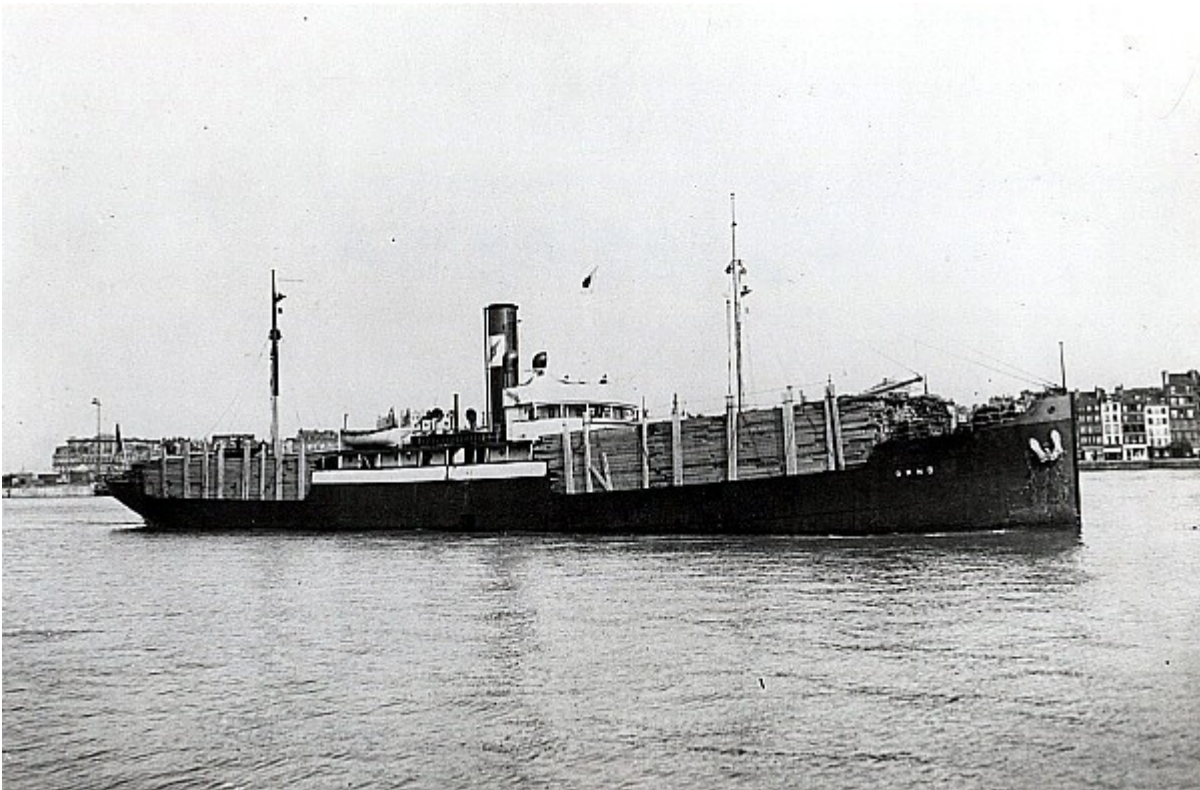
Minsprängdes 1939 vid Falsterbo. Fartyget sprang läck och sattes på grund. Under vintern skruvades båten sönder av isen och blev vrak. Besättningen räddad.

## Snabba fakta

- Nr: 143
- Art: m.s
- Namn: Fryken
- Typ: Lastfart
- Dw ton/Depl ton: 2610 dw
- Levererad 1924
- Beställare: [Ångbåts AB Ferm](#), Kristinehamn

---

# Lastfartyget S/S Ornö (nr 142, 1924)



## Snabba fakta

- Nr: 142
- Art: s.s
- Namn: Ornö
- Typ: Lastfart
- Dw ton/Depl ton: 2535 dw
- Levererad 1924
- Beställare: Rederi AB Rex, Stockholm