

Tankfartyget M/T O. B. Sørensen (nr 170, 1931)



Tankmotorfartyget O. B. Sørensen.

Beställare: S. H. Smith Sørensen, Arendal. Byggnads nr: 170. Leveransår: 1931. Lastförmåga: 11.500 d. w. tons. Längd mellan stävar: 460'-0". Maskinstyrka: 3450 ahk. Fart 11½ knop.

Tankmotorfartyget O. B. Sørensen

- Längd mellan stävar 460' – 0"
- Maskinstyrka 3450 ahk
- Fart 11 1/2 knop

Snabba fakta

- Nr: 170
- Art: m.t
- Namn: O.B. Sørensen
- Typ: Tankfartyg
- Dw ton/Depl ton: 11500 dw
- Kölsträckt Start Docka: 5.2 1931

- Sjö satt Utdockad 18.7 1931
 - Levererad 15.9 1931
 - Beställare: S.H Smith Sörensen, Arendal
-

Tankfartyget M/T Havfru (nr 169, 1931)

Source: Bjørn Pedersen's collection



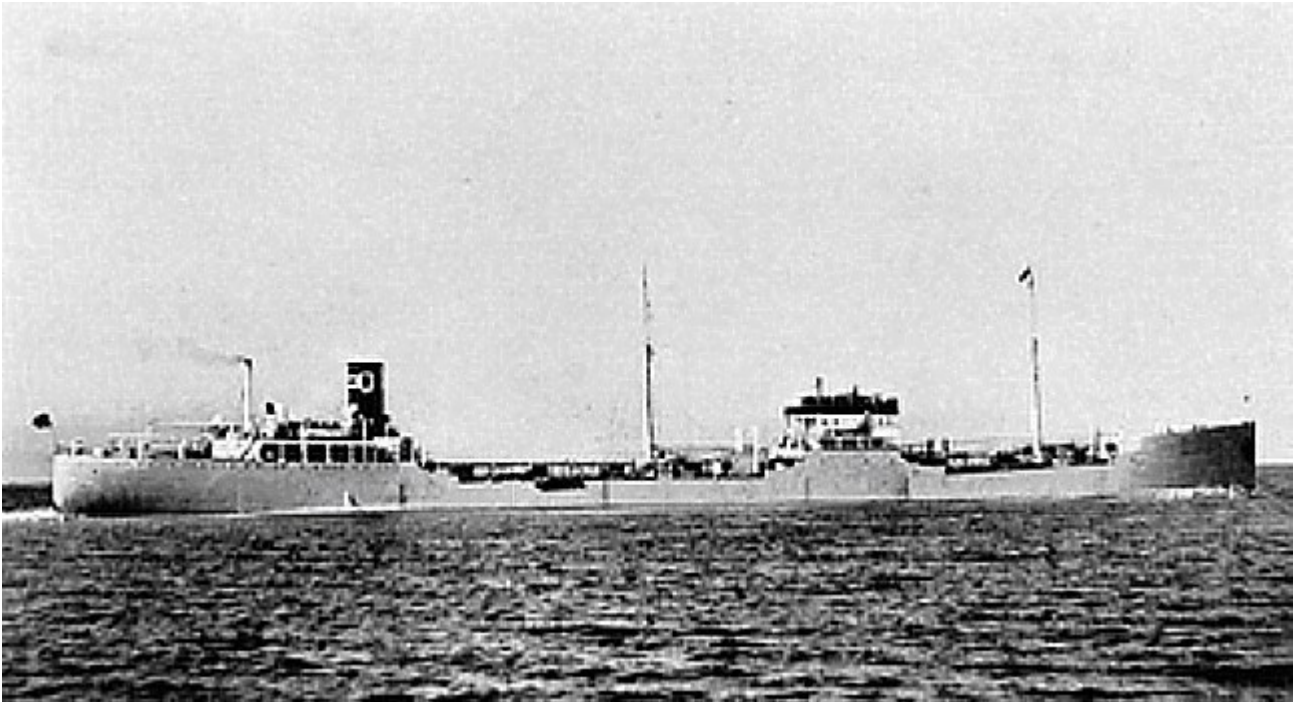
Source: Bjørn Pedersen's collection.

Snabba fakta

- Nr: 169
- Art: m.t
- Namn: Havfru
- Typ: Tankfartyg
- Dw ton/Depl ton: 11500 dw

- Kölsträckt Start Docka: 23.10 1930
 - Sjösatt Utdockad 18.4 1931
 - Levererad 18.6 1931
 - Beställare: P. Meyer, Oslo
-

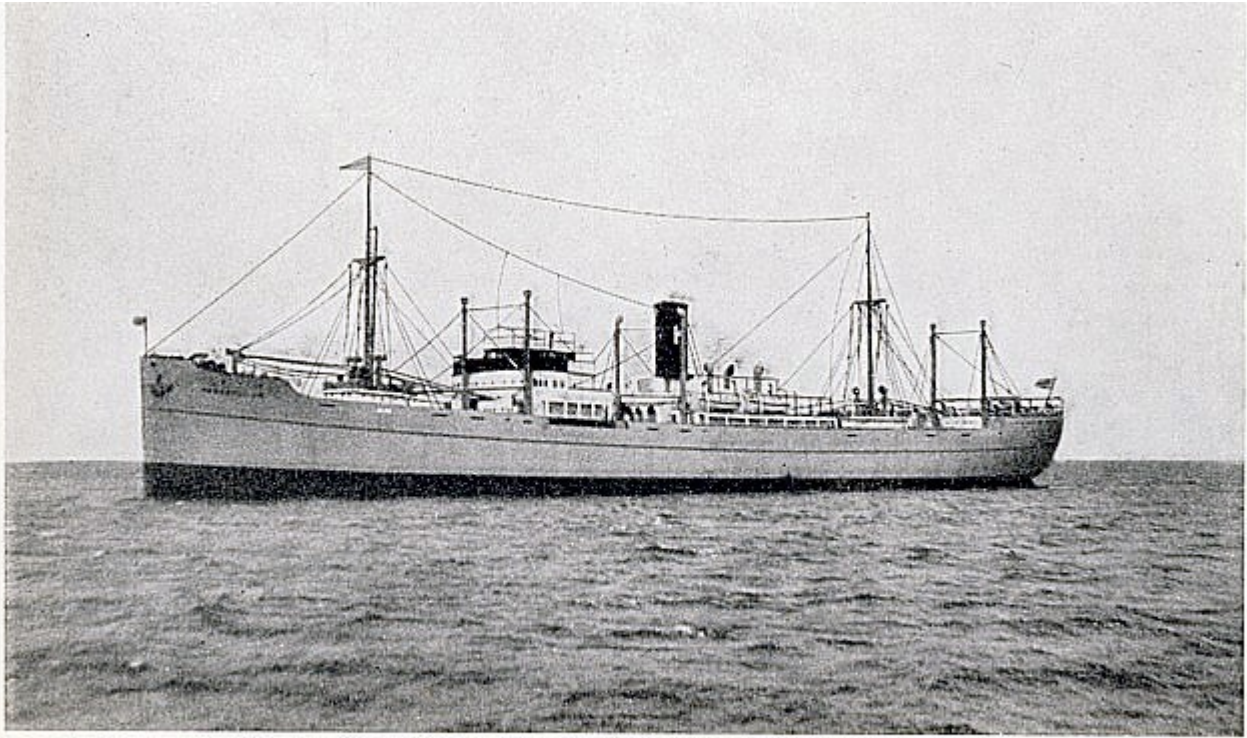
Tankfartyget M/T Falkefjell (nr 168, 1931)



Snabba fakta

- Nr: 168
- Art: m.t
- Namn: Falkefjell
- Typ: Tankfartyg
- Dw ton/Depl ton: 12415 dw
- Kölsträckt Start Docka: 24.7 1930
- Sjösatt Utdockad 31.1 1931
- Levererad 1.4 1931
- Beställare: Olsen & Ugelstad, Oslo

**Lastfartyget M/S Nansenville
(nr 167, 1931)**



Lastmotorfartyget Nansenville.

Beställare: A. F. Klaveness & Co A/S, Oslo. Byggnads nr: 167. Leveransår: 1931. Lastförmåga: 9100 d. w. tons. Längd mellan stävar: 430'-0". Maskinstyrka: 4850 ahk. Fart: 14 knop.

Lastmotorfartyget Nansenville

- Längd mellan stävar 430' – 0"
- Maskinstyrka 4850 ahk
- Fart 14 knop

Snabba fakta

- Nr: 167
- Art: m.s
- Namn: Nansenville
- Typ: Lastfart
- Dw ton/Depl ton: 9100 dw
- Kölsträckt Start Docka: 29.3 1930
- Sjösatt Utdockad 18.10 1930
- Levererad 16.2 1931
- Beställare: [A.F. Klavenes & CO A/S](#), Oslo