

Pråmen Pålkranpråm (nr 178, 1933)



Pålkranpråm till Malmö Hamn.

Snabba fakta

- Nr: 178
 - Namn: Pålkranpråm
 - Typ: Pråm
 - Levererad 1933
 - Beställare: Malmö Hamnförvaltning
-

Tankfartyget M/T Brännaren (nr 175, 1933)

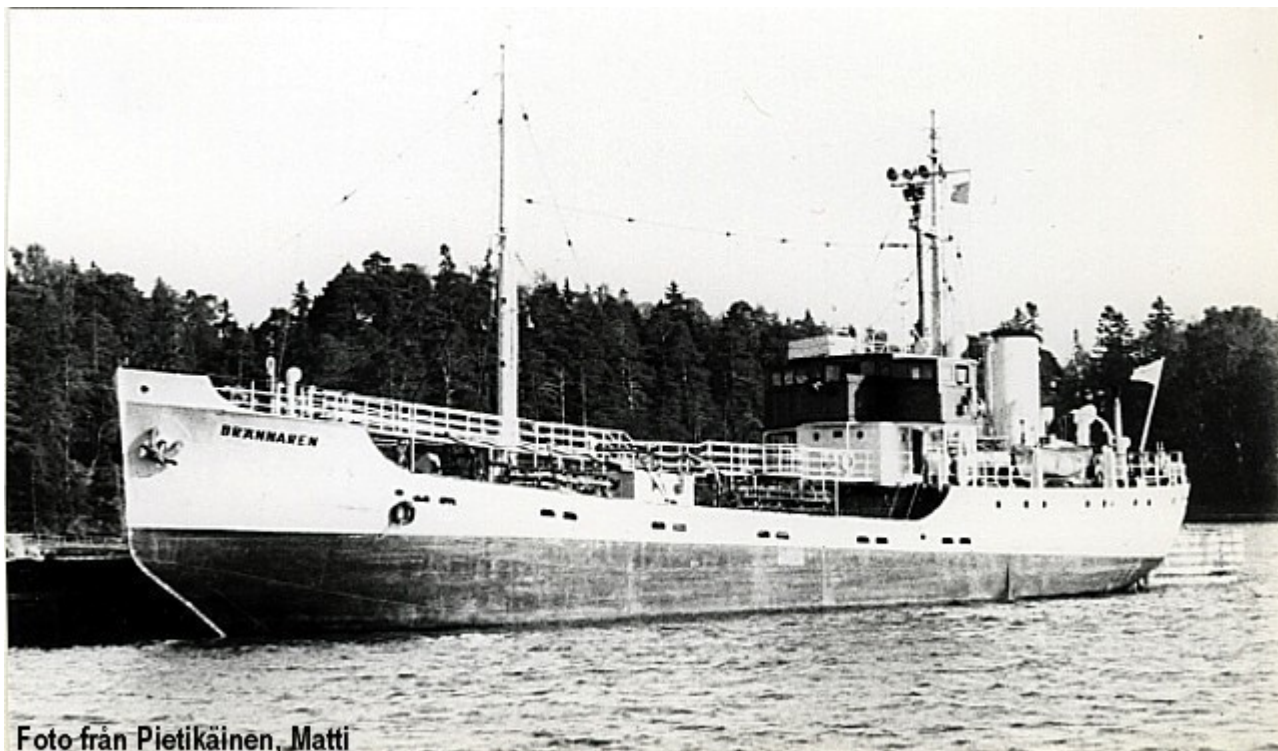
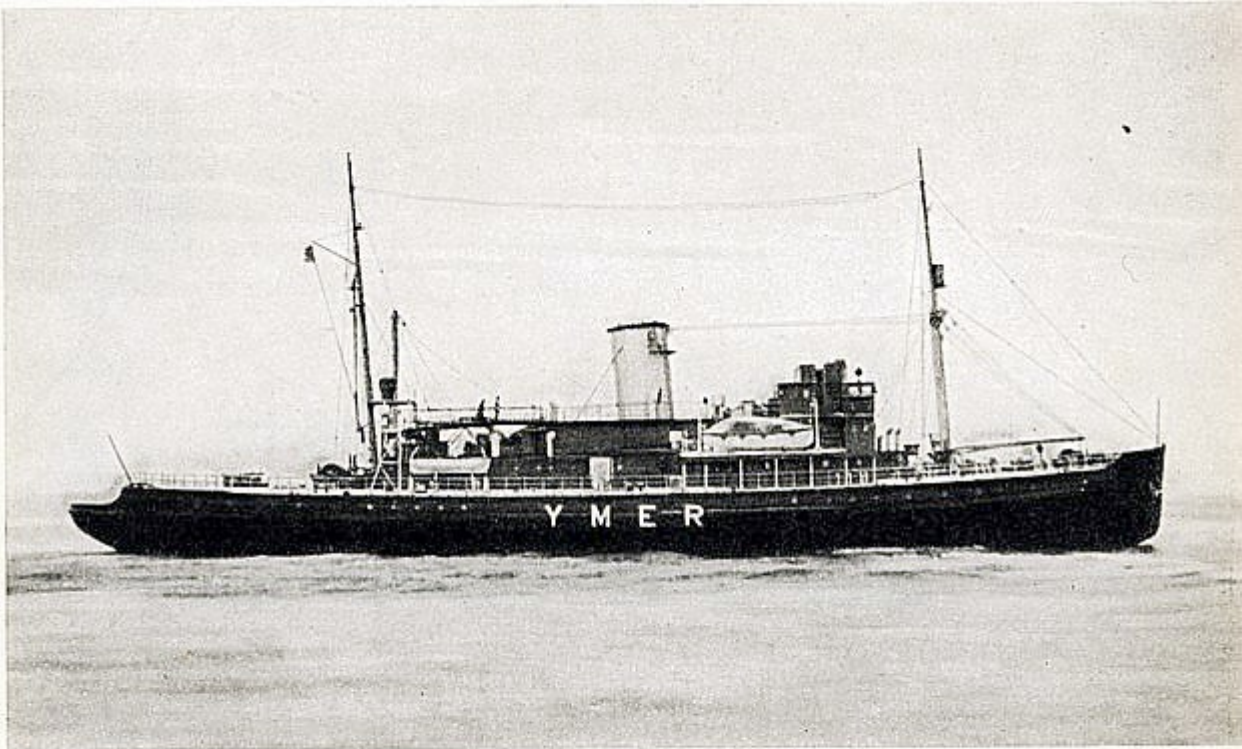


Foto från Pietikäinen, Matti

Snabba fakta

- Nr: 175
- Art: m.t
- Namn: Brännaren
- Typ: Tankfartyg
- Dw ton/Depl ton: 700 dw
- Kölsträckt Start Docka: 2.12 1932
- Sjösatt Utdockad 24.5 1933
- Levererad 22.9 1933
- Effekt Hk/MW 500 Beställare: Svenska Marinen

Isbrytaren Ymer (nr 173, 1933)



Isbrytaren Ymer.

Beställare: Svenska Staten. Byggnads nr: 173. Leveransår: 1933. Deplacement: 4350 ton.
Längd mellan stävar: 75,00 m. Maskinstyrka: 9000 ahk. Fart: 16 knop.

Isbrytaren Ymer

- Längd mellan stävar 75 meter
- Maskinstyrka 9000 ahk

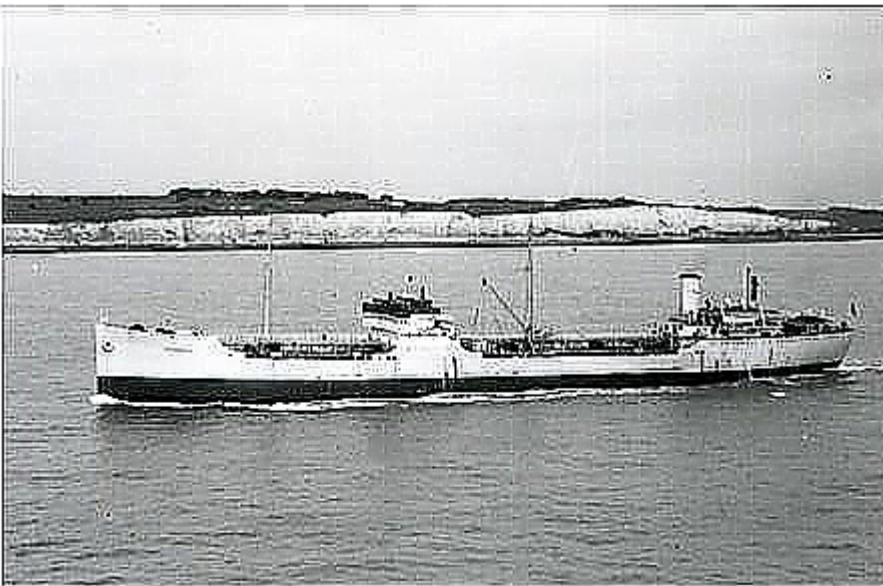
Läs mer [Ymer \(Wikipedia\)](#)

Snabba fakta

- Nr: 173
- Namn: Ymer
- Typ: Isbrytare

- Dw ton/Depl ton: 4300 depl
 - Kölsträckt Start Docka: 23.2 1933
 - Sjösatt Utdockad 12.11 1932
 - Levererad 1933
 - Fart Knop 8
 - Effekt Hk/MW 8100
 - Beställare: Svenska Staten
-

Tankfartyget M/T Procyon (nr 171, 1933)



En bild till: [M/T Procyon](#)

Snabba fakta

- Nr: 171
- Art: m.t
- Namn: Procyon
- Typ: Tankfartyg

- Dw ton/Depl ton: 13825 dw
- Kölsträckt Start Docka: 23.4 1931
- Sjösatt Utdockad 14.11 1931
- Levererad 31.3 1933
- Fart Knop 13
- Effekt Hk/MW 4400
- Beställare: Trelleborgs Ångfartygs Nya AB, Trelleborg