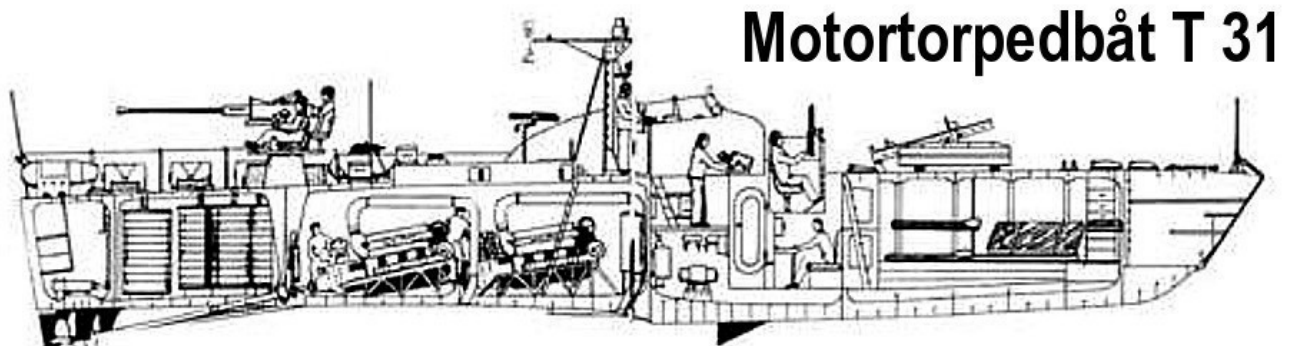


Torpedbåten T31 (nr 276, 1943)



Varv: Kockums Mekaniska Verkstad AB, Malmö

Motortorpedbåt T 31

Varv: Kockums Mekaniska Verkstad AB, Malmö

Snabba fakta

- Nr: 276
- Namn: T31
- Typ: Torpedbåt
- Dw ton/Depl ton: 28 depl
- Levererad 1943
- Beställare: Svenska Marinen

Torpedbåten T30 (nr 275,

1943)



Snabba fakta

- Nr: 275
- Namn: T30
- Typ: Torpedbåt
- Dw ton/Depl ton: 28 depl
- Levererad 1943
- Beställare: Svenska Marinen

Torpedbåten T29 (nr 274,

1943)



Flottbesök i Jönköping 1959.

Snabba fakta

- Nr: 274
- Namn: T29
- Typ: Torpedbåt
- Dw ton/Depl ton: 28 depl
- Levererad 1943
- Beställare: Svenska Marinen

Torpedbåten T28 (nr 273,

1943)

Utrangerad 1959. Därefter tjänstgjorde hon som målfartyg och såldes sedermera till köpare i Lidingö.

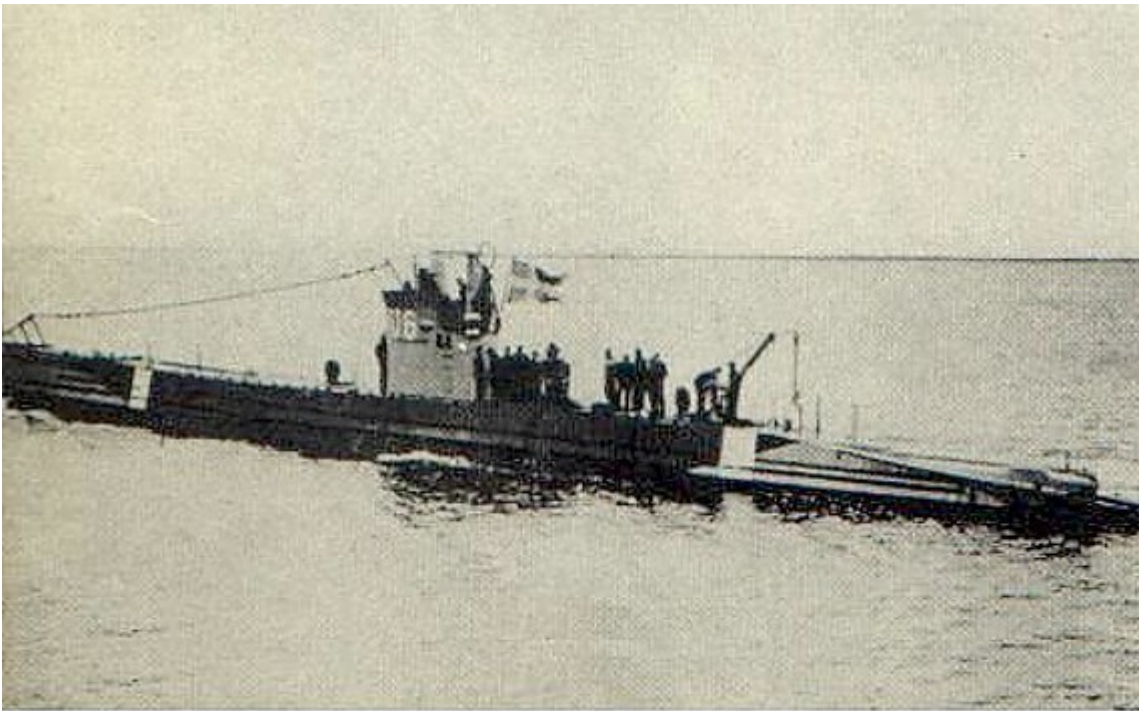


Utrangerad 1959. Därefter tjänstgjorde hon som målfartyg och såldes sedermera till köpare i Lidingö.

Snabba fakta

- Nr: 273
 - Namn: T28
 - Typ: Torpedbåt
 - Dw ton/Depl ton: 28 depl
 - Levererad 1943
 - Beställare: Svenska Marinen
-

Ubåten U6 (nr 268, 1943)



Ubåten U6 byggd på Kockums i Malmö 1943. Displacement 367 ton.

Ubåten U6 byggd på Kockums i Malmö 1943. Displacement 367 ton.

En spektakulär sjösättning av ubåten "U6" – b nr 268.
Plats: Innersta del av varvskanalen. Tid: 18/1 1943



"U6" levererades
den 28/7 1943 till
Svenska Marinen.

En spektakulär sjösättning av ubåten "U6" – b nr 268. Plats:

Innersta del av varvskanalen. Tid: 18/1 1943. "U6" levererades den 28/7 1943 till Svenska Marinen.



18 januari 1943

Sidosjösättning av **ubåten U6**, b.nr 268.

Sjösättningen ägde rum i inre varvskanalen. Det var ett ganska våldsamt sätt att sjösätta. Ubåten släpptes ganska högt uppe ifrån – (kanske ända uppe ifrån kajkant? vet ej riktigt – men någon kanske vet bättre?). Det uppstod ett högt svall som slog upp på motsatta kajen – se bilden t.h med svall upp på huset.

Senare ändrade man metod och vinschade ner ubåten närmare vattnet och släppte loss bara en liten bit före vattenytan. **U6** levererades 28/7 1943.

18 januari 1943

Sidosjösättning av ubåten U6, b.nr 268.

Sjösättningen ägde rum i inre varvskanalen. Det var ett ganska våldsamt sätt att sjösätta. Ubåten släpptes ganska högt uppe ifrån – (kanske ända uppe ifrån kajkant? vet ej riktigt – men någon kanske vet bättre?). Det uppstod ett högt svall som slog upp på motsatta kajen – se bilden t.h med svall upp på huset. Senare ändrade man metod och vinschade ner ubåten närmare vattnet och släppte loss bara en liten bit före vattenytan. U6 levererades 28/7 1943.

Snabba fakta

- Nr: 268
- Namn: U6

- Typ: UB
 - Dw ton/Depl ton: 367 depl
 - Sjösatt Utdockad 18.1 1943
 - Levererad 28.7 1943
 - Beställare: Svenska Marinen
-

Ubåten Näcken (nr 259, 1943)



Ubåten Näcken levererades 1943 som nummer tre i serien efter Neptun och Najad.

Snabba fakta

- Nr: 259
- Namn: Näcken
- Typ: UB
- Dw ton/Depl ton: 550 depl
- Sjösatt Utdockad 26.9 1942
- Levererad 12.6 1943
- Beställare: Svenska Marinen

Ubåten Najad (nr 258, 1943)



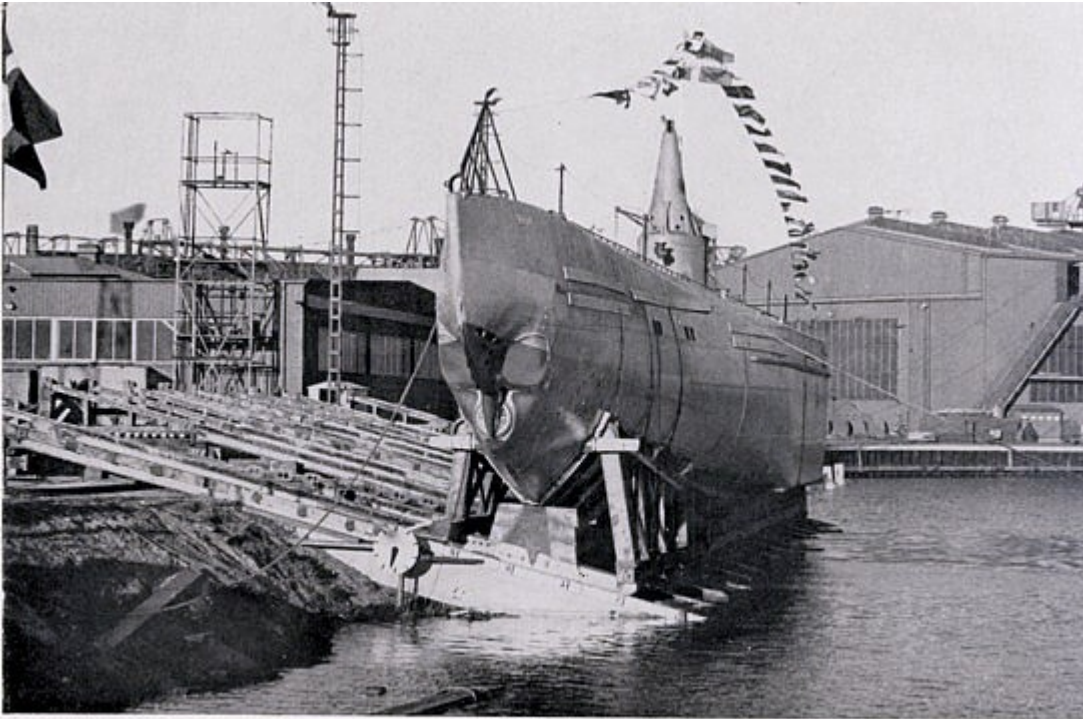
Ubåten Najad byggd på Kockums i Malmö 1942. Displacement 550 ton.

Ubåten Najad byggd på Kockums i Malmö 1942. Displacement 550 ton.

Snabba fakta

- Nr: 258
- Namn: Najad
- Typ: UB
- Dw ton/Depl ton: 550 depl
- Sjösatt Utdockad 26.9 1942
- Levererad 15.7 1943
- Beställare: Svenska Marinen

Ubåten Neptun (nr 257, 1943)



Neptun klar för sjösättning den 17 november 1942.

Neptun klar för sjösättning den 17 november 1942.

Snabba fakta

- Nr: 257
 - Namn: Neptun
 - Typ: UB
 - Dw ton/Depl ton: 550 depl
 - Sjösatt Utdockad 17.11 1942
 - Levererad 26.8 1943
 - Beställare: Svenska Marinen
-

Lastfartyget M/S Amazonas (nr 252, 1943)



m/s Amazonas

Collection of Maritimfoto

Snabba fakta

- Nr: 252
- Art: m.s
- Namn: Amazonas
- Typ: Lastfart
- Dw ton/Depl ton: 7885 dw
- Kölsträckt Start Docka: 19.5 1942
- Sjösatt Utdockad 22.3 1943
- Levererad 19.9 1943
- Beställare: Rederi AB Nordstjernen, Stockholm

Lastfartyget M/S La Plata (nr 251, 1943)



La Plata till sjöss efter leverans.



La Plata sjösättning 1942.

Snabba fakta

- Nr: 251
- Art: m.s
- Namn: La Plata
- Typ: Lastfart
- Dw ton/Depl ton: 7885 dw
- Kölsträckt Start Docka: 10.11 1941
- Sjösatt Utdockad 18.7 1942

- Levererad 22.3 1943
- Beställare: Rederi AB Nordstjernen, Stockholm