

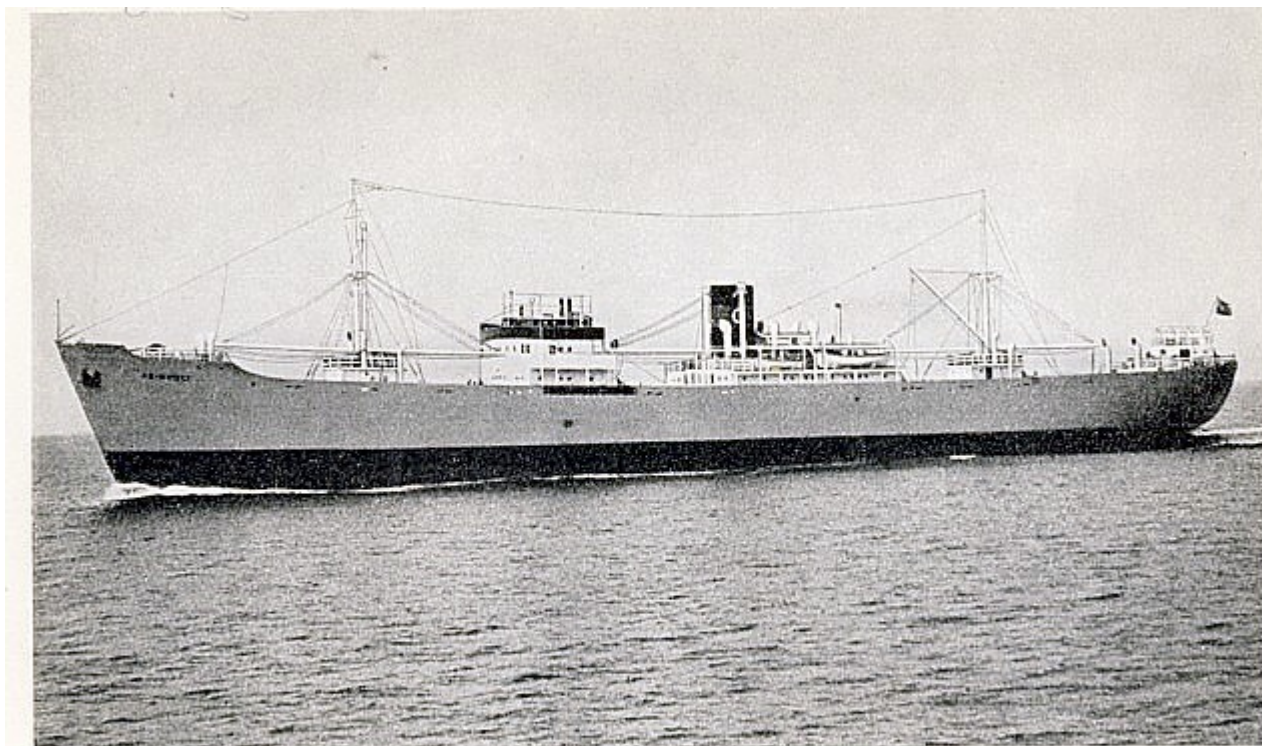
# Lastfartyget M/S Borgholt (nr 295, 1948)



## Snabba fakta

- Nr: 295
  - Art: m.s
  - Namn: Borgholt
  - Typ: Lastfart
  - Dw ton/Depl ton: 9575 dw
  - Kölsträckt Start Docka: 24.9 1947
  - Sjösatt Utdockad 5.6 1948
  - Levererad 14.10 1948
  - Fart Knop 16
  - Beställare: A/S Ivarans Rederi, Oslo
-

# Lastfartyget M/S Reinholt (nr 210, 1939)



*Lastmotorfartyget Reinholt.*

Beställare: A/S Ivarans rederi, Oslo. Byggnads nr: 210. Leveransår: 1939. Lastförmåga 9200 d. w. tons. Längd mellan stävar: 395'-0". Maskinstyrka: 4200 ahk. Fart: 14 knop.

## Lastmotorfartyget Reinholt

- Längd mellan stävar: 395' – 0"

## Snabba fakta

- Nr: 210
- Art: m.s
- Namn: Reinholt
- Typ: Lastfart
- Dw ton/Depl ton: 9200 dw
- Kölsträckt Start Docka: 7.11 1938
- Sjösatt Utdockad 11.2 1939
- Levererad 10.3 1939

- Fart Knop 14
  - Effekt Hk/MW 4200
  - Beställare: [A/S Ivarans](#), Oslo
- 

# Lastfartyget M/S Ivaran (nr 202, 1938)

Source: Sverre Johansen's postcard collection



From Sverre Johansen's postcard collection.

## Snabba fakta

- Nr: 202
- Art: m.s
- Namn: Ivaran
- Typ: Lastfart
- Dw ton/Depl ton: 9000 dw

- Kölsträckt Start Docka: 28.8 1937
- Sjösatt Utdockad 19.2 1938
- Levererad 3.5 1938
- Fart Knop 13 1/2
- Effekt Hk/MW 3300
- Beställare: A/S Ivarans Rederier, Oslo