

# Kylfartyget M/S Blue Ocean (nr 289, 1946)



B.nr 289

Blue Ocean

i torrdocka 3

B.nr 289 Blue Ocean i torrdocka 3.

B.nr 289 - Blue Ocean

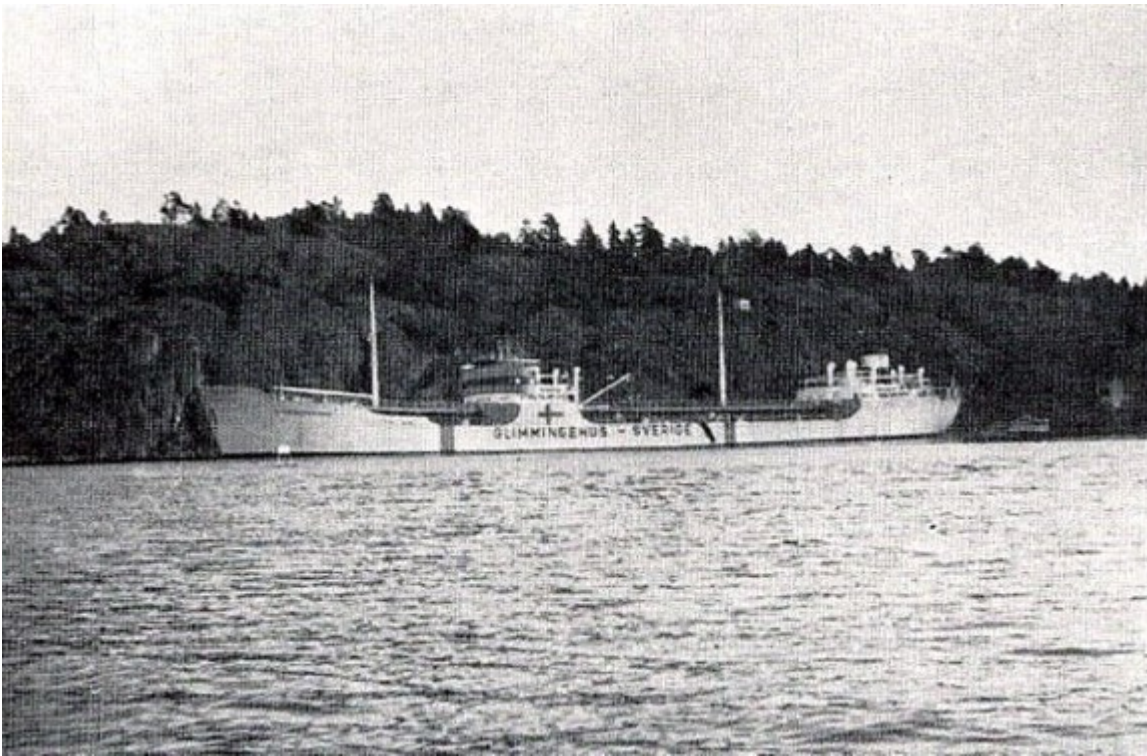


## Snabba fakta

- Nr: 289
- Art: m.s
- Namn: Blue Ocean
- Typ: Kylfartyg
- Dw ton/Depl ton: 4240 dw
- Kölsträckt Start Docka: 18.12 1945
- Sjösatt Utdockad 3.6 1946

- Levererad 12.12 1946
  - Fart Knop 17 1/2
  - Beställare: Trelleborgs Ångfartyg AB
- 

# Tankfartyget M/T Glimmingehus (nr 248, 1943)



## B.nr 248 Glimmingehus



## Snabba fakta

- Nr: 248
  - Art: m.t
  - Namn: Glimmingehus
  - Typ: Tankfartyg
  - Dw ton/Depl ton: 13375 dw
  - Kölsträckt Start Docka: 20.5 1942
  - Sjösatt Utdockad 14.1 1943
  - Levererad 11.5 1943
  - Fart Knop 14 Effekt Hk/MW 4500
  - Beställare: Trelleborgs Ångfartygs Nya AB, Trelleborg
-

# Tankfartyget M/T Lillöhus (nr 247, 1942)



## Snabba fakta

- Nr: 247
- Art: m.t
- Namn: Lillöhus
- Typ: Tankfartyg
- Dw ton/Depl ton: 13500 dw
- Kölsträckt Start Docka: 20.10 1941
- Sjösatt Utdockad 16.5 1942
- Levererad 29.9 1942
- Fart Knop 14
- Effekt Hk/MW 4500
- Beställare: Trelleborgs Ångfartygs Nya AB, Trelleborg

---

# Tankfartyget M/T Falsterbohus (nr 227, 1941)



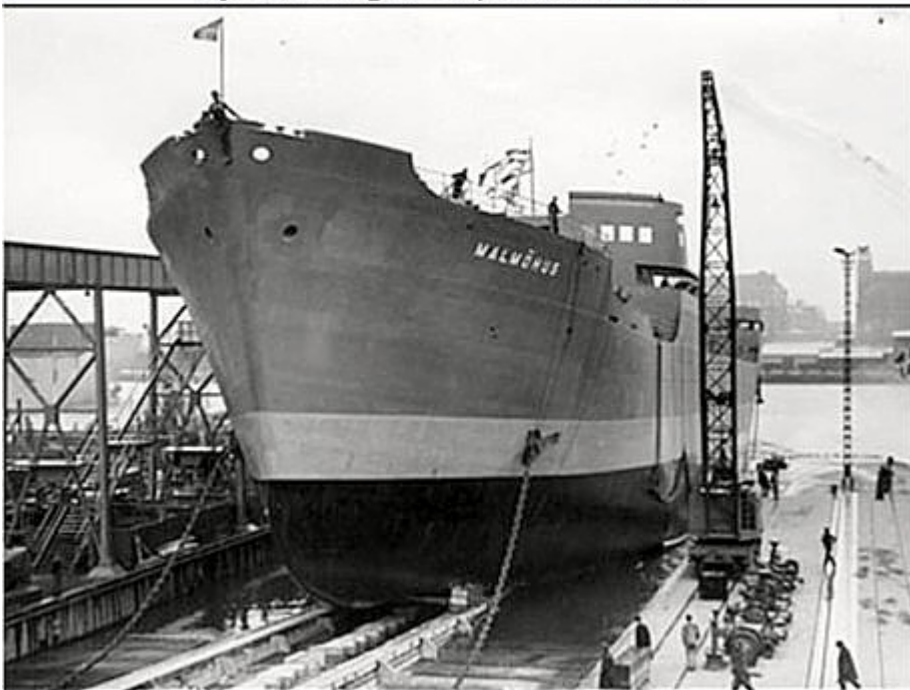
## Snabba fakta

- Nr: 227
- Art: m.t
- Namn: Falsterbohus
- Typ: Tankfartyg
- Dw ton/Depl ton: 16475 dw
- Kölsträckt Start Docka: 30.9 1940
- Sjösatt Utdockad 19.5 1941
- Levererad 7.10 1941
- Fart Knop 14 1/2
- Effekt Hk/MW 5500

- Beställare: Trelleborgs Ångfartygs Nya AB, Trelleborg
- 

# Tankfartyget M/T Malmöhus (nr 226, 1941)

B.nr 226 Malmöhus (tankfartyg)  
Sjösättning 27 september 1940



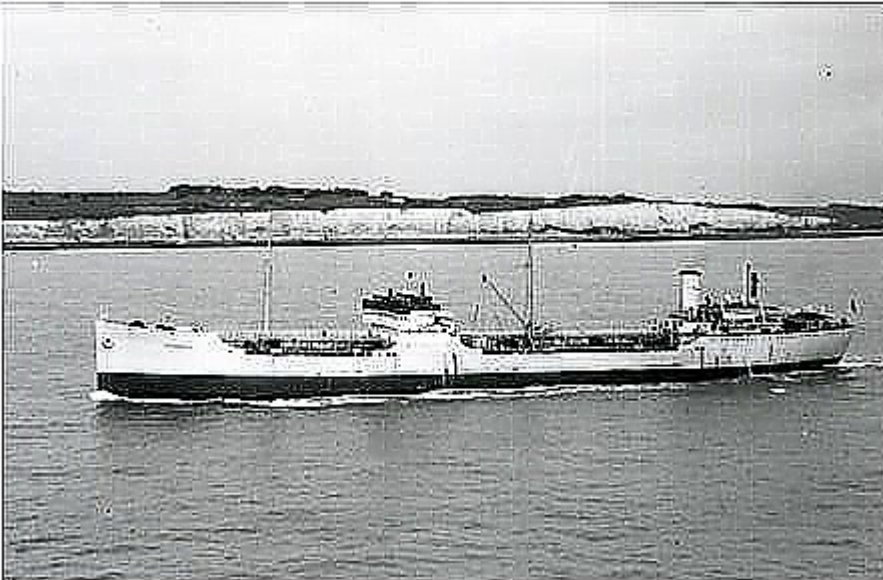
Sjösättning 27 september 1940.

## Snabba fakta

- Nr: 226
- Art: m.t
- Namn: Malmöhus
- Typ: Tankfartyg
- Dw ton/Depl ton: 16510 dw
- Kölsträckt Start Docka: 15.12 1939

- Sjösatt Utdockad 27.9 1940
  - Levererad 21.1 1941
  - Fart Knop 14 1/2
  - Effekt Hk/MW 5500
  - Beställare: Trelleborgs Ångfartygs Nya AB, Trelleborg
- 

## Tankfartyget M/T Procyon (nr 171, 1933)



En bild till: [M/T Procyon](#)

## Snabba fakta

- Nr: 171
- Art: m.t
- Namn: Procyon
- Typ: Tankfartyg
- Dw ton/Depl ton: 13825 dw
- Kölsträckt Start Docka: 23.4 1931



- Sjösatt Utdockad 14.11 1931
- Levererad 31.3 1933
- Fart Knop 13
- Effekt Hk/MW 4400
- Beställare: Trelleborgs Ångfartygs Nya AB, Trelleborg

## Tankfartyget M/T Pollux (nr 156, 1928)



B.nr 215 Lisita (närmast kaj)

B.nr 156 Pollux (utanför)

*Varvsbassängen och utrustningskajen 1 juli 1940.*

Närmast utrustningskajen 13.000 d. w. tons tankfartyget Lisita, byggn. nr. 215, under utrustning. Utanför detta tankfartyget Pollux av Trelleborg, levererad av verkstaden 1928 och nu undergående 12-års klassning. Färgfoto av A. B. Malmö Grafiska Anstalt.

Varvsbassängen och utrustningskajen 1 juli 1940

- B. nr 215 Lisita (närmast kaj)
- B. nr 156 Pollux (utanför)

Närmast utrustningskajen 13.000 d. w. tons tankfartyget

Lisita, byggn. nr. 215. under utrustning. Utanför detta tankfartyget Pollux av Trelleborg, levererad av verkstaden 1928 och nu undergående 12-års klassning. Färgfoto av A. B. Malmö Grafiska Anstalt.

I början av 1941 tidsbefraktades hon på "bare-boat basis" på 24 månader till svenska intressenter, som fick option till köp efter tidsbefraktningens slut. Hon tidsbefraktades vidare till Wehrwirts schäftsstab "zum Grosstransport Von Treib-Stoff zwischen Deutschland und Oslo". Rederiet John T. Essberger i Hamburg blev korresponderande redare.

Den 2 januari 1943 övertogs hon av de tidigare nämnda svenska intressenterna och behöll namnet. I juli samma år fick hon namnet NORDANBRIS. Hon fortsatte i tysk tjänst. Denna hävdes den 12 juli 1944 och hon blev upplagd i Stockholm. Den 6 december 1945 avgick hon från Stockholm till Landskrona för dockning innan hon åter kom i civil fart.

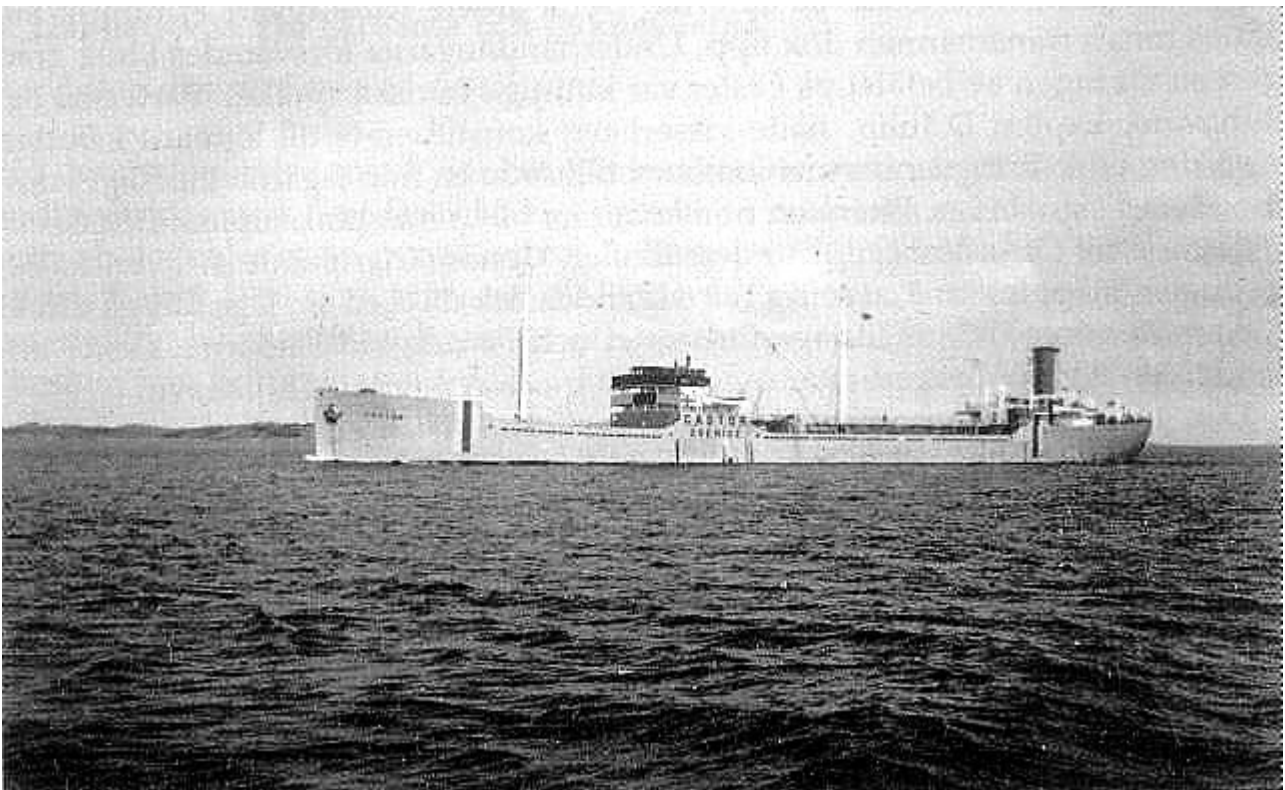
I mars 1946 såld för 4.100.000 kronor till A/S Odderøy (A.I. Langfeldt & Co), Kristiansand. Senare överfört till A/S Helgøy inom Langfeldt-gruppen. Övertogs den 26 september samma år i Antwerpen och fick under norsk flagg namnet SIREHAV. Den 13 januari 1947 på resa Houston – Hamburg med last blev hon minsprängd utanför den nederländska kusten och erhöll en del skrovskador.

På resa Oslo – Rotterdam i ballast blev hon än en gång minsprängd den 30 mars 1949 utanför Nieuwedip utanför Texel fyrskepp, men inga rapporter om skadornas omfattning. I maj 1954 sålts för £55.000 till British Iron & Steel Corporation (Ore) Ltd, London med leverans i juli månad. Hon kom den 1 juli till Dalmuir för upphugning hos W.H. Arnott Young Ltd.

# Snabba fakta

- Nr: 156
  - Art: m.t
  - Namn: Pollux
  - Typ: Tankfartyg
  - Dw ton/Depl ton: 12590 dw
  - Kölsträckt Start Docka: 3.12 1927
  - Sjösatt Utdockad 4.8 1928
  - Levererad 8.9 1928
  - Beställare: Trelleborgs Ångfartygs Nya AB, Trelleborg
- 

## Tankfartyget M/T Castor (nr 155, 1928)



B.nr 155 Castor på resa New Orleans / Port Arthur – Göteborg

med last av toluol, brännolja, smörjolja och bensen torpederad 31/3 1941 av den tyska u-båten U46 (Kapitänleutnant zur See Engelbert Endress) på position 57° 58' N – 30° 31' V. Hon började brinna och 15 besättningsmän omkom. Övriga i besättningen gick i livbåtarna och räddades senare av det Nya Zeeländska fartyget m/t OTAI0. Efter 3 dygn sjönk Castor.

## **Snabba fakta**

- Nr: 155
- Art: m.t
- Namn: Castor
- Typ: Tankfartyg
- Dw ton/Depl ton: 12505 dw
- Kölsträckt Start Docka: 23.8 1923
- Sjösatt Utdockad 5.5 1928
- Levererad 21.6 1928
- Beställare: Trelleborgs Ångfartyga Nya AB, Trelleborg

---

**Lastfartyget S/S Frans (nr 57, 1891)**



Vid sökning på nätet efter "Frans" dök denna kända mässingssköld upp med årtalet 1891. Då levererades även "Ryfylke" - "Pluto" - "Svensksund" och "Odin". Att ha en så gammal skylt är nog unikt.

Vid sökning på nätet efter "Frans" dök denna kända mässingssköld upp med årtalet 1891. Då levererades även "Ryfylke", "Pluto", "Svensksund" och "Odin". Att ha en så gammal skylt är nog unikt. Foto: J-C Hall, Trelleborg.

## Snabba fakta

- Nr: 57
- Art: s.s
- Namn: Frans
- Typ: Lastfart
- Dw ton/Depl ton: 715 dw
- Levererad 1891
- Effekt Hk/MW 400
- Beställare: Trelleborgs Ångfartygs AB, Trelleborg