

Tankfartyget M/T Falsterbohus (nr 227, 1941)



Snabba fakta

- Nr: 227
- Art: m.t
- Namn: Falsterbohus
- Typ: Tankfartyg
- Dw ton/Depl ton: 16475 dw
- Kölsträckt Start Docka: 30.9 1940
- Sjösatt Utdockad 19.5 1941
- Levererad 7.10 1941
- Fart Knop 14 1/2
- Effekt Hk/MW 5500
- Beställare: Trelleborgs Ångfartygs Nya AB, Trelleborg

Tankfartyget M/T Malmöhus (nr 226, 1941)

B.nr 226 Malmöhus (tankfartyg)
Sjösättning 27 september 1940



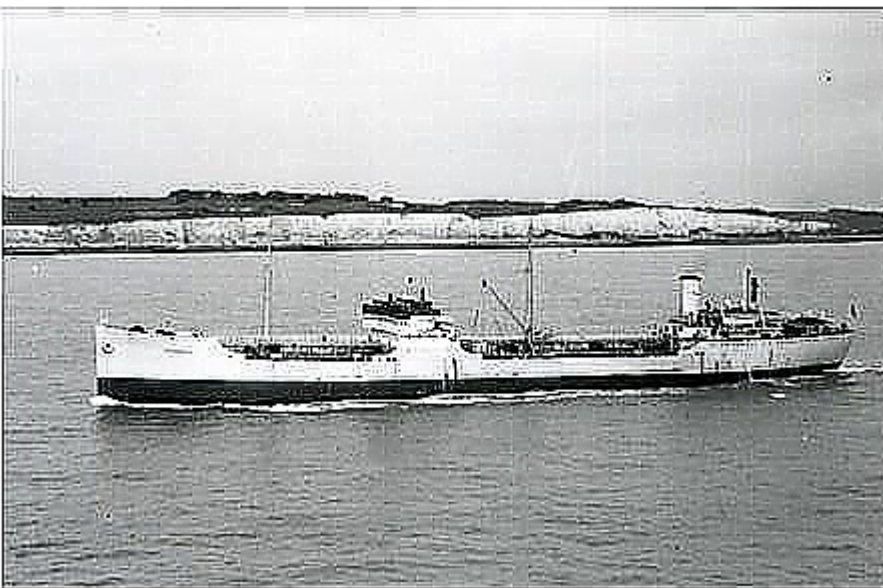
Sjösättning 27 september 1940.

Snabba fakta

- Nr: 226
- Art: m.t
- Namn: Malmöhus
- Typ: Tankfartyg
- Dw ton/Depl ton: 16510 dw
- Kölsträckt Start Docka: 15.12 1939
- Sjösatt Utdockad 27.9 1940
- Levererad 21.1 1941
- Fart Knop 14 1/2

- Effekt Hk/MW 5500
 - Beställare: Trelleborgs Ångfartygs Nya AB, Trelleborg
-

Tankfartyget M/T Procyon (nr 171, 1933)



En bild till: [M/T Procyon](#)

Snabba fakta

- Nr: 171
- Art: m.t
- Namn: Procyon
- Typ: Tankfartyg
- Dw ton/Depl ton: 13825 dw
- Kölsträckt Start Docka: 23.4 1931
- Sjösatt Utdockad 14.11 1931
- Levererad 31.3 1933
- Fart Knop 13

- Effekt Hk/MW 4400
- Beställare: Trelleborgs Ångfartygs Nya AB, Trelleborg

Tankfartyget M/T Pollux (nr 156, 1928)



B.nr 215 Lisita (närmast kaj)

B.nr 156 Pollux (utanför)

Varvsbassängen och utrustningskajen 1 juli 1940.

Närmast utrustningskajen 13.000 d. w. tons tankfartyget Lisita, byggn. nr. 215, under utrustning. Utanför detta tankfartyget Pollux av Trelleborg, levererad av verkstaden 1928 och nu undergående 12-års klassning. Färgfoto av A. B. Malmö Grafiska Anstalt.

Varvsbassängen och utrustningskajen 1 juli 1940

- B. nr 215 Lisita (närmast kaj)
- B. nr 156 Pollux (utanför)

Närmast utrustningskajen 13.000 d. w. tons tankfartyget Lisita, byggn. nr. 215. under utrustning. Utanför detta tankfartyget Pollux av Trelleborg, levererad av verkstaden 1928 och nu undergående 12-års klassning. Färgfoto av A. B.

Malmö Grafiska Anstalt.

I början av 1941 tidsbefraktades hon på "bare-boat basis" på 24 månader till svenska intressenter, som fick option till köp efter tidsbefraktningens slut. Hon tidsbefraktades vidare till Wehrwirts schafstsstab "zum Grosstransport Von Treib-Stoff zwischen Deutschland und Oslo".Rederiet John T.Essberger i Hamburg blev korresponderande redare.

Den 2 januari 1943 övertogs hon av de tidigare nämnda svenska intressenterna och behöll namnet. I juli samma år fick hon namnet NORDANBRIS. Hon fortsatte i tysk tjänst. Denna hävdes den 12 juli 1944 och hon blev upplagd i Stockholm. Den 6 december 1945 avgick hon från Stockholm till Landskrona för dockning innan hon åter kom i civil fart.

I mars 1946 såld för 4.100.000 kronor till A/S Odderøy (A.I. Langfeldt & Co), Kristiansand. Senare överfört till A/S Helgøy inom Langfeldt-gruppen.Övertogs den 26 september samma år i Antwerpen och fick under norsk flagg namnet SIREHAV. Den 13 januari 1947 på resa Houston – Hamburg med last blev hon minsprängd utanför den nederländska kusten och erhöll en del skrovskador.

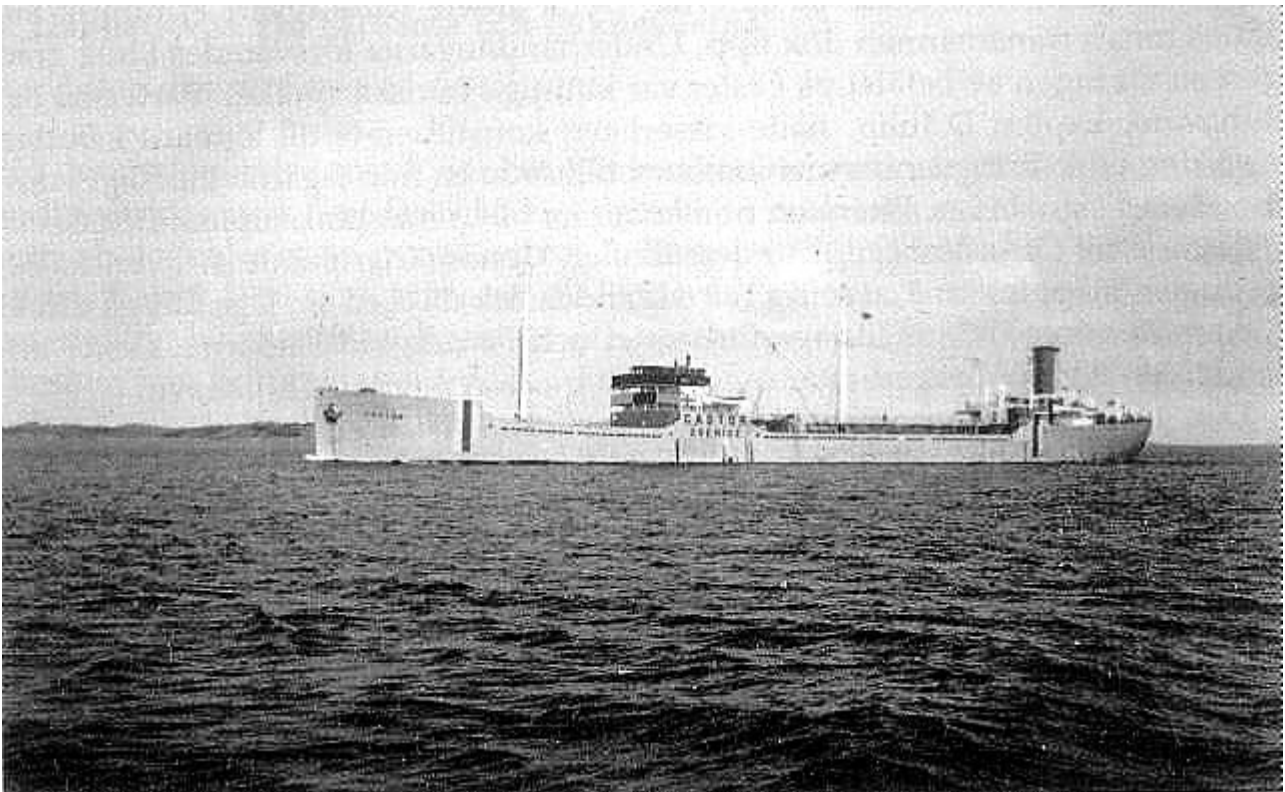
På resa Oslo – Rotterdam i ballast blev hon än en gång minsprängd den 30 mars 1949 utanför Nieuwedip utanför Texel fyrskepp, men inga rapporter om skadornas omfattning. I maj 1954 sålts för £55.000 till British Iron & Steel Corporation (Ore) Ltd, London med leverans i juli månad. Hon kom den 1 juli till Dalmuir för upphuggning hos W.H.Arnett Young Ltd.

Snabba fakta

- Nr: 156
- Art: m.t
- Namn: Pollux
- Typ: Tankfartyg

- Dw ton/Depl ton: 12590 dw
 - Kölsträckt Start Docka: 3.12 1927
 - Sjösatt Utdockad 4.8 1928
 - Levererad 8.9 1928
 - Beställare: Trelleborgs Ångfartyga Nya AB, Trelleborg
-

Tankfartyget M/T Castor (nr 155, 1928)



B.nr 155 Castor på resa New Orleans / Port Arthur – Göteborg med last av toluol, brännolja, smörjolja och bensen torpederad 31/3 1941 av den tyska u-båten U46 (Kapitänleutnant zur See Engelbert Endress) på position 57° 58' N – 30° 31' V. Hon började brinna och 15 besättningsmän omkom. Övriga i besättningen gick i livbåtarna och räddades senare av det Nya Zeeländska fartyget m/t OTAIO. Efter 3 dygn sjönk Castor.

Snabba fakta

- Nr: 155
- Art: m.t
- Namn: Castor
- Typ: Tankfartyg
- Dw ton/Depl ton: 12505 dw
- Kölsträckt Start Docka: 23.8 1923
- Sjösatt Utdockad 5.5 1928
- Levererad 21.6 1928
- Beställare: Trelleborgs Ångfartyga Nya AB, Trelleborg