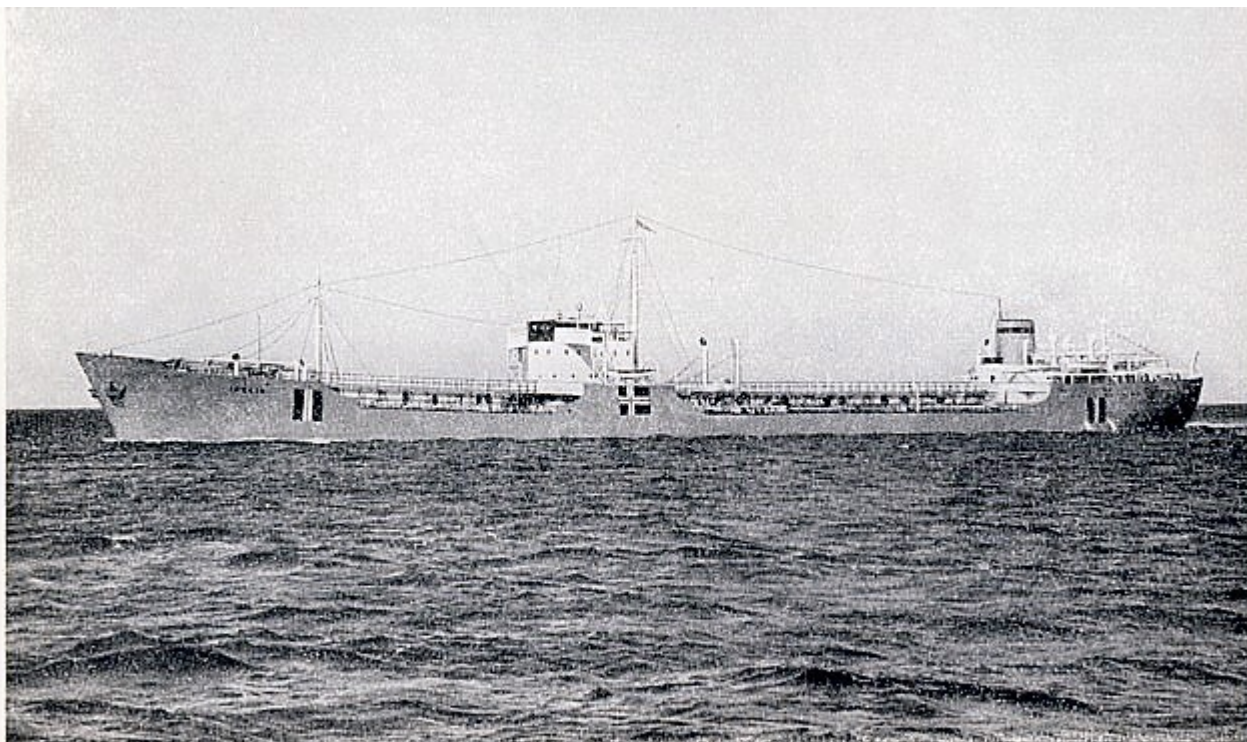


# Tankfartyget M/T Iselin (nr 211, 1939)



*Tankmotorfartyget Iselin.*

Beställare: Skibs A/S Abu, Oslo. Byggnads nr: 211. Leveransår: 1939. Lastförmåga: 15.075 d. w. tons. Längd mellan stävar: 490'-0". Maskinstyrka: 5500 ahk. Fart: 14<sup>1</sup>/<sub>2</sub> knop.

## Tankmotorfartyget Iselin

- Längd mellan stävar: 490' – 0"

## Snabba fakta

- Nr: 211
- Art: m.t
- Namn: Iselin
- Typ: Tankfartyg
- Dw ton/Depl ton: 15075 dw
- Kölsträckt Start Docka: 10.1 1939
- Sjösatt Utdockad 22.6 1939
- Levererad 5.9 1939

- Fart Knop 14 1/2
- Effekt Hk/MW 5500
- Beställare: Skibs A/S Abu, Oslo